



Etablissement public du parc national des Calanques  
Décision individuelle  
N° DI - 2018 - 100

**Pétitionnaire** : Monsieur Bernard FLORY – Cercle Nautique et Touristique du Lacydon  
**Nature de la demande** : Manifestation publique / sportive / régates de voiliers  
**Localisation** : rade sud de Marseille, îlot de Planier archipel de Riou, calanques, Cassidaigne, île Verte.

**Le Directeur de l'établissement public du Parc national des Calanques,**

**Vu** le code de l'environnement, notamment ses articles L.331-4-1 et R.331-19-1 ;

**Vu** le décret n° 2012-507 du 18 avril 2012 modifié créant le Parc national des Calanques et notamment son article 15 ;

**Vu** l'arrêté ministériel du 20 mars 2012 portant application de l'article R. 331-19-1 du code de l'environnement ;

**Vu** la charte du Parc national des Calanques - Volume II fixant les modalités d'application de la réglementation (MARCoeur), notamment son MARCoeur 26 ;

**Vu** l'arrêté ministériel du 23 avril 2013 portant nomination du directeur de l'Établissement public du Parc national des Calanques ;

**Considérant** la demande formulée par Monsieur Bernard FLORY, représentant le Cercle Nautique et Touristique du Lacydon le 17 avril 2018 ;

**Considérant** que le directeur de l'établissement public du Parc national peut délivrer des autorisations dérogatoires individuelles pour organiser des manifestations publiques en cœur de parc ;

**Considérant** que les activités projetées sont conformes aux dispositions des textes susvisés ;

**ARRETE**

**Article 1 : Bénéficiaire et manifestation**

Le **Cercle Nautique et Touristique du Lacydon**, représenté par Monsieur Bernard FLORY, est autorisé à organiser la régates de voiliers dénommée « **DUO CUP** » qui se déroulera du **5 au 6 mai 2018** en partie dans le cœur du parc national, dans les secteurs de la rade sud de Marseille, de l'îlot de Planier, de l'archipel de Riou, de la Cassidaigne et de l'île Verte pour les parcours 35, 50, 55.

**Article 2 : Prescriptions**

La présente autorisation est délivrée sous réserve que l'organisateur respecte les prescriptions suivantes :

1. Les **participants devront être tenus informés de leur passage dans le cœur du parc national** des Calanques et des comportements respectueux qui s'imposent vis-à-vis de la flore et de la faune.
2. Chaque skipper devra être informé des **principales réglementations nautiques en vigueur**, et notamment du balisage, à l'aide de la carte disponible sur le site internet de l'établissement public (Parc national en mer : Principales réglementations nautiques) : [http://www.calanques-parcnational.fr/sites/calanques-parcnational.fr/files/atoms/files/bat\\_plaquette\\_mer\\_2017\\_bd.pdf](http://www.calanques-parcnational.fr/sites/calanques-parcnational.fr/files/atoms/files/bat_plaquette_mer_2017_bd.pdf)
3. Les **bouées de balisage** des parcours situés dans le cœur du parc national, devront, dans toute la mesure du possible, être mouillées **en dehors des herbiers à Posidonie et des massifs de coralligène**, en vue de limiter l'impact sur les fonds (voir cartes annexées).
4. Ces bouées de balisage devront être **retirées tout de suite après la manifestation** ; il conviendra de remonter les ancres des bouées de balisage qui se trouveraient sur les habitats marins vulnérables **à l'aplomb** de leur point de mouillage, de façon à réduire le risque d'arrachage. Cette

recommandation vaut également pour les bouées situées dans l'aire maritime adjacente, où des herbiers à Posidonie et des massifs de coralligène sont aussi présents.

5. **Aucun déchet** ne devra être abandonné dans le parc.
6. Toute **émission sonore susceptible** de troubler la tranquillité des lieux est **interdite** ; aucune sonorisation ne sera employée.
7. **Aucune forme de publicité**, y compris sur les bouées et bateaux en compétition, ne sera tolérée.
8. Le **survol par des aéronefs est interdit en cœur** de parc national à moins de mille mètres du sol, notamment pour les prises de vue aériennes : les prises de vue réalisées en cœur, qui sont **soumises à une autorisation du directeur du Parc national**, devront donc l'être avec des dispositifs terrestres ou embarqués.
9. Les éventuelles **prises de vues réalisées devront être exclusivement utilisées dans le cadre de la promotion des événements** faisant l'objet de la présente autorisation ou de celle du bénéficiaire. Toute autre utilisation est interdite.

### **Article 3 : Durée**

La présente autorisation est délivrée pour les périodes susnommées (Article 1).

### **Article 4 : Mesures de contrôle**

La mise en œuvre du présent arrêté peut faire l'objet de contrôles, tels que mentionnés à l'article L.170-1 du code de l'environnement.

### **Article 5 : Sanctions**

Le non-respect de la présente décision expose le bénéficiaire à des sanctions administratives et des poursuites judiciaires.

### **Article 6 : Autres obligations**

La présente autorisation est délivrée au titre de la réglementation du Parc national des Calanques et ne se substitue pas aux obligations du bénéficiaire et aux autres autorisations éventuellement nécessaires à l'organisation de la manifestation.

### **Article 7 : Publication**

La présente autorisation sera publiée au recueil des actes administratifs de l'établissement public du Parc national des Calanques (cf. site : [www.calanques-parcnational.fr](http://www.calanques-parcnational.fr)).

À Marseille, le 4 mai 2018,

Le Directeur de l'Établissement public du Parc  
national des Calanques



François BLAND

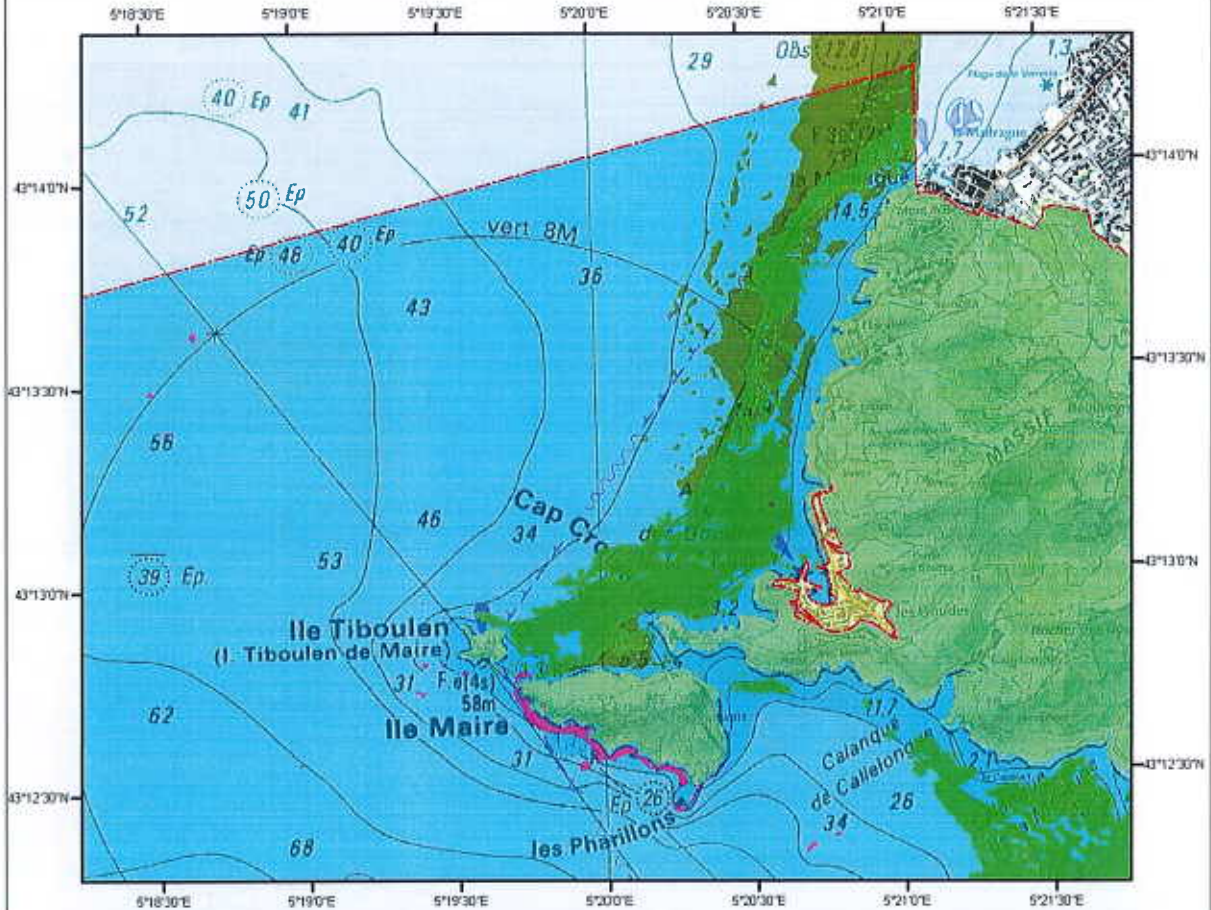
Copie : - Direction Départementale des Territoires et de la Mer des Bouches-du-Rhône  
- Parc national des Calanques, secteurs LOA et LEHM

La présente décision peut être contestée par recours gracieux auprès de l'autorité qui la délivre, par envoi recommandé, dans un délai de deux mois à compter de sa notification. Elle peut également être contestée, dans le même délai, devant le Tribunal administratif de Marseille territorialement compétent.



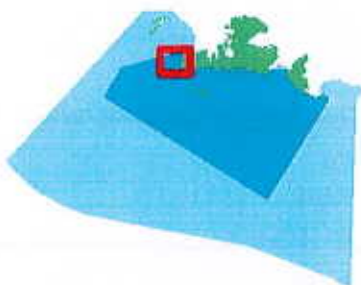
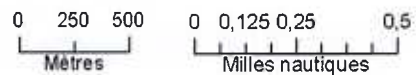
Parc national  
des Calanques

# CAP CROISSETTE HABITATS NATURELS MARINS



## Principaux habitats marins

- Association de la matre morte de *Posidonia oceanica*
- Biocénose de l'herbier à *Posidonia oceanica*
- Coralligène

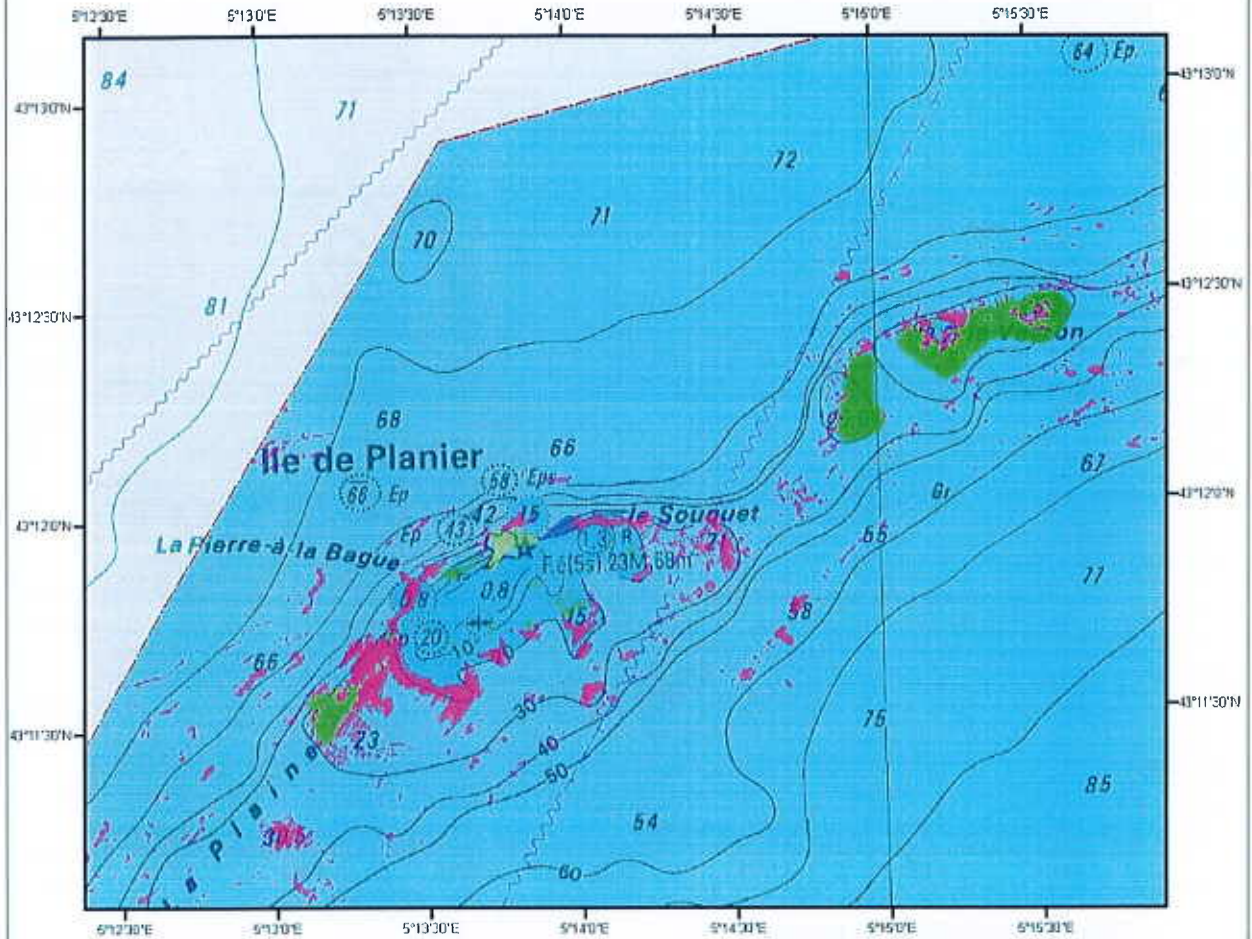


## Légende des périmètres




- Limite du coeur de Parc national des Calanques
- Coeur marin
- Coeur terrestre
- Aire maritime adjacente
- Aire d'adhésion

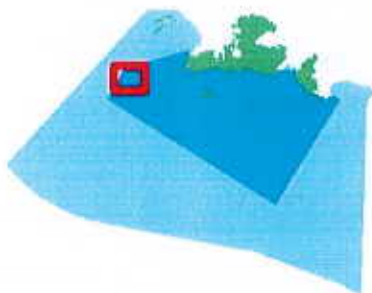
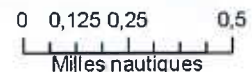


# ILE DE PLANIER HABITATS NATURELS MARINS








### Principaux habitats marins

-  Association de la matte morte de *Posidonia oceanica*
-  Biocénose de l'herbier à *Posidonia oceanica*
-  Coralligène

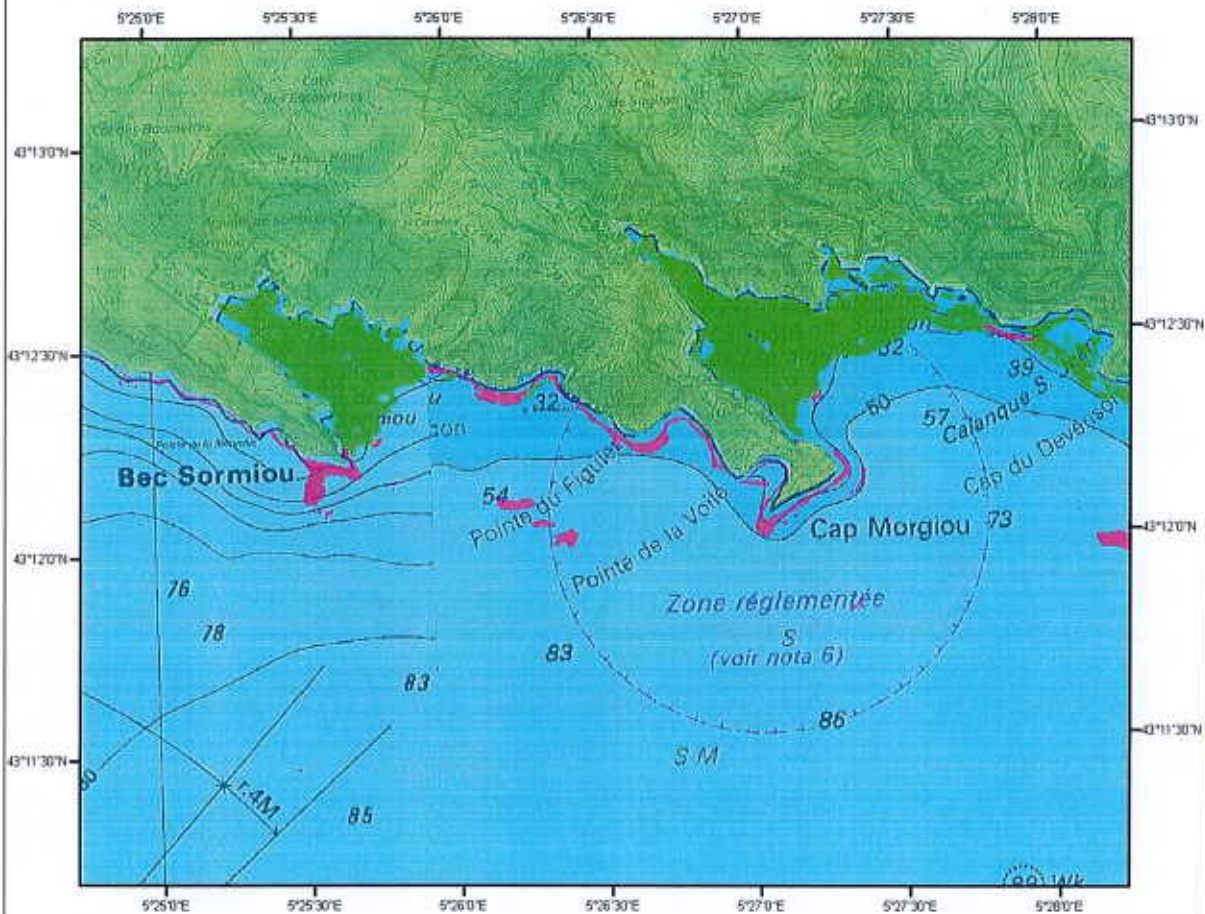


### Légende des périmètres

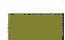


-  Limite du coeur de Parc national des Calanques
-  Coeur marin
-  Coeur terrestre
-  Aire maritime adjacente
-  Aire d'adhésion

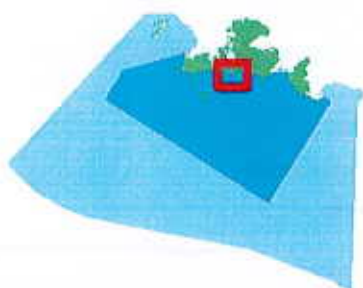
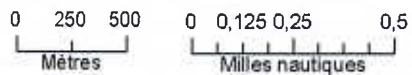


# CAP MORGIOU HABITATS NATURELS MARINS








### Principaux habitats marins

-  Association de la matre morte de *Posidonia oceanica*
-  Biocénose de l'herbier à *Posidonia oceanica*
-  Coralligène



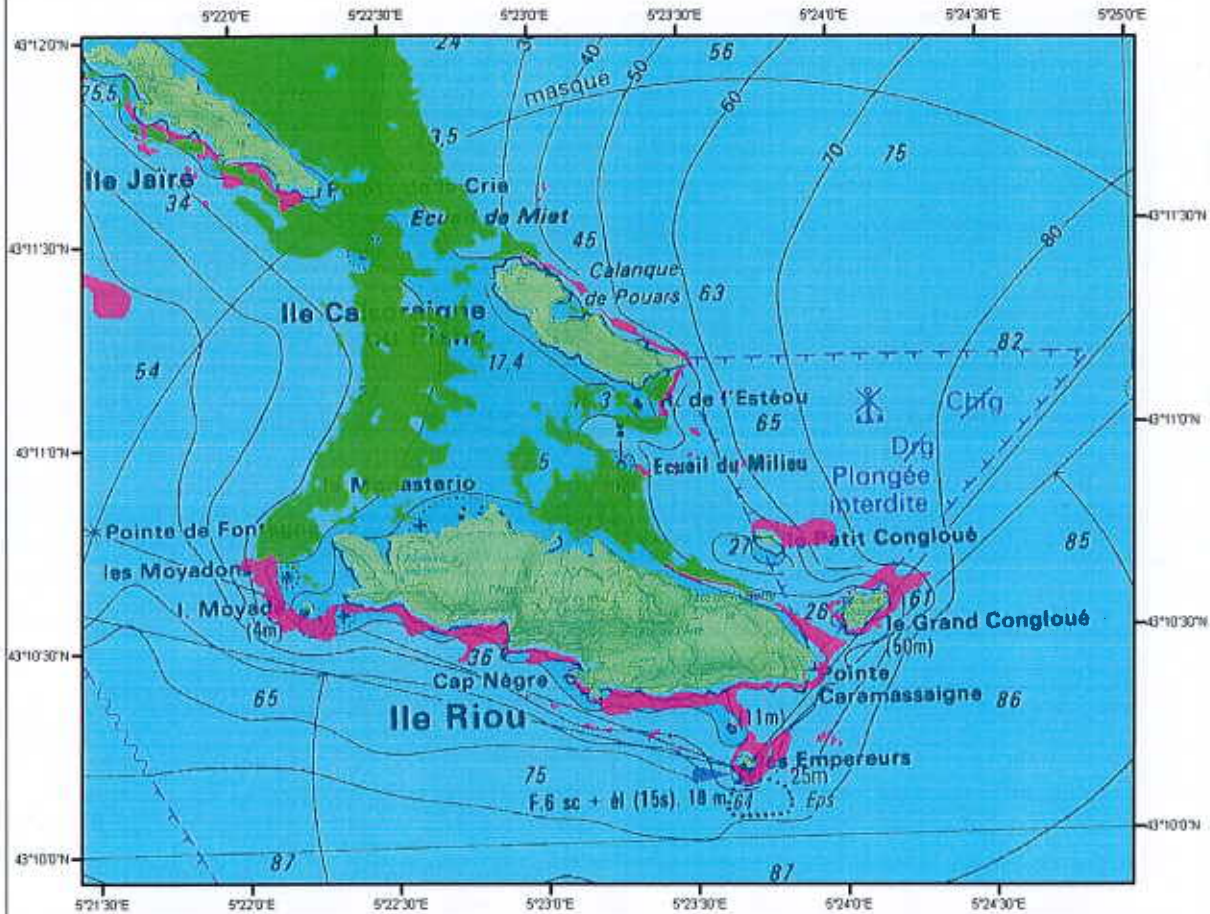
### Légende des périmètres

-  Limite du coeur de Parc national des Calanques
-  Coeur marin
-  Coeur terrestre
-  Aire maritime adjacente
-  Aire d'adhésion






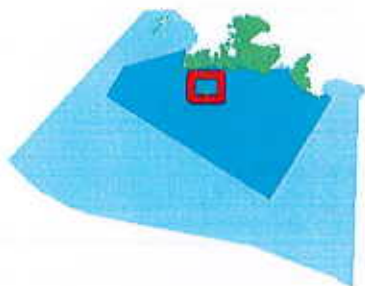
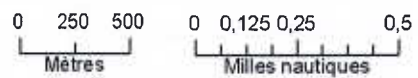
Parc national  
des Calanques

# ARCHIPEL RIOU HABITATS NATURELS MARINS








## Principaux habitats marins

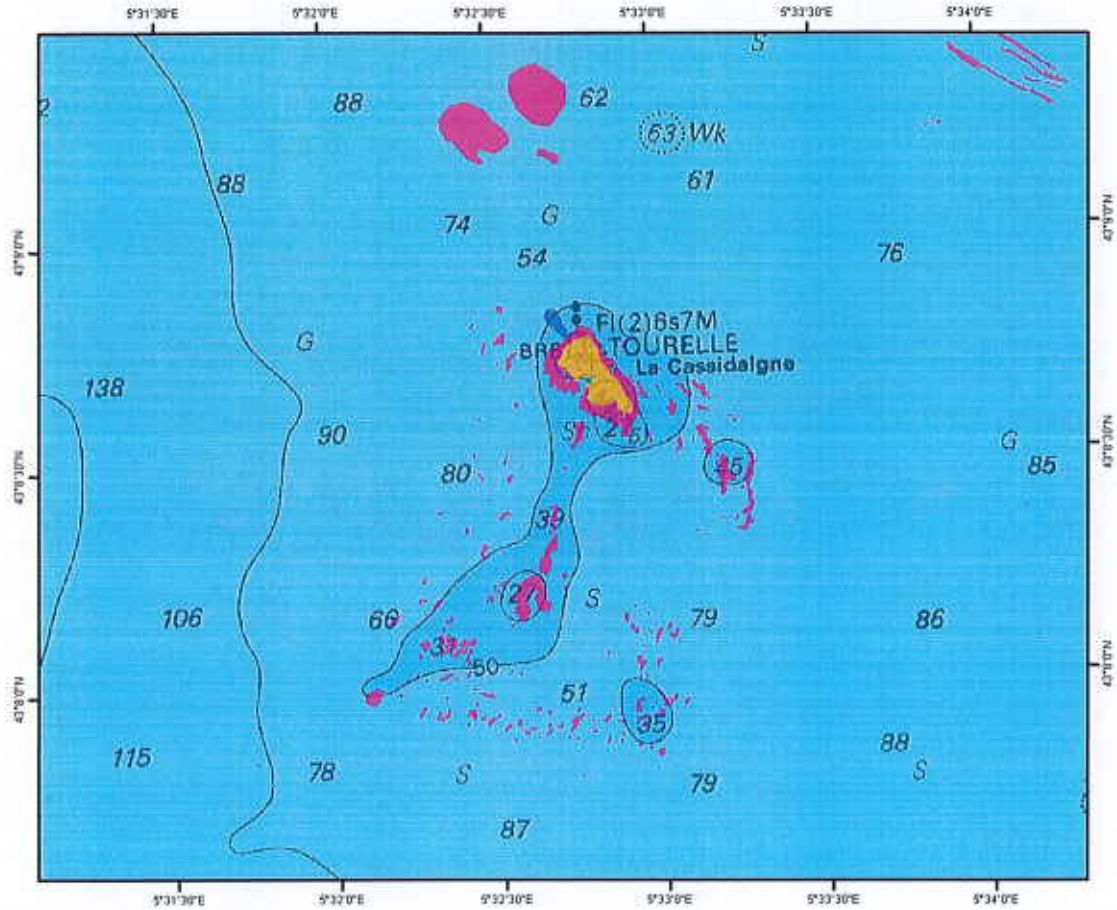
-  Association de la matre morte de Posidonia oceanica
-  Biocénose de l'herbier à Posidonia oceanica
-  Coralligène



## Légende des périmètres

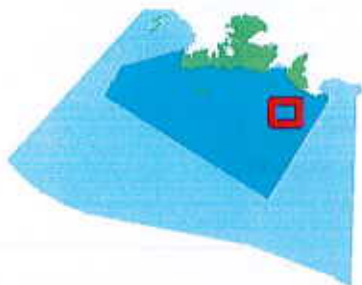
-  Limite du coeur de Parc national des Calanques
-  Coeur marin
-  Coeur terrestre
-  Aire maritime adjacente
-  Aire d'adhésion

# PHARE DE LA CASSIDAIGNE HABITATS NATURELS MARINS



### Principaux habitats marins

- PEUPLEMENT CORALIGENE
- La roche infralittorale à algues photophiles



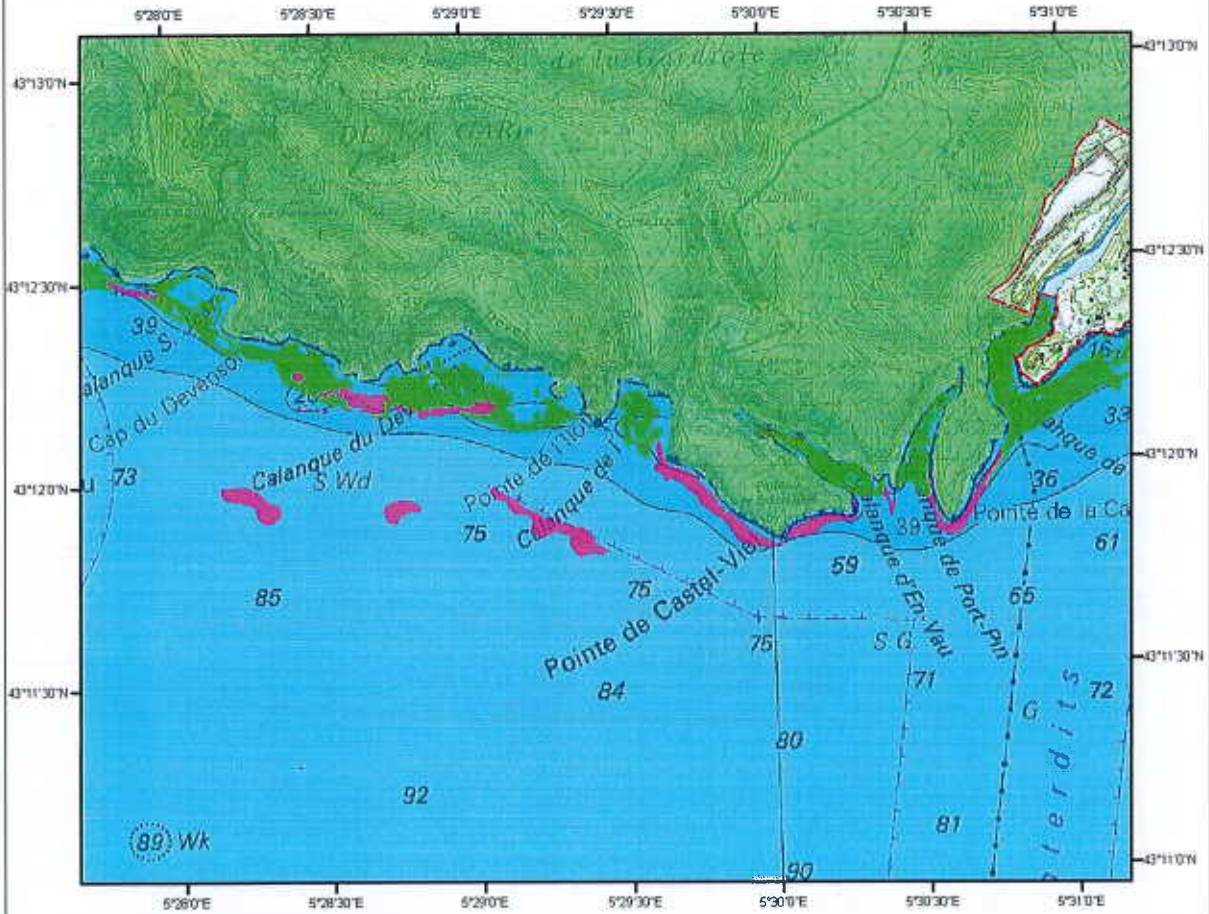
### Légende des périmètres

- Limite du coeur de Parc national des Calanques
- Coeur marin
- Coeur terrestre
- Aire maritime adjacente



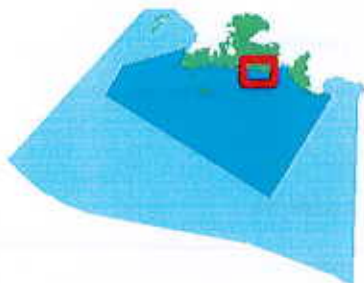
Parc national  
des Calanques

# POINTE DE CASTEL-VIEL HABITATS NATURELS MARINS



### Principaux habitats marins

- Association de la matre morte de *Posidonia oceanica*
- Biocénose de l'herbier à *Posidonia oceanica*
- Coralligène



### Légende des périmètres

- Limite du coeur de Parc national des Calanques
- Coeur marin
- Coeur terrestre
- Aire maritime adjacente
- Aire d'adhésion

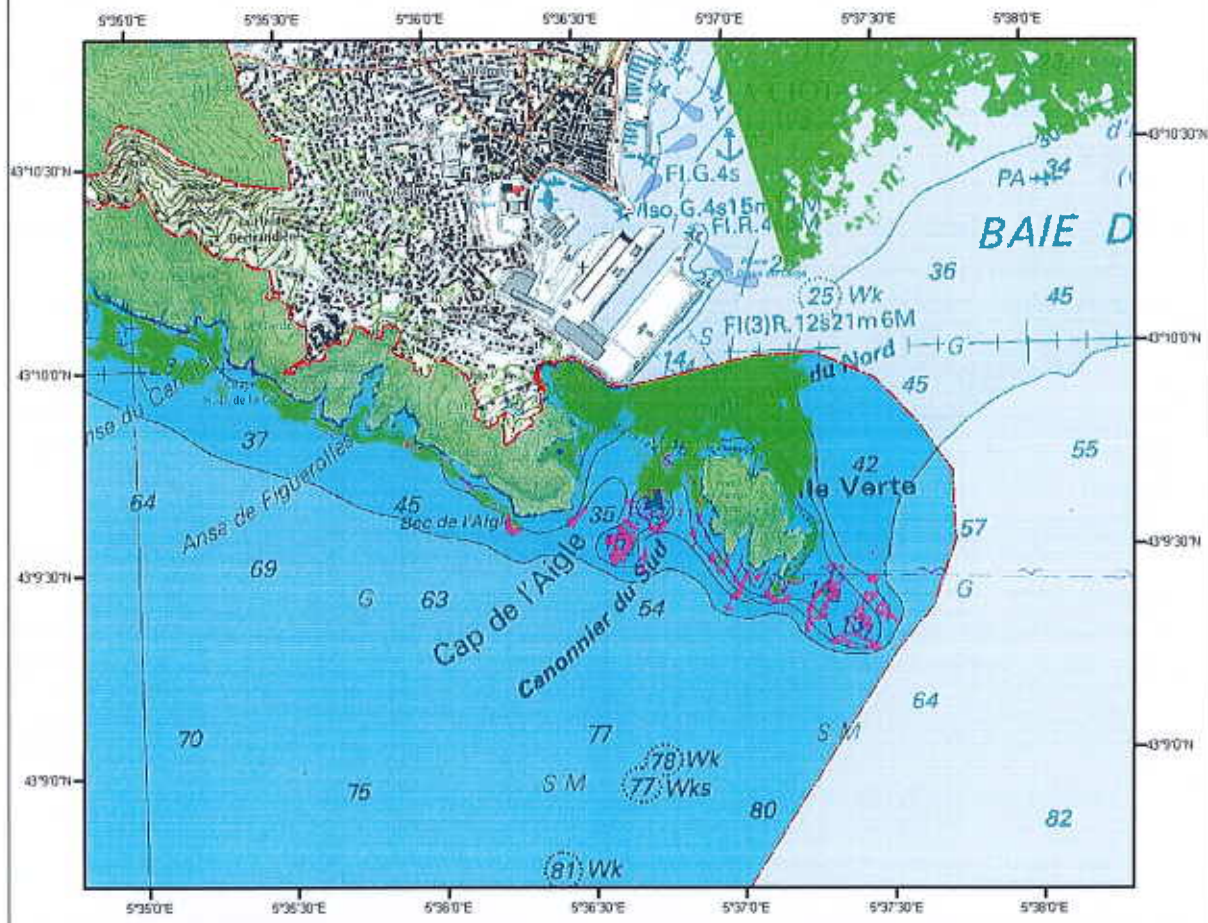


D1-2018-100



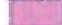


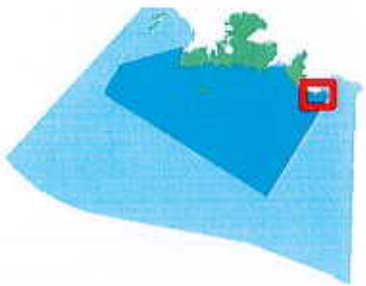
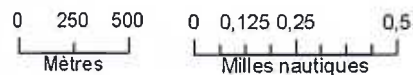
Parc national  
des Calanques

# CAP DE L'AIGLE HABITATS NATURELS MARINS








## Principaux habitats marins

-  Association de la matte morte de *Posidonia oceanica*
-  Biocénose de l'herbier à *Posidonia oceanica*
-  Coralligène



## Légende des périmètres

-  Limite du coeur de Parc national des Calanques
-  Coeur marin
-  Coeur terrestre
-  Aire maritime adjacente
-  Aire d'adhésion

Source SHOM - AAMP - CARTHAM  
Fond Sextant Ifremer / Réalisation PN Calanques - AVRIL 2013