



Etablissement public du parc national des Calanques
Décision individuelle
N° DI - 2018 - 091

Pétitionnaire : Monsieur Pierre SEMERIVA – CNPRS/Voile Habitable et Sportive
Nature de la demande : Manifestation publique / sportive / régates de voiliers
Localisation : rade sud de Marseille, îlot de Planier, archipel de Riou, Calanques, île Verte.

Le Directeur de l'établissement public du Parc national des Calanques,

Vu le code de l'environnement, notamment ses articles L.331-4-1 et R.331-19-1 ;

Vu le décret n° 2012-507 du 18 avril 2012 modifié créant le Parc national des Calanques et notamment son article 15 ;

Vu l'arrêté ministériel du 20 mars 2012 portant application de l'article R. 331-19-1 du code de l'environnement ;

Vu la charte du Parc national des Calanques - Volume II fixant les modalités d'application de la réglementation (MARCoeur), notamment son MARCoeur 26 ;

Vu l'arrêté ministériel du 23 avril 2013 portant nomination du directeur de l'Établissement public du Parc national des Calanques ;

Considérant la demande formulée par Monsieur Pierre SEMERIVA, représentant le CNPRS, le 30 mars 2018 ;

Considérant que le directeur de l'établissement public du Parc national peut délivrer des autorisations dérogatoires individuelles pour organiser des manifestations publiques en cœur de parc ;

Considérant que les activités projetées sont conformes aux dispositions des textes susvisés ;

ARRETE

Article 1 : Bénéficiaire et manifestation

Le Centre national pour la recherche scientifique (CNPRS section Voile Habitable), représenté par Monsieur Pierre SEMERIVA, est autorisé à organiser la régates de voiliers dénommée « **RALLYE NAUTIQUE DU CNPRS** », qui se déroulera les **21 et 22 avril 2018 à partir de 9 heures et jusqu'à 19 heures**, en partie dans le cœur du parc national, dans les secteurs de la rade sud de Marseille, l'archipel de Riou, les Calanques, l'îlot de Planier et l'île Verte.

Article 2 : Prescriptions

La présente autorisation est délivrée sous réserve que l'organisateur respecte les prescriptions suivantes :

1. Les **participants devront être tenus informés de leur passage dans le cœur du parc national** des Calanques et des comportements respectueux qui s'imposent vis-à-vis de la flore et de la faune.
2. Chaque skipper devra être informé des **principales réglementations nautiques en vigueur**, et notamment du balisage, à l'aide de la carte disponible sur le site internet de l'établissement public (Parc national en mer : Principales réglementations nautiques) : http://www.calanques-parcnational.fr/sites/calanques-parcnational.fr/files/atoms/files/bat_plaquette_mer_2017_bd.pdf
3. Les **bouées de balisage** des parcours situés dans le cœur du parc national, devront, dans toute la mesure du possible, être mouillées **en dehors des herbiers à Posidonie et des massifs de coralligène**, en vue de limiter l'impact sur les fonds (voir cartes annexées).
4. Ces bouées de balisage devront être **retirées tout de suite après la manifestation** ; il conviendra de remonter les ancres des bouées de balisage qui se trouveraient sur les habitats marins vulnérables à l'**aplomb** de leur point de mouillage, de façon à réduire le risque d'arrachage. Cette

recommandation vaut également pour les bouées situées dans l'aire maritime adjacente, où des herbiers à Posidonie et des massifs de coralligène sont aussi présents.

5. **Aucun déchet** ne devra être abandonné dans le parc.
6. Toute **émission sonore susceptible** de troubler la tranquillité des lieux est **interdite** ; aucune sonorisation ne sera employée.
7. **Aucune forme de publicité**, y compris sur les bouées et bateaux en compétition, ne sera tolérée.
8. Le **survol par des aéronefs est interdit en cœur** de parc national à moins de mille mètres du sol, notamment pour les prises de vue aériennes : les prises de vue réalisées en cœur, qui sont **soumises à une autorisation du directeur du Parc national**, devront donc l'être avec des dispositifs terrestres ou embarqués.
9. Les éventuelles **prises de vues réalisées devront être exclusivement utilisées dans le cadre de la promotion des événements** faisant l'objet de la présente autorisation ou de celle du bénéficiaire. Toute autre utilisation est interdite.

Article 3 : Durée

La présente autorisation est délivrée pour les périodes susnommées (Article 1).

Article 4 : Mesures de contrôle

La mise en œuvre du présent arrêté peut faire l'objet de contrôles, tels que mentionnés à l'article L.170-1 du code de l'environnement.

Article 5 : Sanctions

Le non-respect de la présente décision expose le bénéficiaire à des sanctions administratives et des poursuites judiciaires.

Article 6 : Autres obligations

La présente autorisation est délivrée au titre de la réglementation du Parc national des Calanques et ne se substitue pas aux obligations du bénéficiaire et aux autres autorisations éventuellement nécessaires à l'organisation de la manifestation.

Article 7 : Publication

La présente autorisation sera publiée au recueil des actes administratifs de l'établissement public du Parc national des Calanques (cf. site : www.calanques-parcnational.fr).

À Marseille, le 18 avril 2018,

Le Directeur de l'Établissement public du Parc
national des Calanques



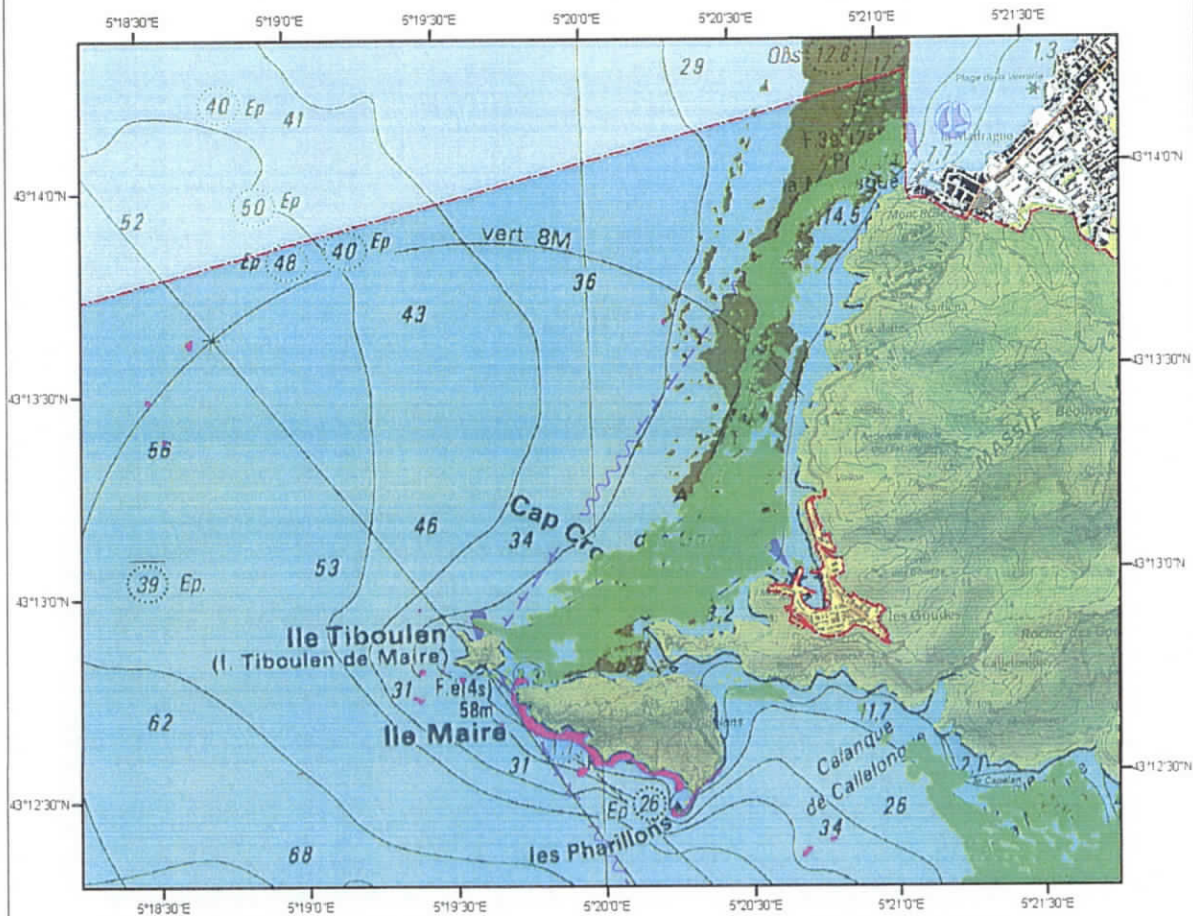
François BLAND

Copie : - Direction Départementale des Territoires et de la Mer des Bouches-du-Rhône
- Parc national des Calanques, secteurs LEHM et LOA

La présente décision peut être contestée par recours gracieux auprès de l'autorité qui la délivre, par envoi recommandé, dans un délai de deux mois à compter de sa notification. Elle peut également être contestée, dans le même délai, devant le Tribunal administratif de Marseille territorialement compétent.

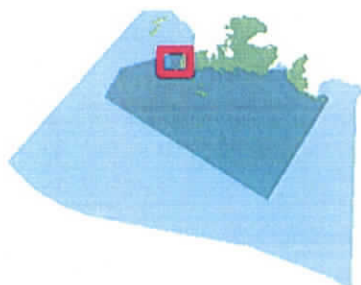


CAP CROISSETTE HABITATS NATURELS MARINS



Principaux habitats marins

- Association de la matie morte de *Posidonia oceanica*
- Biocénose de l'herbier à *Posidonia oceanica*
- Coralligène



Légende des périmètres

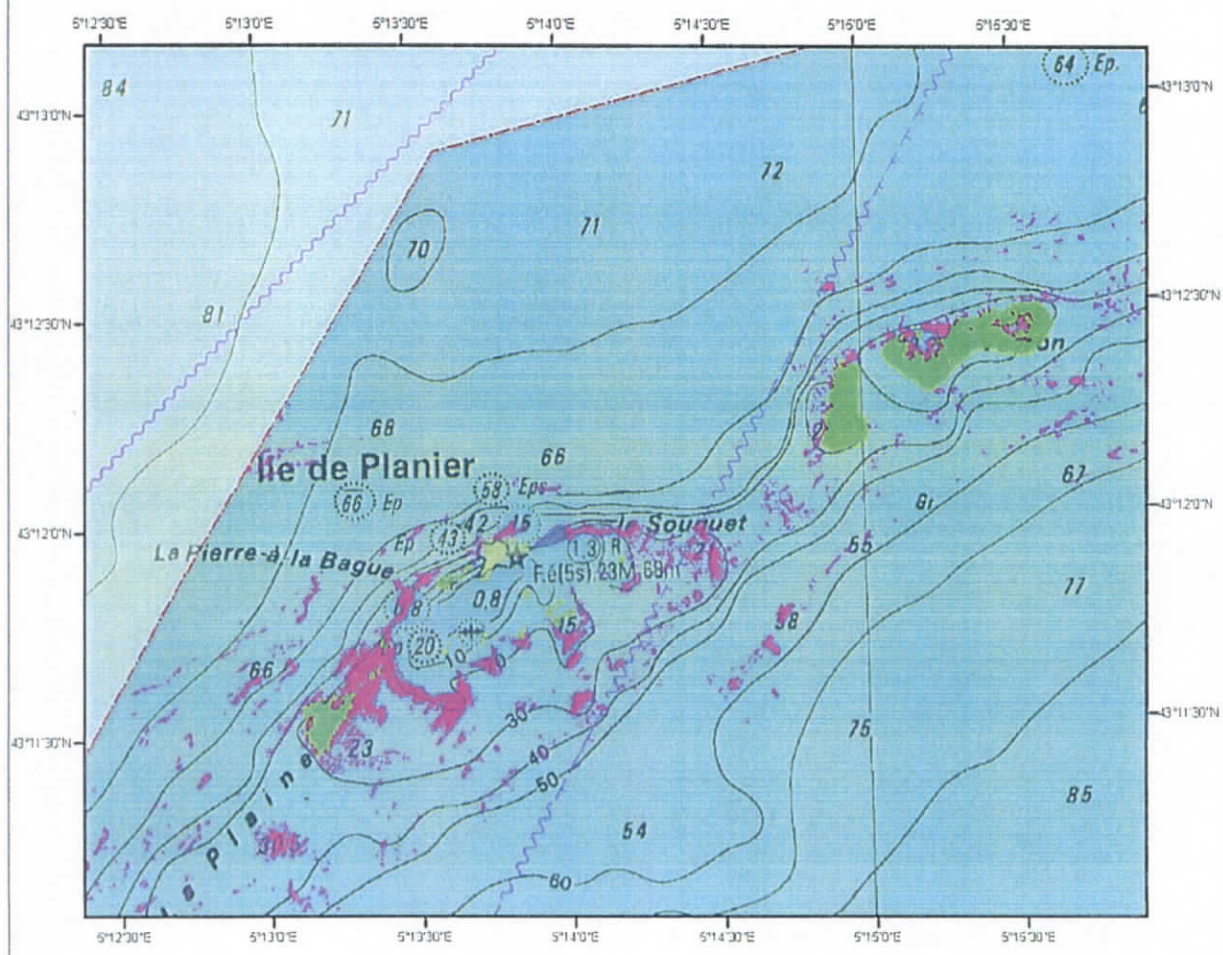
- Limite du coeur de Parc national des Calanques
- Coeur marin
- Coeur terrestre
- Aire maritime adjacente
- Aire d'adhésion

Source: SHCM - AAMP - CARTHAM
Fond: Sextant Ifremer / Réalisation: PN Calanques - AVRIL 2013

D1-2018-091

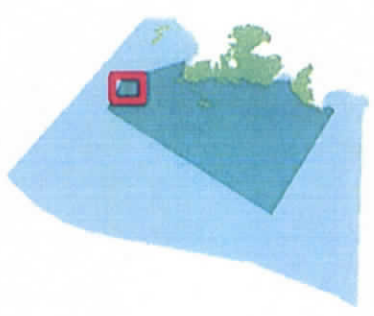
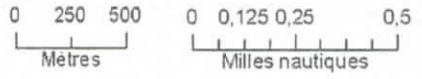


ILE DE PLANIER HABITATS NATURELS MARINS



Principaux habitats marins

- Association de la matie morte de *Posidonia oceanica*
- Biocénose de l'herbier à *Posidonia oceanica*
- Coralligène



Légende des périmètres

- Limite du coeur de Parc national des Calanques
- Coeur marin
- Coeur terrestre
- Aire maritime adjacente
- Aire d'adhésion

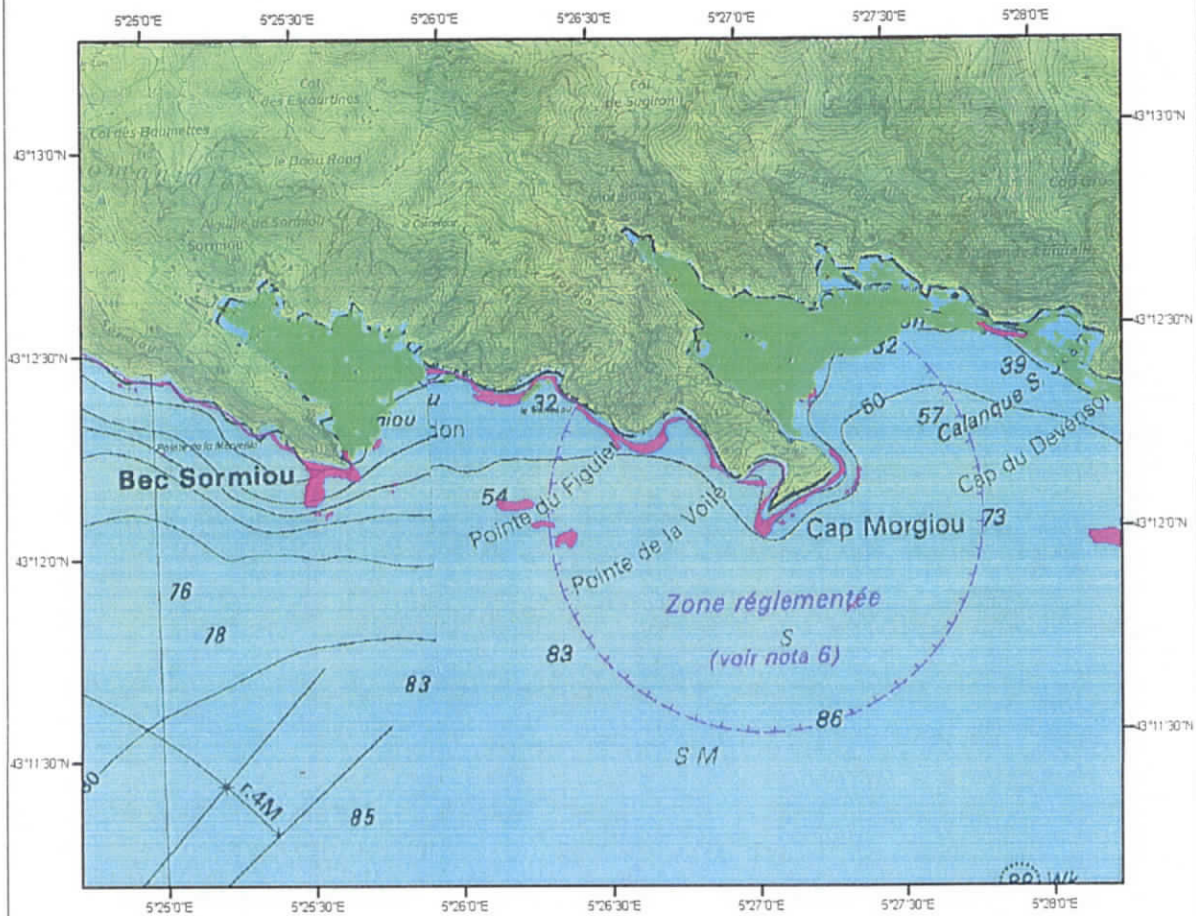
Source : SHOM - AAMP - CARTHAM
Fond : Sentant Ifremer / Réalisation : PN Calanques - AVRIL 2013

DI-2018-091


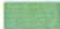



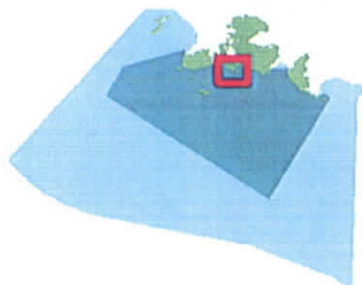
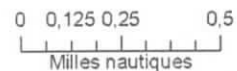
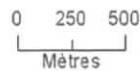
Parc national
des Calanques

CAP MORGIOU HABITATS NATURELS MARINS





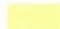


Principaux habitats marins

-  Association de la matie morte de *Posidonia oceanica*
-  Biocénose de l'herbier à *Posidonia oceanica*
-  Coralligène



Légende des périmètres

-  Limite du coeur de Parc national des Calanques
-  Coeur marin
-  Coeur terrestre
-  Aire maritime adjacente
-  Aire d'adhésion

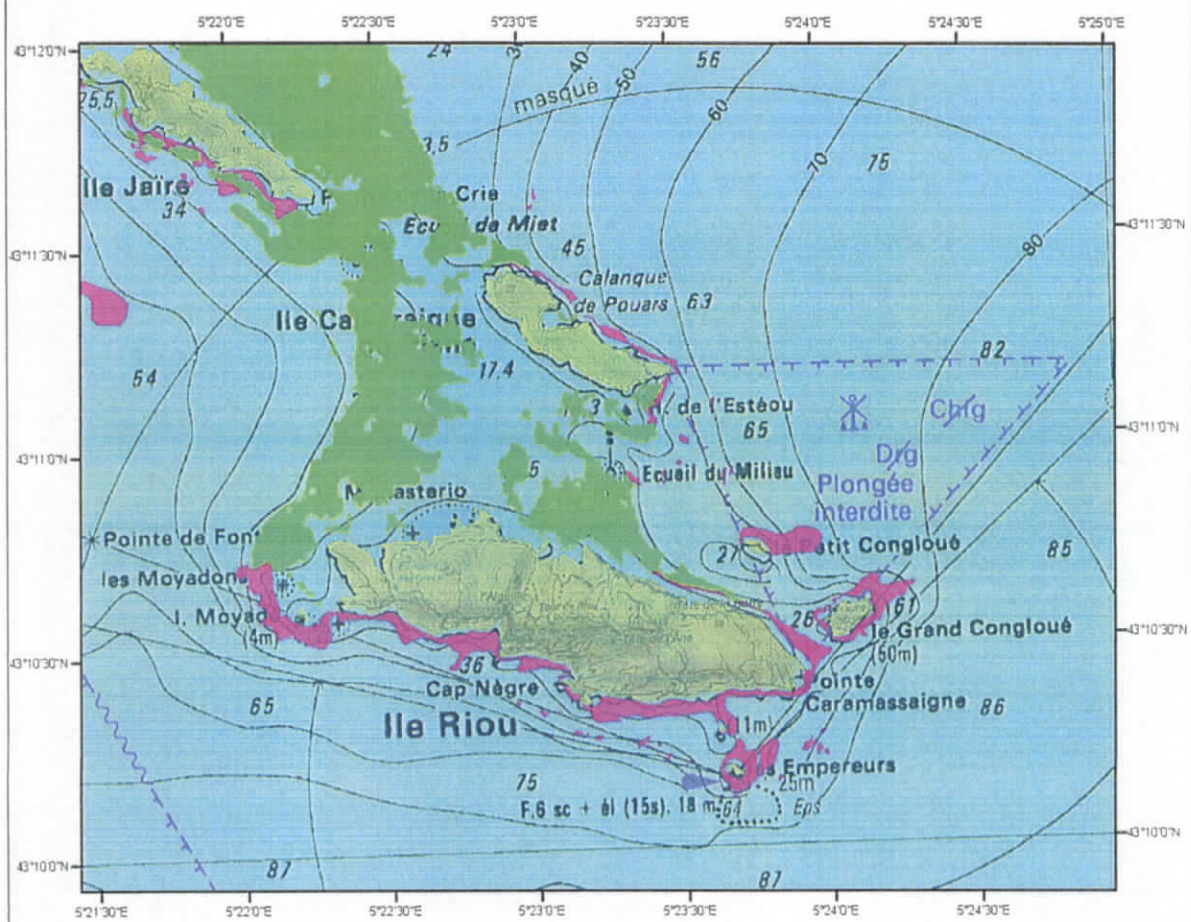
Sources: SHCM - AAMP - CARTHAM
Fond: Sextant Itramer / Réalisation: PN Calanques - AVRIL 2013

DI - 2018 - 091



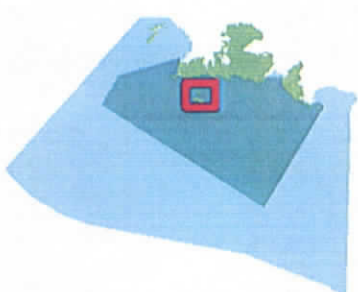
Parc national
des Calanques

ARCHIPEL RIOU HABITATS NATURELS MARINS



Principaux habitats marins

- Association de la matre morte de *Posidonia oceanica*
- Biocénose de l'herbier à *Posidonia oceanica*
- Coralligène



Légende des périmètres

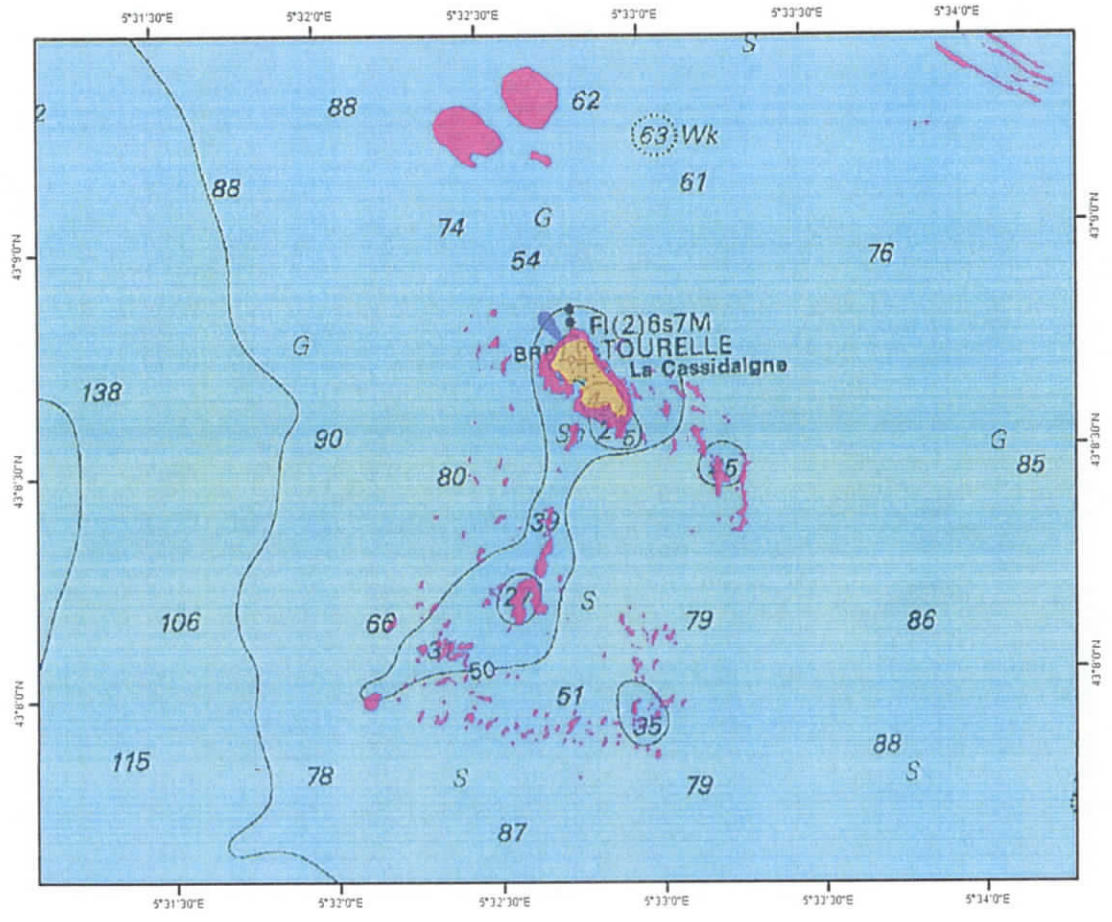
- Limite du coeur de Parc national des Calanques
- Coeur marin
- Coeur terrestre
- Aire maritime adjacente
- Aire d'adhésion

Sources SHOM - AAMP - CARTHAM
Fond : Se-tant Ifremer / Réalisation : PNI Calanques - AVRIL 2013

DI-2018-091

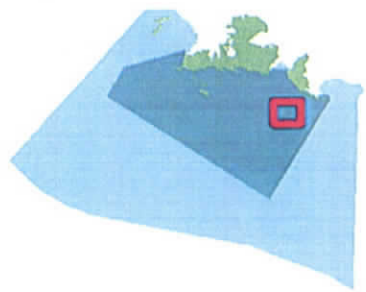


PHARE DE LA CASSIDAIGNE HABITATS NATURELS MARINS



Principaux habitats marins

- PEUPLEMENT CORALIGENE
- La roche infralittorale à algues photophiles



Légende des périmètres

- Limite du coeur de Parc national des Calanques
- Coeur marin
- Coeur terrestre
- Aire maritime adjacente

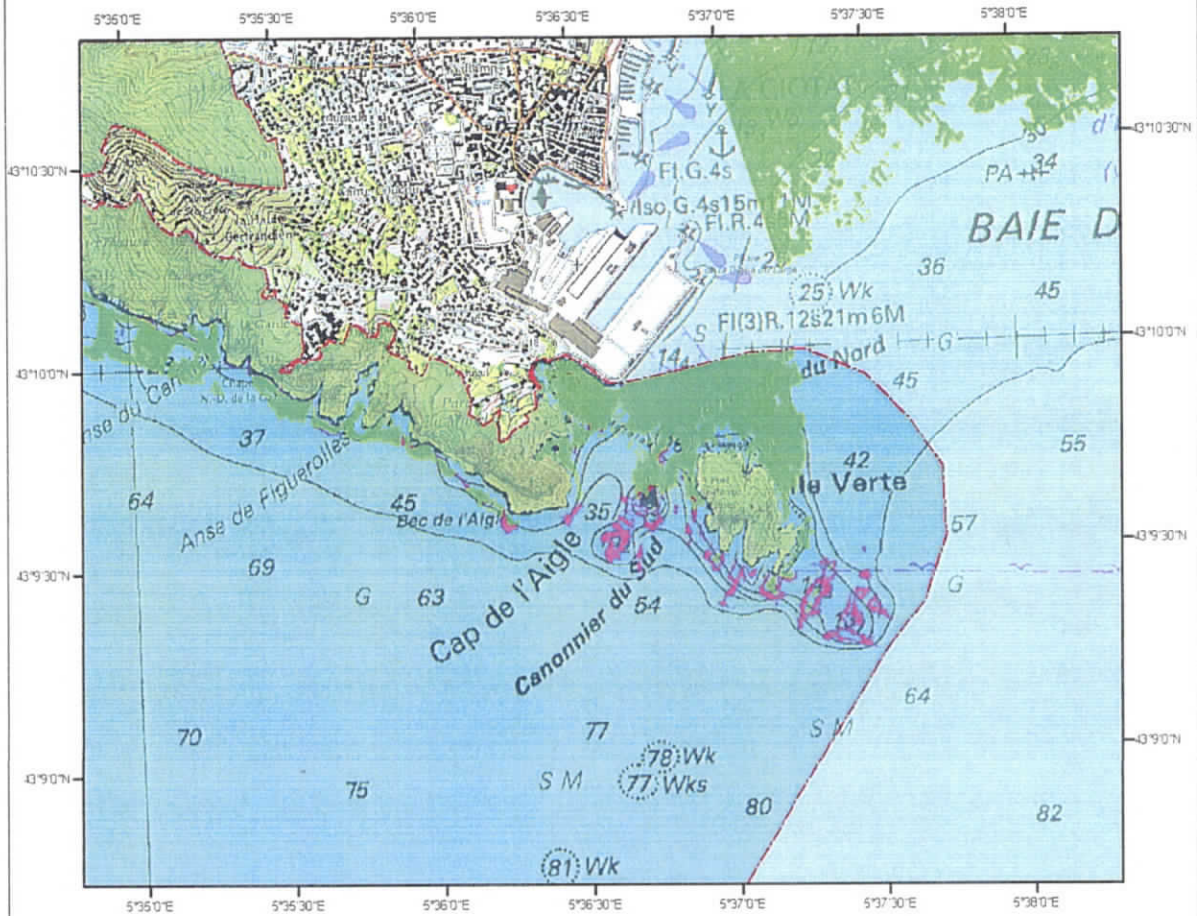
Sources SHOM - AAMP - CARHAM
Fond : Sextant Ifremer / Réalisation : PN Calanques - Mai 2015

DI-2018-091



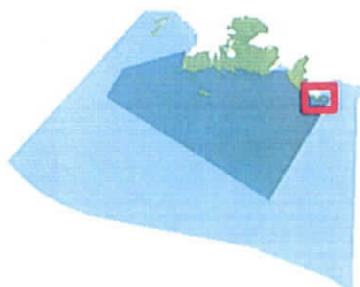
Parc national
des Calanques

CAP DE L'AIGLE HABITATS NATURELS MARINS



Principaux habitats marins

- Association de la matie morte de *Posidonia oceanica*
- Biocénose de l'herbier à *Posidonia oceanica*
- Coralligène



Légende des périmètres

- Limite du coeur de Parc national des Calanques
- Coeur marin
- Coeur terrestre
- Aire maritime adjacente
- Aire d'adhésion

Source : SHOM - AAMP - CARPHAM
Fond : Se tant l'flemer / Réalisation : PNI Calanques - AVRIL 2013

