

Etablissement public du parc national des Calanques

Décision individuelle

N° DI - 2017 - 282

Pétitionnaire : Monsieur Michel BACOU – CNPRS
Nature de la demande : Manifestation publique / sportive / régata de voiliers
Localisation : Archipel du Frioul, Archipel de Riou, Rade sud de Marseille, île de Planier, île Verte.

Le Directeur de l'établissement public du Parc national des Calanques,

Vu le code de l'environnement, notamment ses articles L.331-4-1 et R.331-19-1 ;

Vu le décret n° 2012-507 du 18 avril 2012 modifié créant le Parc national des Calanques et notamment son article 15 ;

Vu l'arrêté ministériel du 20 mars 2012 portant application de l'article R. 331-19-1 du code de l'environnement ;

Vu la charte du Parc national des Calanques - Volume II fixant les modalités d'application de la réglementation (MARCoeur), notamment son MARCoeur 26 ;

Vu l'arrêté ministériel du 23 avril 2013 portant nomination du directeur de l'Établissement public du Parc national des Calanques ;

Considérant la demande formulée par Monsieur Antoine SEGONDAT DE MONTESQUIEU représentant l'Association sportive de l'Ecole Polytechnique le 26 octobre 2017 ;

Considérant que le directeur de l'établissement public du Parc national peut délivrer des autorisations dérogatoires individuelles pour organiser des manifestations publiques en cœur de parc ;

Considérant que les activités projetées sont conformes aux dispositions des textes susvisés ;

ARRETE

Article 1 : Bénéficiaire et manifestation

L'Association Voile Habitable du CNPRS représentée par Monsieur Michel BACOU est autorisée à organiser la régata de voiliers dénommée « **RALLYE NAUTIQUE du CNPRS** », qui se déroulera du 11 novembre à 9 heures au 12 novembre 2017 à 19 heures, en partie dans le cœur du parc national, dans **les secteurs de la rade sud de Marseille, de l'île de Planier, de l'Archipel de Riou et de l'île Verte.**

Article 2 : Prescriptions

La présente autorisation est délivrée sous réserve que l'organisateur respecte les prescriptions suivantes :

1. Les **participants devront être tenus informés de leur passage dans le cœur du Parc national** des Calanques et des comportements respectueux qui s'imposent, notamment vis-à-vis de la flore et de la faune.
2. Chaque skipper devra être informé des **principales réglementations nautiques en vigueur**, et notamment du balisage, à l'aide de la carte disponible sur le site internet de l'établissement public (Parc national en mer : Principales réglementations nautiques) :
http://www.calanques-parcnational.fr/sites/calanques-parcnational.fr/files/atoms/files/bat_plaquette_mer_2017_bd.pdf
3. Les **bouées de balisage** des parcours situés dans le périmètre du cœur du parc, devront, dans toute la mesure du possible, être mouillées **en dehors des herbiers de posidonie et des massifs de coralligène** présents dans la zone concernée, et ce en vue de limiter l'impact sur les fonds (voir cartes annexées).
4. Ces bouées de balisage devront être **retirées tout de suite après la manifestation** ; il conviendra de remonter les ancres des bouées de balisage qui se trouveraient sur de l'herbier **à l'aplomb** de

leur point de mouillage, de façon à réduire le risque d'arrachage. Cette recommandation vaut également pour les bouées situées dans l'aire maritime adjacente, où des herbiers de Posidonie et des massifs de coralligène sont aussi présents.

5. **Aucun déchet** ne devra être abandonné dans le parc.
6. Toute **émission sonore susceptible** de troubler la tranquillité des lieux est **interdite** ; aucune sonorisation ne sera employée.
7. **Aucune forme de publicité**, y compris sur les bouées et bateaux en compétition, ne sera tolérée.
8. Le **survol par des aéronefs est interdit en cœur** de Parc national à moins de mille mètres du sol, notamment pour les prises de vue aériennes : les prises de vue réalisées en cœur, qui sont **soumises à une autorisation du directeur du Parc national**, devront donc l'être avec des dispositifs terrestres ou embarqués.
9. Les éventuelles **prises de vues réalisées devront être exclusivement utilisées dans le cadre de la promotion des événements** faisant l'objet de la présente autorisation ou de celle du bénéficiaire. Toute autre utilisation est interdite.

Article 3 : Durée

La présente autorisation est délivrée pour la période du 11 au 12 novembre 2017.

Article 4 : Mesures de contrôle

La mise en œuvre du présent arrêté peut faire l'objet de contrôles, tels que mentionnés à l'article L.170-1 du code de l'environnement.

Article 5 : Sanctions

Le non-respect de la présente décision expose le bénéficiaire à des sanctions administratives et des poursuites judiciaires.

Article 6 : Autres obligations

La présente autorisation est délivrée au titre de la réglementation du Parc national des Calanques et ne se substitue pas aux obligations du bénéficiaire et aux autres autorisations éventuellement nécessaires à l'organisation de la manifestation.

Article 7 : Publication

La présente autorisation sera publiée au recueil des actes administratifs de l'établissement public du Parc national des Calanques (cf. site : www.calanques-parcnational.fr).

À Marseille, le 2 novembre 2017,

Le Directeur de l'Établissement public du Parc national des Calanques,

Pour le Directeur,

Nicolas CHARDIN
Directeur Adjoint

François BLAND

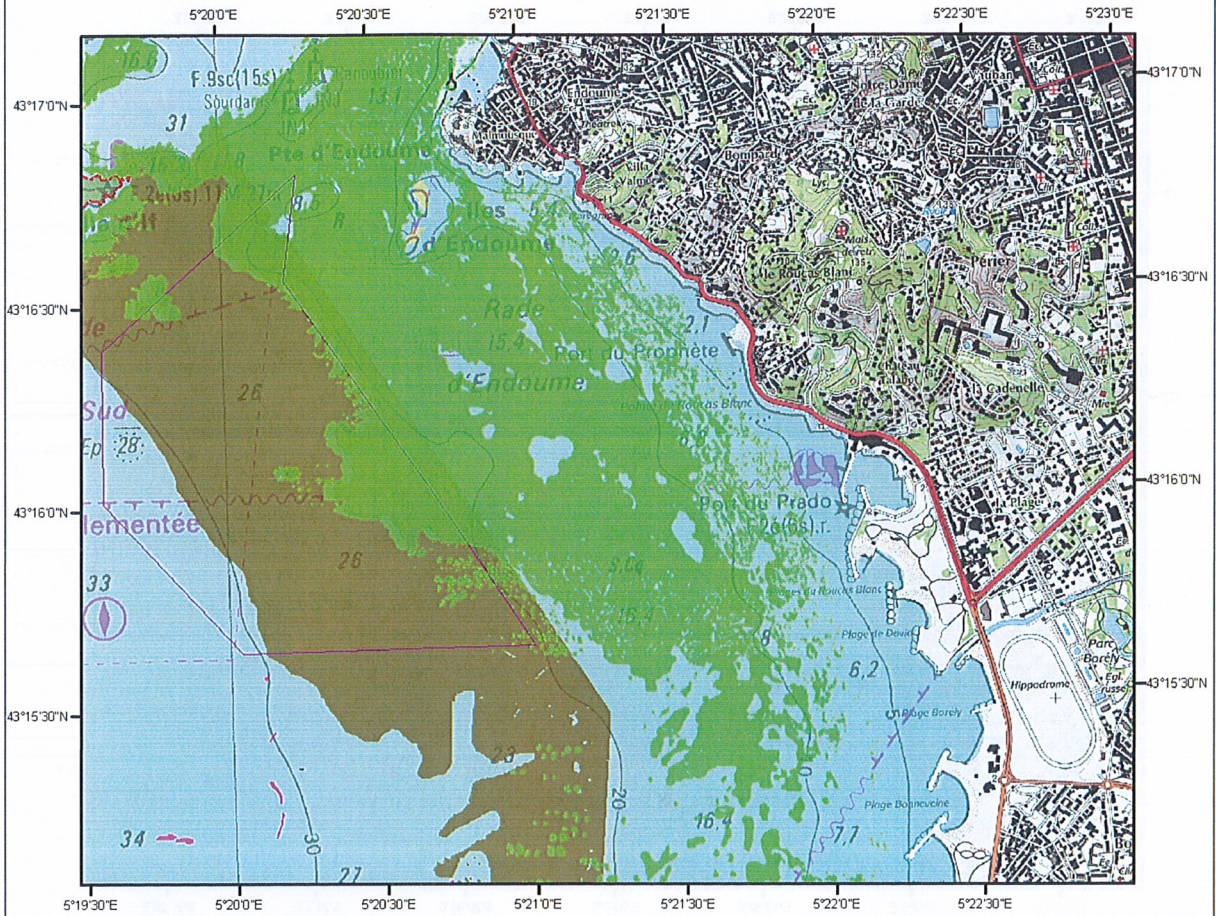
Copie : - Direction Départementale des Territoires et de la Mer des Bouches-du-Rhône
- Parc national des Calanques, secteurs LOA et LEHM

La présente décision peut être contestée par recours gracieux auprès de l'autorité qui la délivre, par envoi recommandé, dans un délai de deux mois à compter de sa notification. Elle peut également être contestée, dans le même délai, devant le Tribunal administratif de Marseille territorialement compétent.



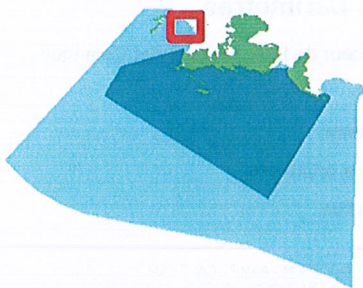
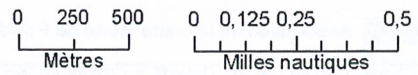
Parc national
des Calanques

RADE D'ENDOUME HABITATS NATURELS MARINS



Principaux habitats marins

- Association de la matie morte de *Posidonia oceanica*
- Biocénose de l'herbier à *Posidonia oceanica*
- Coralligène



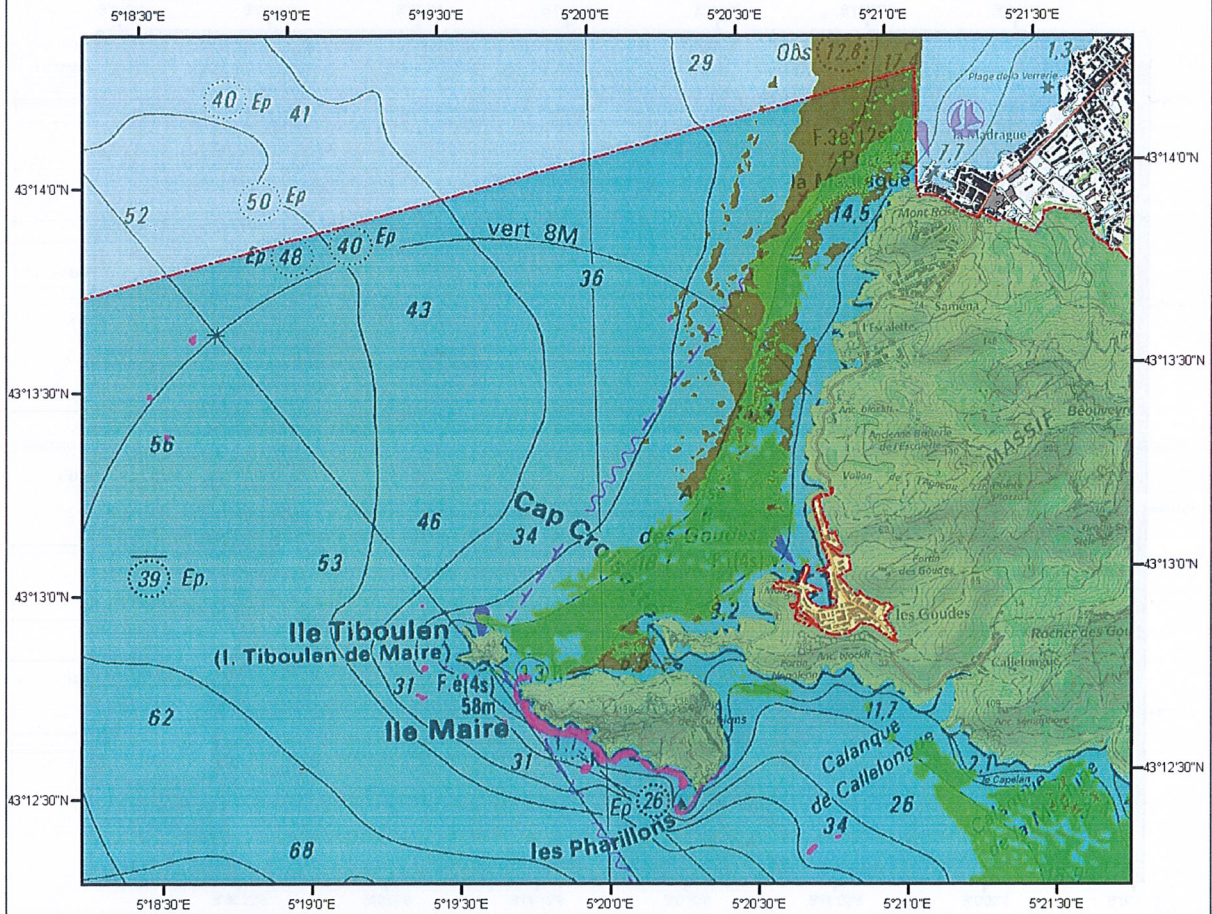
Légende des périmètres

- Limite du coeur de Parc national des Calanques
- Coeur marin
- Coeur terrestre
- Aire maritime adjacente
- Aire d'adhésion

Sources SHOM - AAMP - CARTHAM
Fond : Sextant Ifremer / Réalisation : PN Calanques - AVRIL 2013

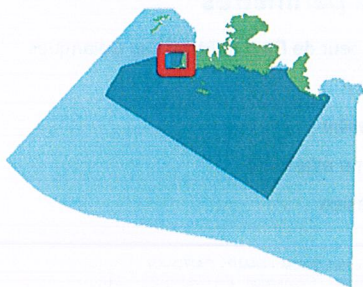
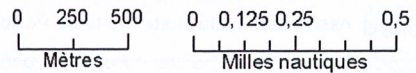


CAP CROISSETTE HABITATS NATURELS MARINS



Principaux habitats marins

- Association de la matre morte de *Posidonia oceanica*
- Biocénose de l'herbier à *Posidonia oceanica*
- Coralligène



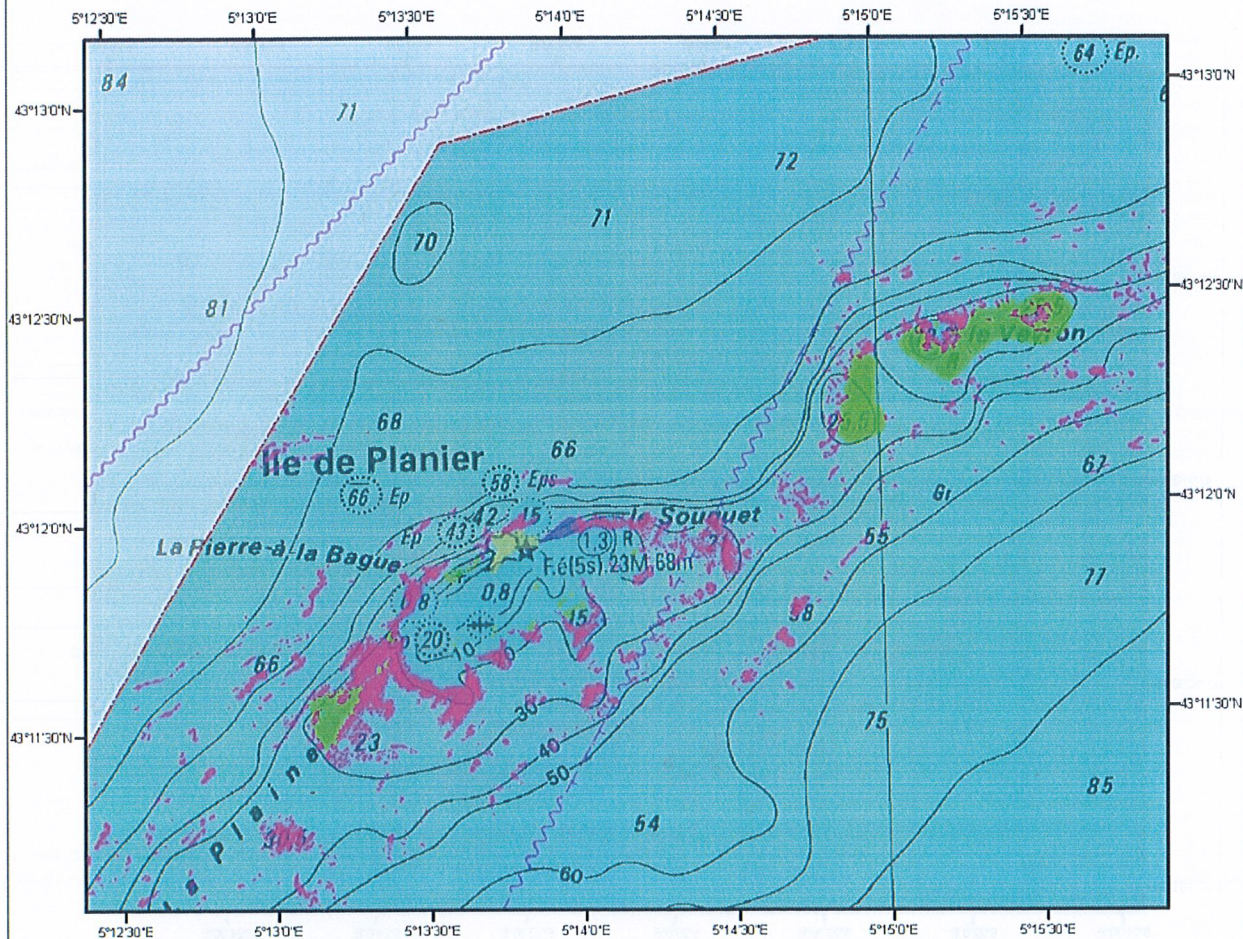
Légende des périmètres

- Limite du coeur de Parc national des Calanques
- Coeur marin
- Coeur terrestre
- Aire maritime adjacente
- Aire d'adhésion



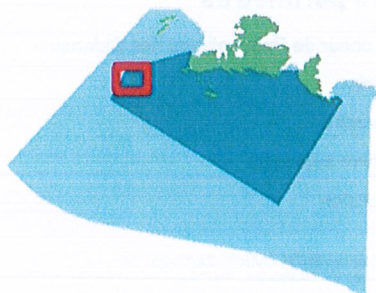
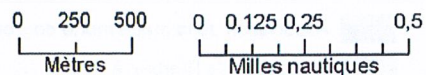
Parc national
des Calanques

ILE DE PLANIER HABITATS NATURELS MARINS



Principaux habitats marins

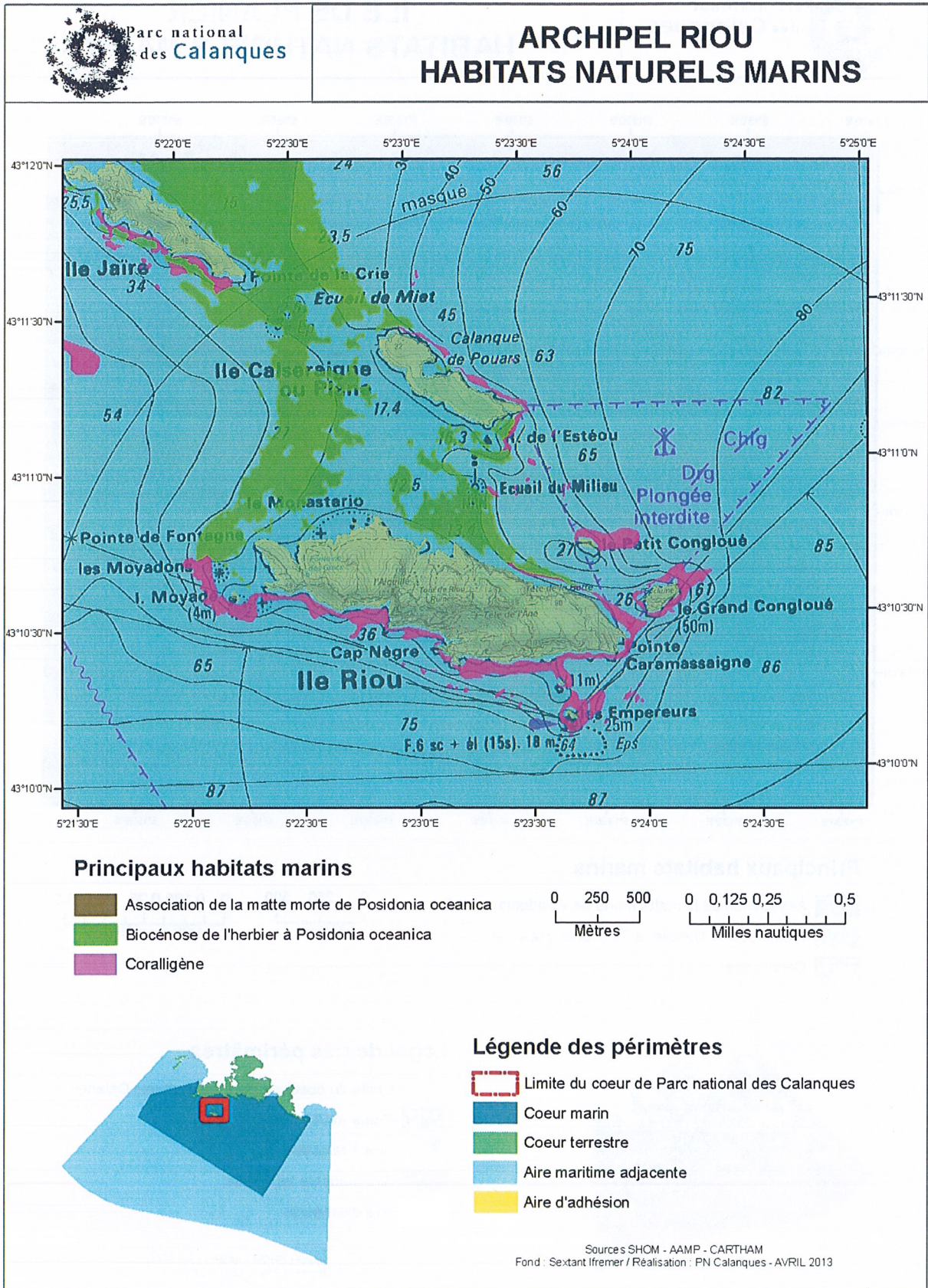
- Association de la matte morte de *Posidonia oceanica*
- Biocénose de l'herbier à *Posidonia oceanica*
- Coralligène



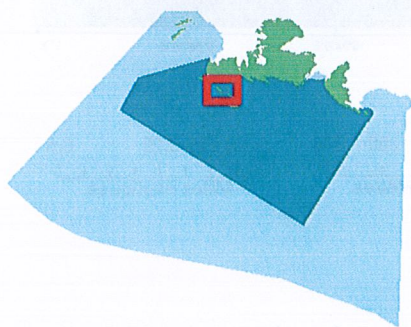
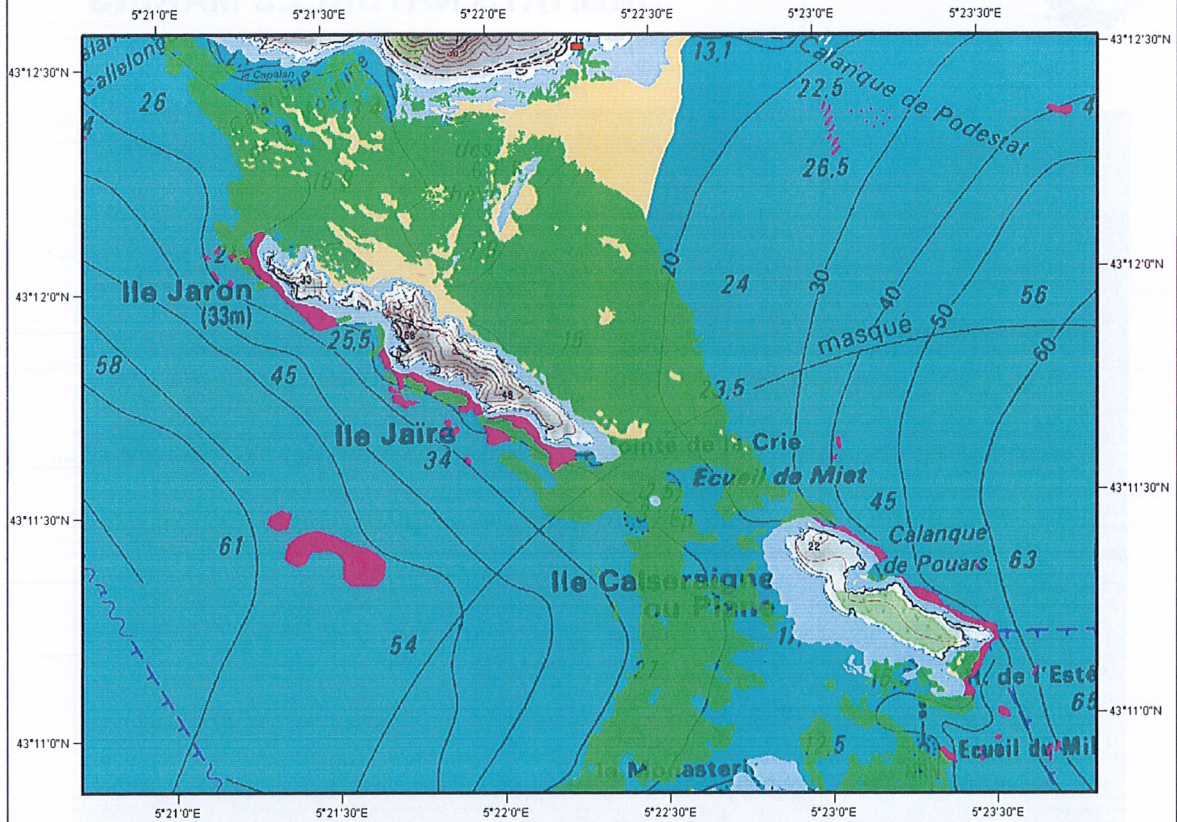
Légende des périmètres

- Limite du coeur de Parc national des Calanques
- Coeur marin
- Coeur terrestre
- Aire maritime adjacente
- Aire d'adhésion

Source s SHOM - AAMP - CARTHAM
Fond : Sextant Ifremer / Réalisation : PN Calanques - AVRIL 2013



BIOCENOSE : PLATEAU DES CHÈVRES



Légende des périmètres

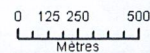
- Coeur terrestre
- Coeur marin
- Aire maritime adjacente

Principaux habitats marins - Programme CARTHAM

- Biocénose de l'herbier à *Posidonia oceanica*
- Bancs de sables à faible couverture permanente d'eau marine
- La roche infralittorale à algues photophiles
- Le Coralligène



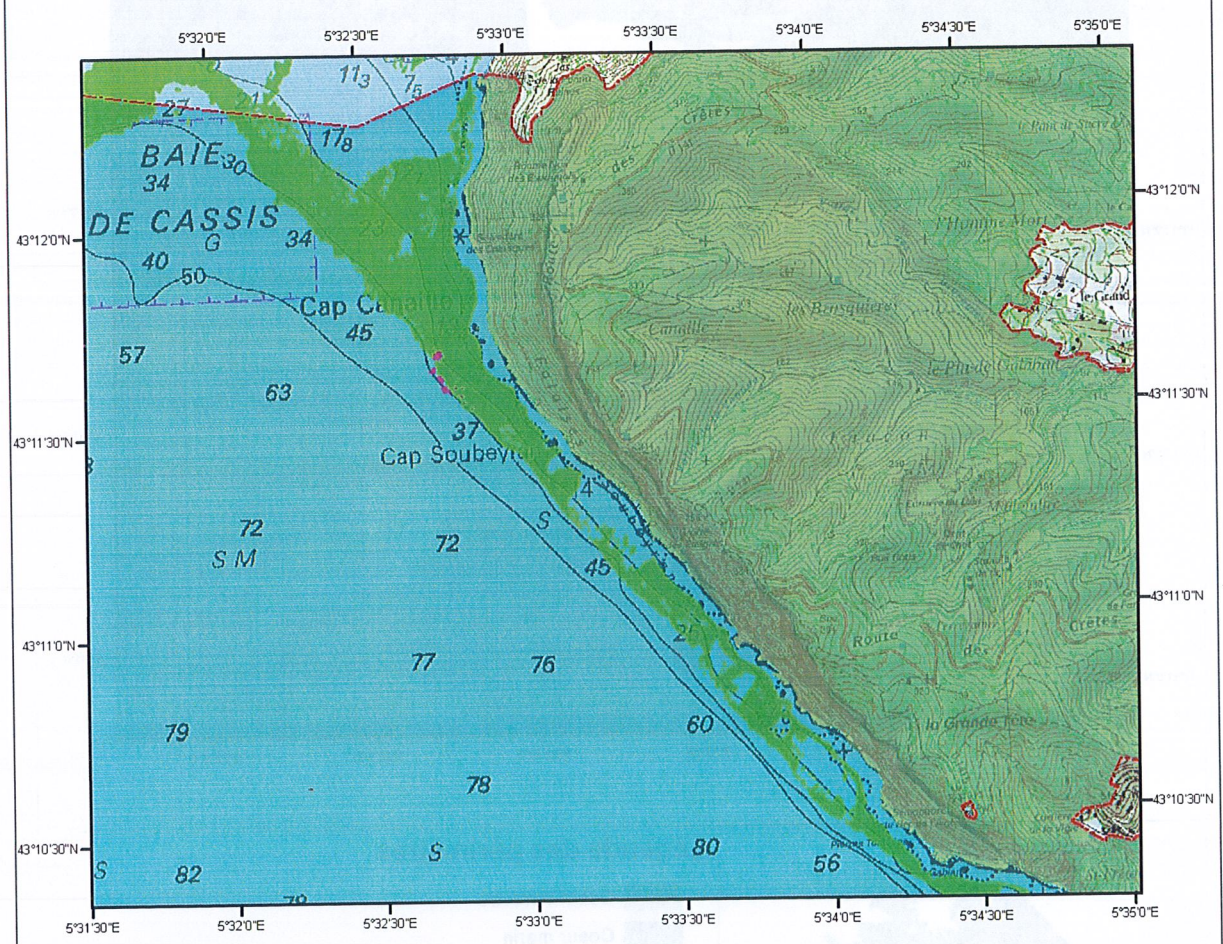
ECHELLE 1 : 24 000



DI 2017 282

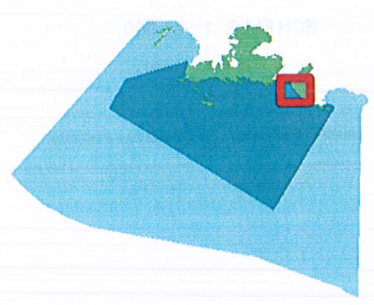
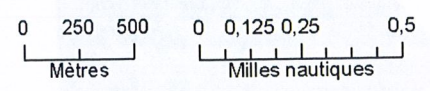


CAP CANAILLE HABITATS NATURELS MARINS



Principaux habitats marins

- Association de la matte morte de *Posidonia oceanica*
- Biocénose de l'herbier à *Posidonia oceanica*
- Coralligène



Légende des périmètres

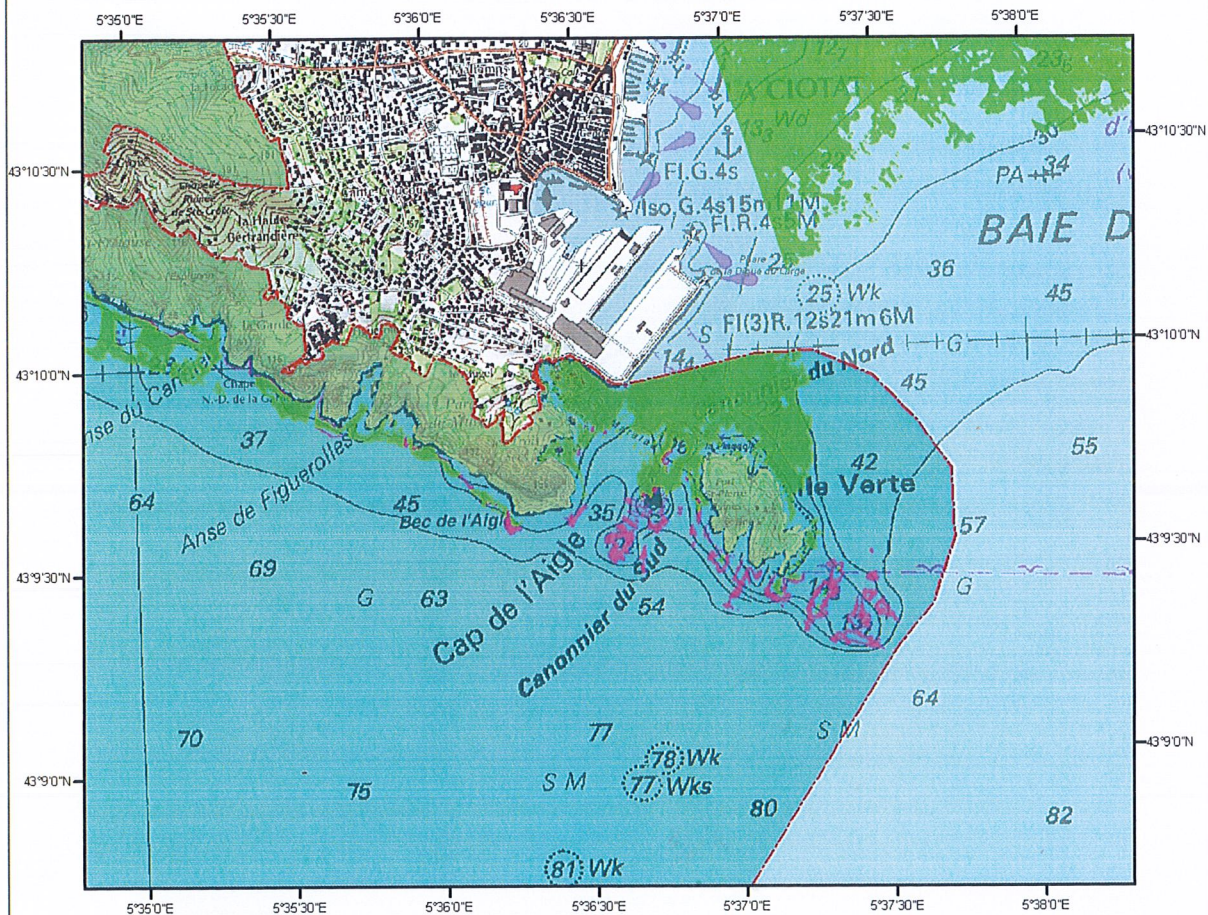
- Limite du coeur de Parc national des Calanques
- Coeur marin
- Coeur terrestre
- Aire maritime adjacente
- Aire d'adhésion

Sources SHCM - AAMP - CARTHAM
Fond : Sextant Ifremer / Réalisation : PN Calanques - AVRIL 2013



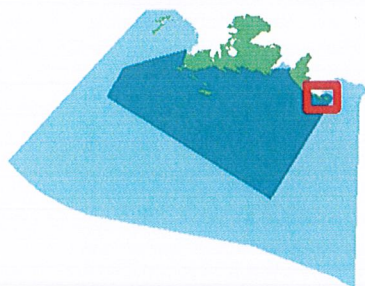
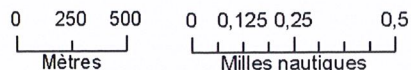
Parc national
des Calanques

CAP DE L'AIGLE HABITATS NATURELS MARINS



Principaux habitats marins

- Association de la matie morte de *Posidonia oceanica*
- Biocénose de l'herbier à *Posidonia oceanica*
- Coralligène



Légende des périmètres

- Limite du coeur de Parc national des Calanques
- Coeur marin
- Coeur terrestre
- Aire maritime adjacente
- Aire d'adhésion

Source SHCM - AAMP - CARTHAM
Fond : Sextant Ifremer / Réalisation : PN Calanques - AVRIL 2013