

Etablissement public du parc national des Calanques

Décision individuelle

N°2016 - 184

Pétitionnaire : Monsieur Bernard FLORI – Centre nautique et Touristique du Lacydon (CNTL)

Nature de la demande : Manifestation publique / sportive

Localisation : Secteurs de la rade sud de Marseille, de l'archipel de Riou, du littoral est, de la baie de Cassis et de l'Île Verte

Le Directeur de l'établissement public du Parc national des Calanques,

Vu le code de l'environnement, notamment ses articles L. 331 4-1 et R. 331-19-1,

Vu le décret n° 2012-507 du 18 avril 2012 modifié créant le Parc national des Calanques et notamment son article 15,

Vu l'arrêté ministériel du 20 mars 2012 portant application de l'article R. 331-19-1 du code de l'environnement,

Vu la charte du Parc national des Calanques – Volume II fixant les modalités d'application de la réglementation (MARCOEUR), notamment son MARCOEUR 26,

Vu l'arrêté ministériel du 23 avril 2013 portant nomination du directeur de l'Établissement public du Parc national des Calanques,

Vu la demande formulée par Monsieur Bernard FLORI représentant le CNTL, en date du 25 mai 2016,

Considérant que les activités projetées sont conformes aux dispositions des textes susvisés :

ARRETE

Article 1

Le Centre nautique et touristique du Lacydon représenté par Monsieur Bernard FLORI est autorisé à organiser la régata de voiliers dénommée « **DUO MAX** ». Cette manifestation nautique se déroulera du 25 juin au 03 juillet 2016 et passera en partie dans le cœur marin du Parc national -secteurs de la rade sud de Marseille, de l'archipel de Riou, du littoral est, de la baie de Cassis et de l'Île Verte- en cas de changement de parcours lié à des mauvaises conditions météorologiques qui amènerait l'organisateur à renoncer à la traversée du Golfe du Lion.

Article 2

La présente autorisation est délivrée sous réserve des prescriptions suivantes :

1. Les marques de parcours et de dégagement situées dans le périmètre du cœur du parc devront, dans toute la mesure du possible, être mouillées en dehors des herbiers de Posidonie et des massifs de coralligène présents sur les secteurs

concernés, et ce en vue de limiter l'impact sur les fonds (voir cartes annexées). Cette recommandation vaut également pour les bouées situées dans l'aire maritime adjacente (Pomègues et Pointe Rouge) où des herbiers de Posidonie et des massifs de coralligène sont présents.

2. Les bouées devront être retirées tout de suite après la manifestation ; il conviendra de remonter les mouillages des bateaux et des bouées qui se trouveraient sur de l'herbier ou du coralligène le plus à l'aplomb possible du point d'ancrage de façon à réduire le risque d'arrachage.
3. Aucun déchet ne devra être abandonné dans le périmètre du cœur du parc.
4. Toute manifestation ou émission sonore susceptible de troubler la tranquillité des lieux est interdite. Aucune sonorisation ne sera employée.
5. Les participants devront être tenus informés de leurs passages dans le cœur du Parc national des Calanques et des comportements respectueux qui s'imposent, notamment vis-à-vis de la flore et de la faune.
6. L'organisateur devra informer les encadrants, lors des réunions préparatoires, sur la réglementation en vigueur et les comportements à adopter par les participants lors de la manifestation.

Article 3

La présente autorisation est délivrée pour les 25, 26, 27, 28, 29 et 30 juin et les 1^e, 2 et 3 juillet 2016.

Article 4

Le non-respect de l'un de ces articles pourra entraîner le refus de nouvelles autorisations pour des demandes ultérieures du Centre nautique et touristique du Lacydon.

Article 5

La présente autorisation est délivrée au titre de la réglementation du Parc national des Calanques, et ne se substitue pas aux obligations du Centre nautique et touristique du Lacydon et aux autres autorisations nécessaires à l'organisation de la manifestation.

Article 6

La présente autorisation sera publiée au recueil des actes administratifs de l'établissement public du Parc national des Calanques (cf. site : www.calanques-parcnational.fr).

À Marseille, le 17 juin 2016,

Le Directeur de l'Établissement public du Parc
national des Calanques,



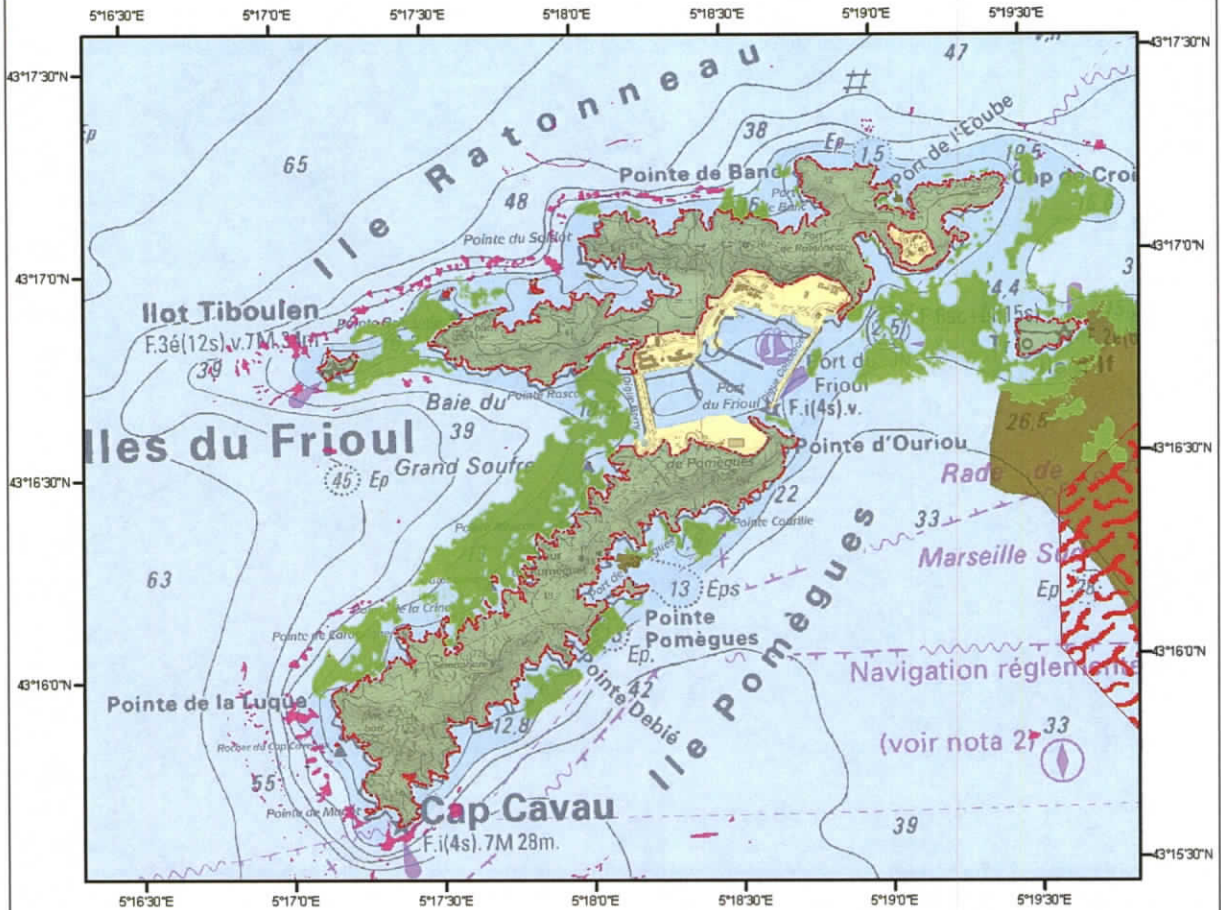
François BLAND

Copie : - Direction Départementale des Territoires et de la Mer des Bouches-du-Rhône
- Parc national des Calanques – Secteur LOA
- Parc national des Calanques – Secteur LEHM




La présente décision peut être contestée par recours gracieux auprès de l'autorité qui la délivre, par envoi recommandé, dans un délai de deux mois à compter de sa notification. Elle peut également être contestée, dans le même délai devant le Tribunal administratif de Marseille territorialement compétent.

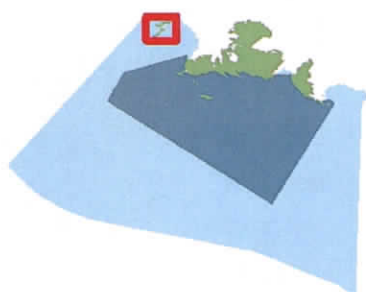
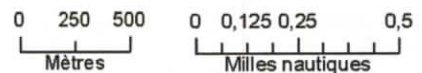


ARCHIPEL DU FRIOUL HABITATS NATURELS MARINS



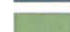




Principaux habitats marins

-  Association de la matte morte de *Posidonia oceanica*
-  Biocénose de l'herbier à *Posidonia oceanica*
-  Coralligène



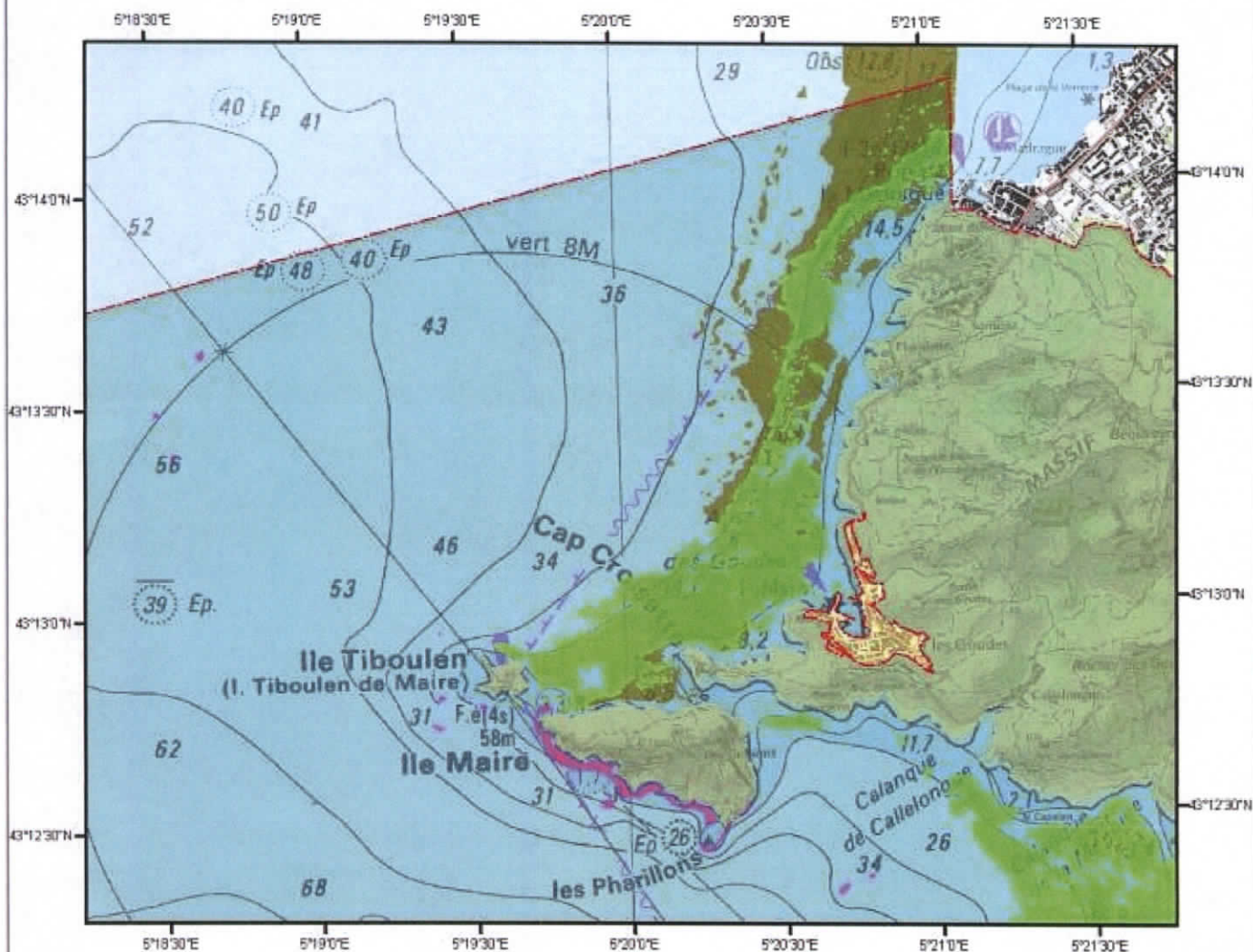
Légende des périmètres

-  Limite du coeur de Parc national des Calanques
-  Coeur marin
-  Coeur terrestre
-  Aire maritime adjacente
-  Aire d'adhésion




Sources SHOM - AAMP - CARTHAM
Fond : Sextant Ifremer / Réalisation : PN Calanques - AVRIL 2013

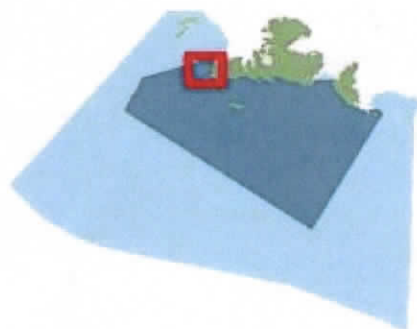


CAP CROISSETTE HABITATS NATURELS MARINS



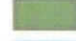




Principaux habitats marins

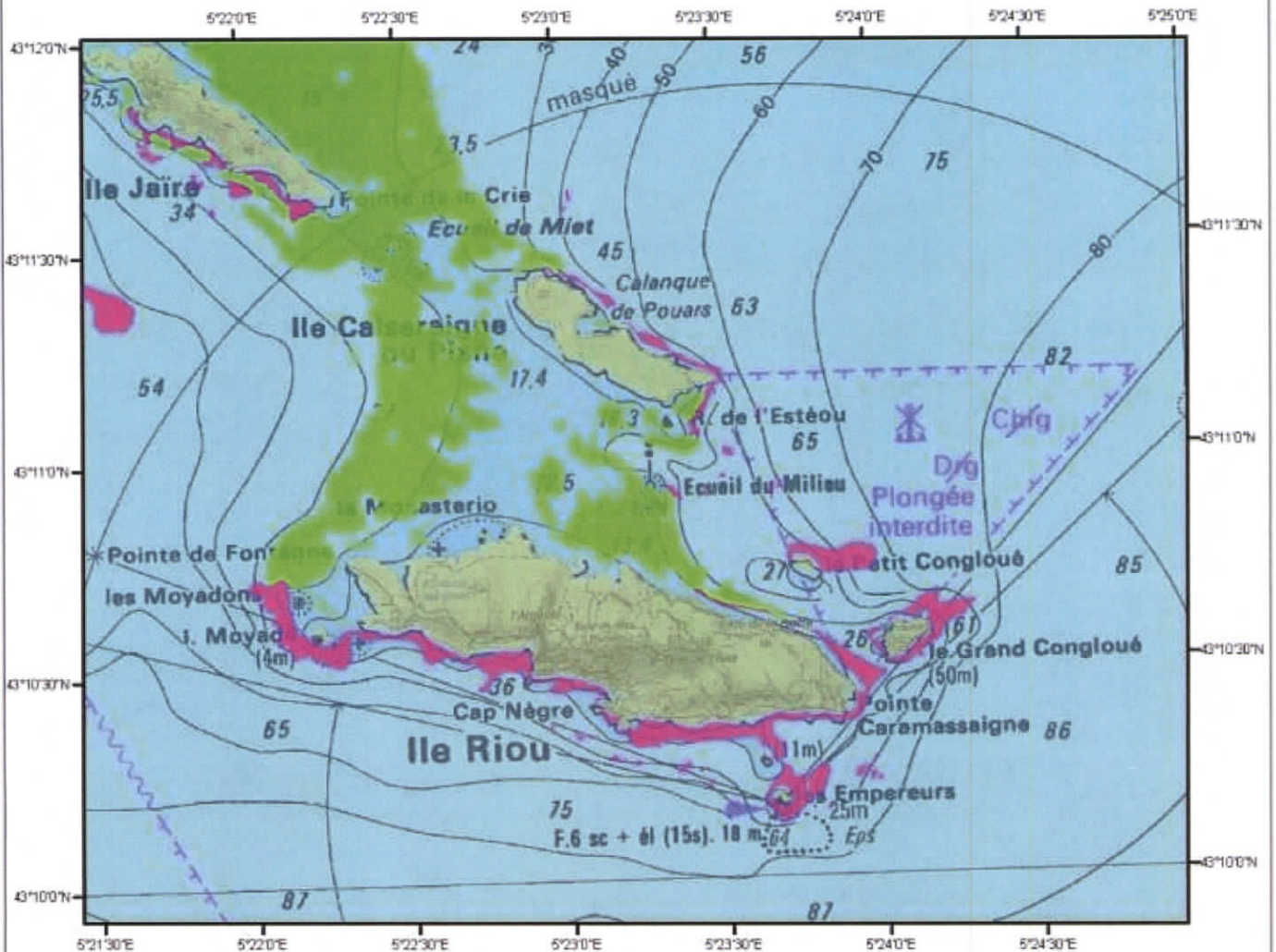
-  Association de la matte morte de *Posidonia oceanica*
-  Biocénose de l'herbier à *Posidonia oceanica*
-  Coralligène






Légende des périmètres

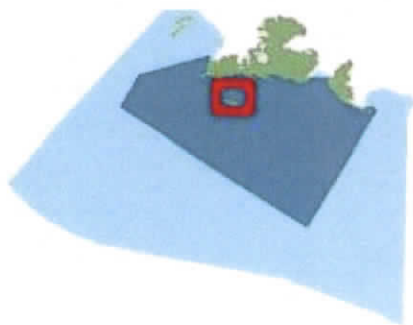
-  Limite du coeur de Parc national des Calanques
-  Coeur marin
-  Coeur terrestre
-  Aire maritime adjacente
-  Aire d'adhésion

Sources SHOM - AAMP - CARTHAM
Fond : Sextant Ifremer / Réalisation : PN Calanques - AVRIL 2013





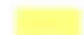


Principaux habitats marins

-  Association de la matre morte de *Posidonia oceanica*
-  Biocénose de l'herbier à *Posidonia oceanica*
-  Coralligène



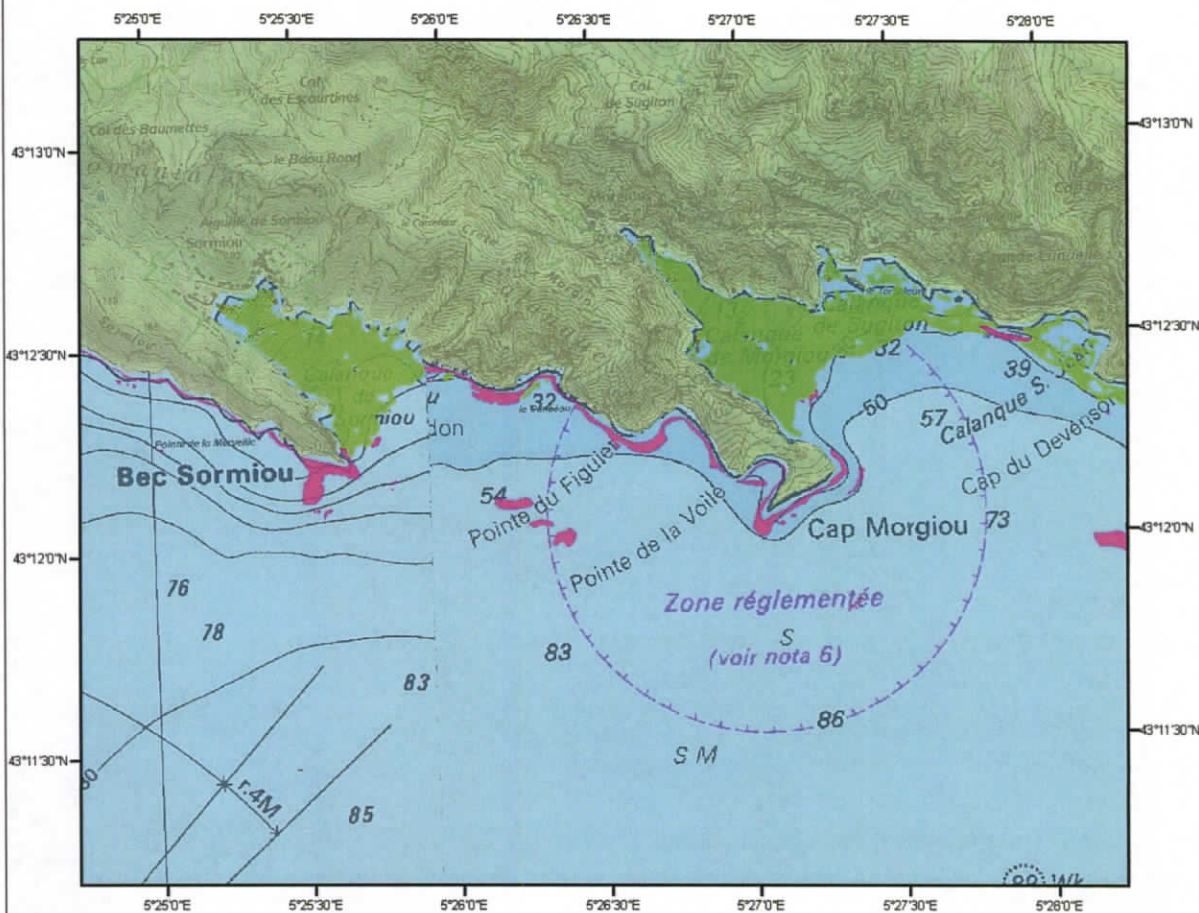
Légende des périmètres

-  Limite du coeur de Parc national des Calanques
-  Coeur marin
-  Coeur terrestre
-  Aire maritime adjacente
-  Aire d'adhésion




Sources SHOM - AAMP - CARTHAM
 Fond : Sextant Ifremer / Réalisation : PN Calanques - AVRIL 2013

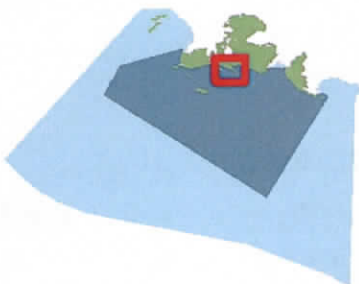


CAP MORGIUO HABITATS NATURELS MARINS








Principaux habitats marins

-  Association de la matte morte de *Posidonia oceanica*
-  Biocénose de l'herbier à *Posidonia oceanica*
-  Coralligène



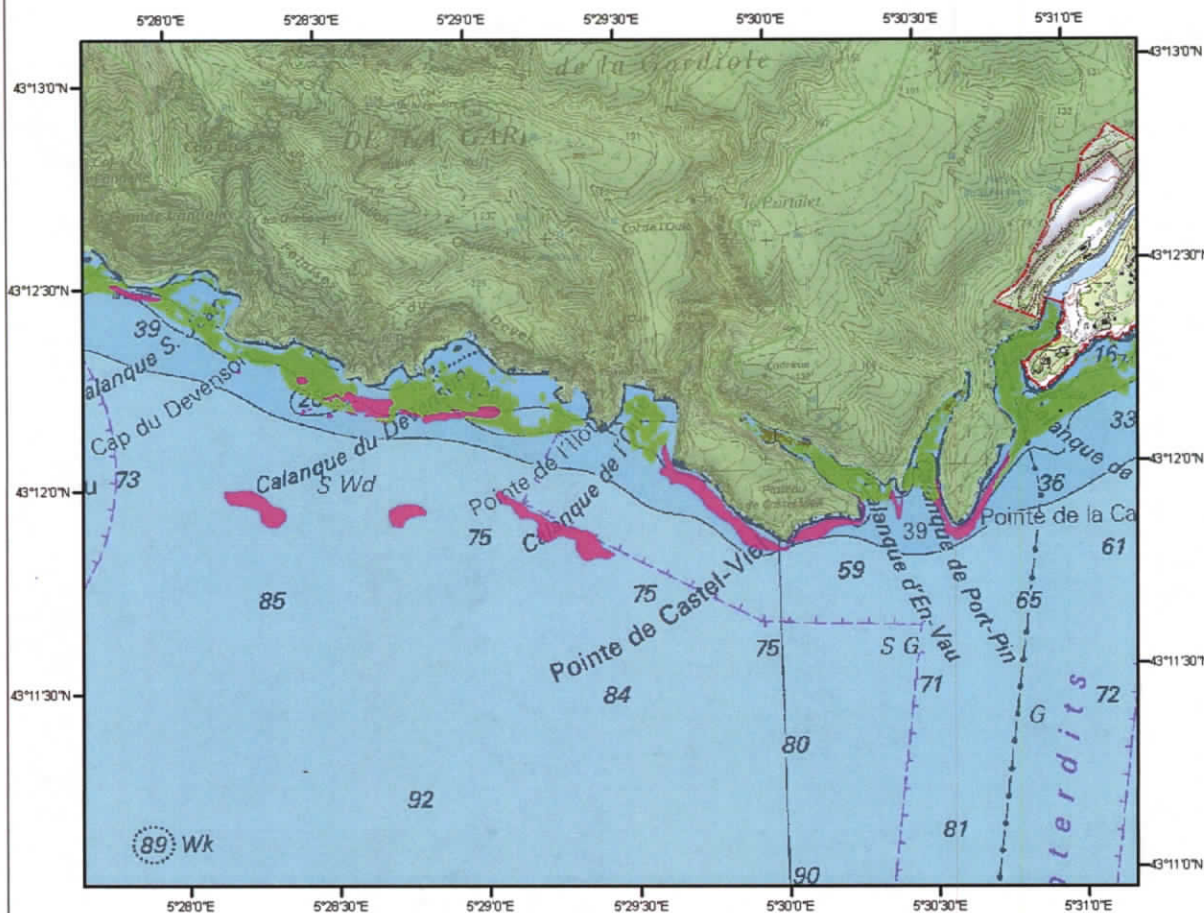
Légende des périmètres

-  Limite du coeur de Parc national des Calanques
-  Coeur marin
-  Coeur terrestre
-  Aire maritime adjacente
-  Aire d'adhésion

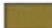


Sources SHOM - AAMP - CARTHAM
Fond : Sextant Ifremer / Réalisation : PN Calanques - AVRIL 2013

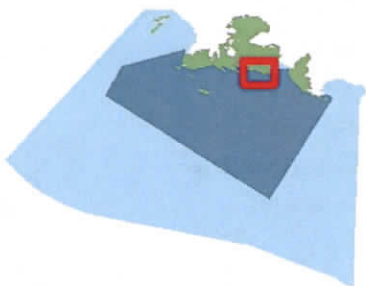
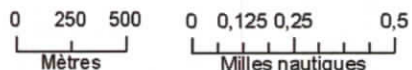


POINTE DE CASTEL-VIEL HABITATS NATURELS MARINS








Principaux habitats marins

-  Association de la matte morte de *Posidonia oceanica*
-  Biocénose de l'herbier à *Posidonia oceanica*
-  Coralligène



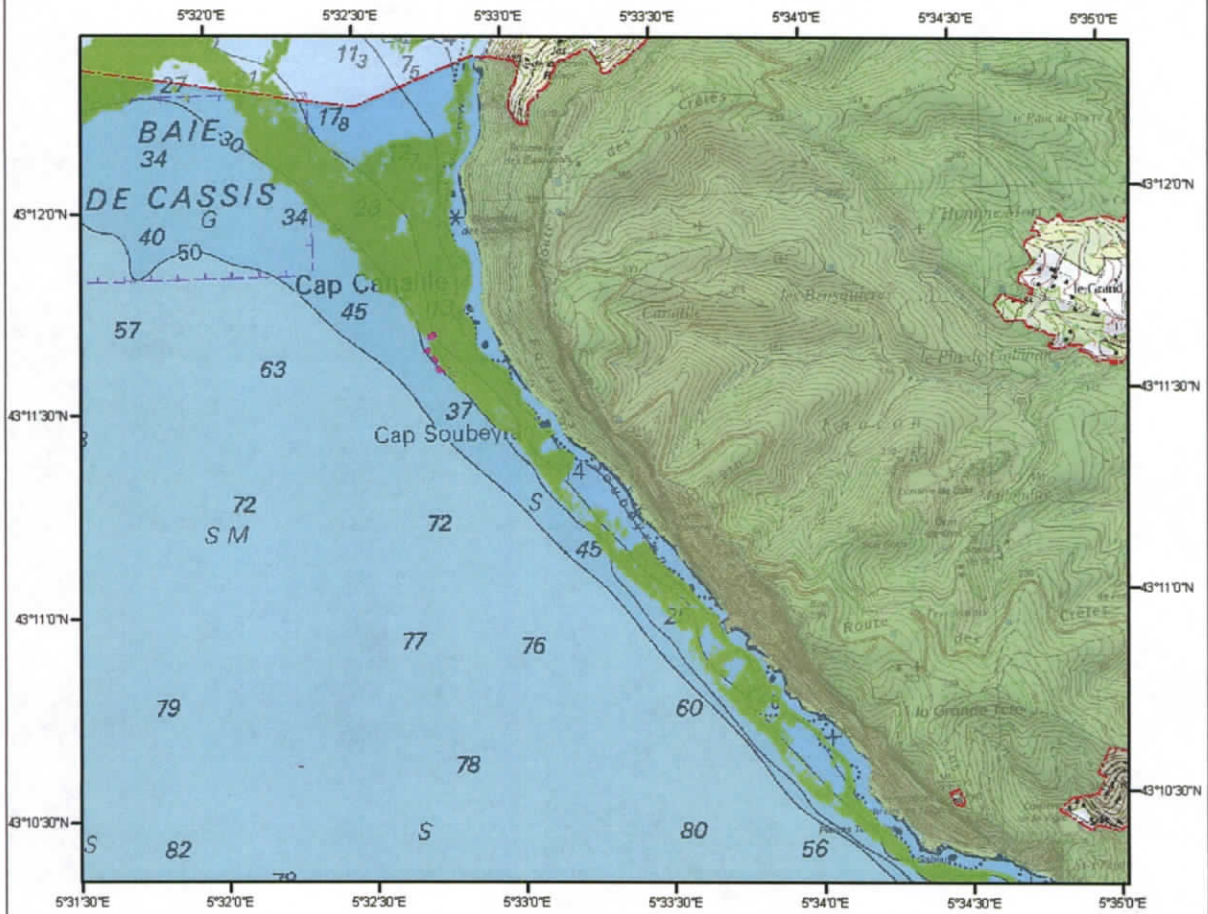
Légende des périmètres

-  Limite du coeur de Parc national des Calanques
-  Coeur marin
-  Coeur terrestre
-  Aire maritime adjacente
-  Aire d'adhésion




Sources SHOM - AAMP - CARTHAM
Fond : Sextant Ifremer / Réalisation : PN Calanques - AVRIL 2013

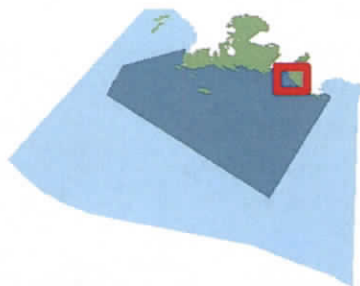
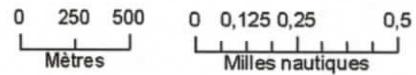


CAP CANAILLE HABITATS NATURELS MARINS








Principaux habitats marins

-  Association de la matte morte de *Posidonia oceanica*
-  Biocénose de l'herbier à *Posidonia oceanica*
-  Coralligène



Légende des périmètres

-  Limite du coeur de Parc national des Calanques
-  Coeur marin
-  Coeur terrestre
-  Aire maritime adjacente
-  Aire d'adhésion

Sources SHOM - AAMP - CARTHAM
Fond : Sextant Ifremer / Réalisation : PN Calanques - AVRIL 2013