

Principales réglementations en mer

- Zone de non-prélèvement (ZNP)**
Toute pêche et tout prélèvement interdits (Décret n°2012-507 du 18/04/2012 modifié)
- Zone de protection archéologique**
- Triangle Cousteau au large de l'île de Riou: mouillage, dragage, chalutage et plongée interdits (Arr. Pref. n°05-81 du 20/01/1981)
- Pointe de la Voile: mouillage, plongée et accès interdits (Arr. Pref. n°15812013 du 07/08/2013)
- Zone d'immersion de récifs artificiels**
Mouillage, pêche et plongée interdits dans la Baie du Prado (Arr. Pref. n°35/2015 du 31/03/2015)
Mouillage interdit dans la zone de Cortiou (Arr. Pref. n°317/2017 du 22/11/2017)
- Pêche sous-marine interdite**
- pêche interdite toute l'année dans l'Anse des Cuivres (Marseille)
- pêche interdite toute l'année dans l'Anse de Pomègues (Frioul) jusqu'à 200 m de fond et d'un bord à l'autre de l'anse
- pêche interdite du 1er novembre au 31 mars du Cap Croisette au Cap Morgiou (non compris îles et îlots) sauf les samedis et dimanches. (Arr. Pref. n°0412 du 28/04/2008)
- Zone de protection renforcée (ZPR)**
Pêche de loisir interdite et pêche professionnelle aux petits métiers sur autorisation (Décret n°2012-507 du 18/04/2012 modifié)

Coordonnées des zones de non-prélèvement (ZNP) et de la zone de protection renforcée (ZPR) listées au décret n°2012-507 du 18 avril 2012 modifié :

A ZNP PLANIER/VEYRON 43° 12,150' N - 5° 13,750' E 43° 13,217' N - 5° 17,533' E 43° 12,700' N - 5° 17,817' E 43° 11,617' N - 5° 14,333' E 43° 11,517' N - 5° 13,100' E	B ZNP RIOU/PODESTAT/ POINTE DU VAISSEAU 43° 10,567' N - 5° 21,933' E 43° 11,417' N - 5° 22,883' E 43° 12,567' N - 5° 22,933' E 43° 11,150' N - 5° 24,867' E 43° 10,433' N - 5° 24,017' E 43° 10,267' N - 5° 23,650' E	C ZNP SORMIOU Zone marine protégée Albert Falco 43° 12,383' N - 5° 25,783' E 43° 12,500' N - 5° 25,883' E 43° 12,400' N - 5° 26,100' E 43° 12,333' N - 5° 25,917' E	D ZNP DEVENSON 43° 12,283' N - 5° 28,217' E 43° 12,350' N - 5° 28,267' E 43° 12,267' N - 5° 28,850' E 43° 12,133' N - 5° 28,850' E
E ZNP POINTE CACAU 43° 11,767' N - 5° 30,750' E 43° 11,850' N - 5° 30,583' E 43° 12,083' N - 5° 30,800' E 43° 12,033' N - 5° 31,000' E	F ZNP CAP SOUBEYRAN 43° 11,467' N - 5° 32,667' E 43° 11,633' N - 5° 32,967' E 43° 11,167' N - 5° 33,483' E 43° 10,967' N - 5° 33,200' E	G ZNP CASSIDAIGNE OUEST 43° 7,833' N - 5° 26,350' E 43° 6,550' N - 5° 28,633' E 43° 3,550' N - 5° 25,367' E 43° 4,717' N - 5° 23,000' E	H ZPR TÊTE DE CASSIDAIGNE OUEST 43° 7,833' N - 5° 26,350' E 43° 9,167' N - 5° 27,800' E 43° 7,950' N - 5° 30,083' E 43° 6,550' N - 5° 28,633' E

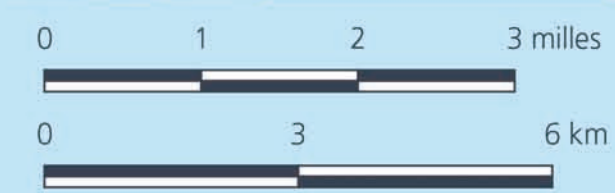
Projection planimétrique en RGF93
Coordonnées marines exprimées en WGS84, Degrés Minutes décimales (DM)

Pour rappel :
- Vitesse limitée à 5 nœuds dans la bande des 300 m et dans les chenaux
- Aucun amarrage possible sur les bouées de balisage (jaunes)

Infos pratiques, carte en ligne...
Téléchargez
mes Calanques
l'application officielle du Parc national des Calanques !

Pour mouiller l'ancre en protégeant l'environnement, l'application DONIA vous fournit gratuitement la carte des fonds marins sur www.donia.fr.

*Bouée (a) et panneau (b) de balisage d'une Zone de non-prélèvement (ZNP)
**Guide à l'usage de la pêche de loisir (c) disponible sur www.calanques-parcnational.fr/fr/documents



Réalisation : Parc national des Calanques, juin 2021 | Impression : SPOT Imprimerie
Copyright : photo de couverture © Yves Queyrel
Sources : PnCal, 2021; PREMAR, 2021; SHOM, Histolitt®, 2016; IGN, BD Topo®, 2016

Parc national des Calanques

Plus d'informations sur la réglementation complète du Parc national
www.calanques-parcnational.fr

Établissement public du Parc national des Calanques
141 Avenue du Prado - B.P. 13028 Marseille
04 20 10 50 00 - contact@calanques-parcnational.fr

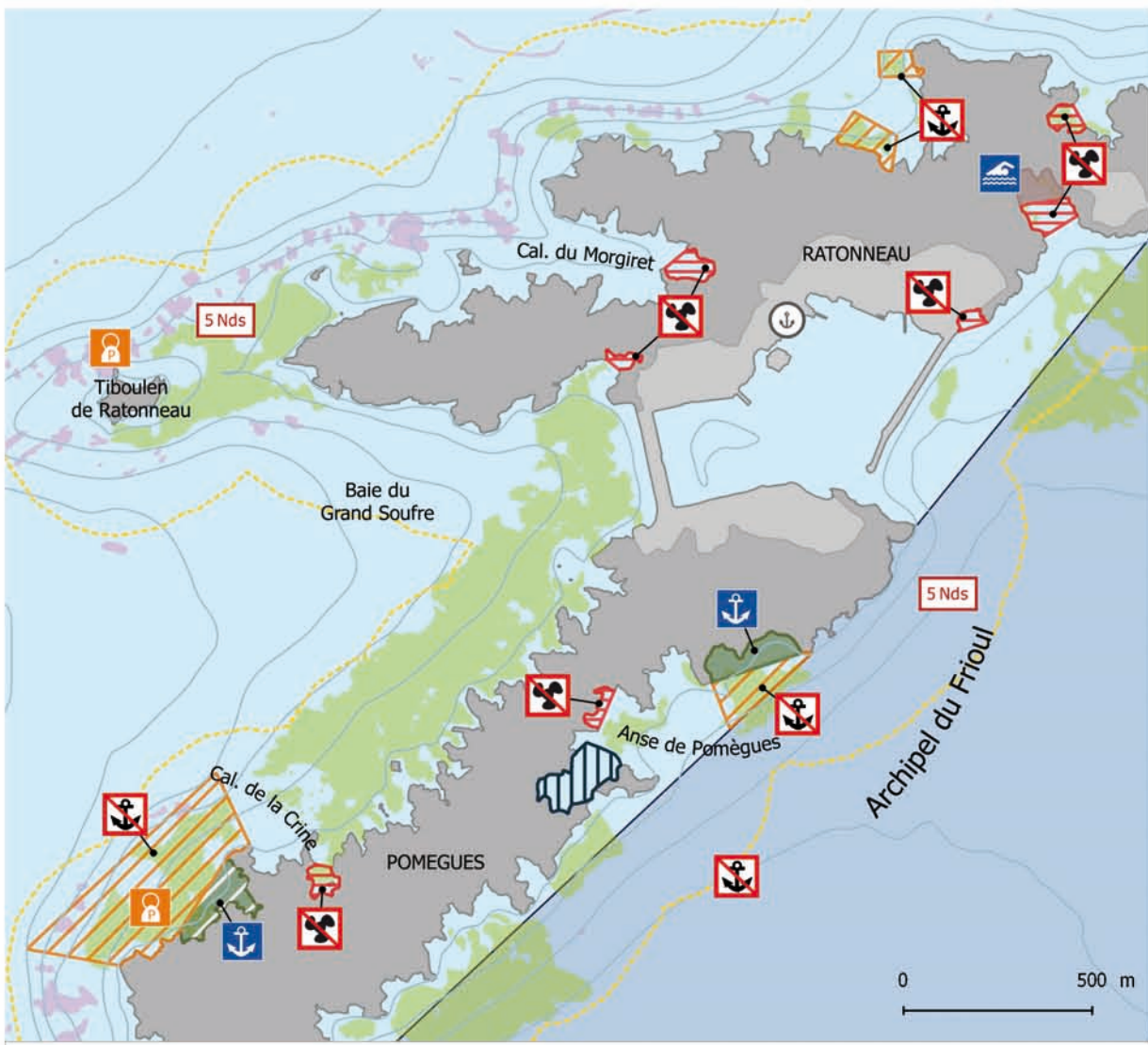
Un parc national est un territoire d'exception, ouvert à tous, mais sous la responsabilité de chacun. Il est protégé par une réglementation spéciale. Merci de la respecter.

Fumer et faire du feu interdits
Rejet de déchets interdits
Nuisance sonore interdite
Prélèvement d'espèces protégées et de vestiges archéologiques interdits
Bivouac et camping interdits
Jet-ski et loisirs nautiques à traction motorisée (ski nautique, bouée électrique ou hydraulique dans le cadre de la pêche de loisir interdite)
Utilisation de dispositifs d'assistance électrique ou hydraulique dans le cadre de la pêche de loisir interdite
Nourissage interdit
Débarquement interdit sur l'archipel de Riou
Bouée à la calanque de Monestros sur l'île de Riou

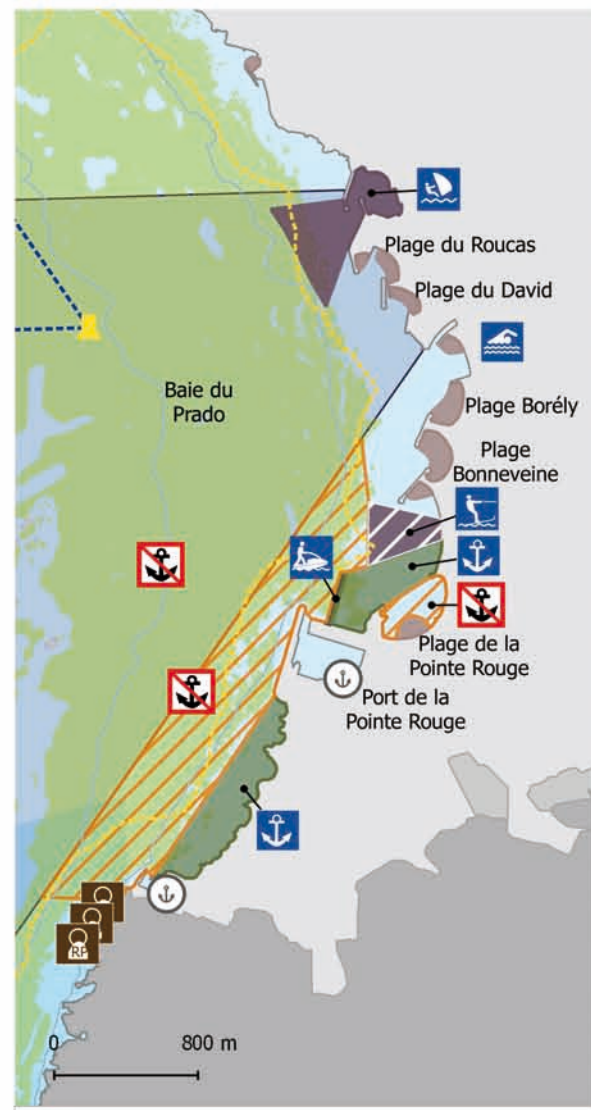
Édition 2021

Le Parc national en mer
Principales réglementations nautiques

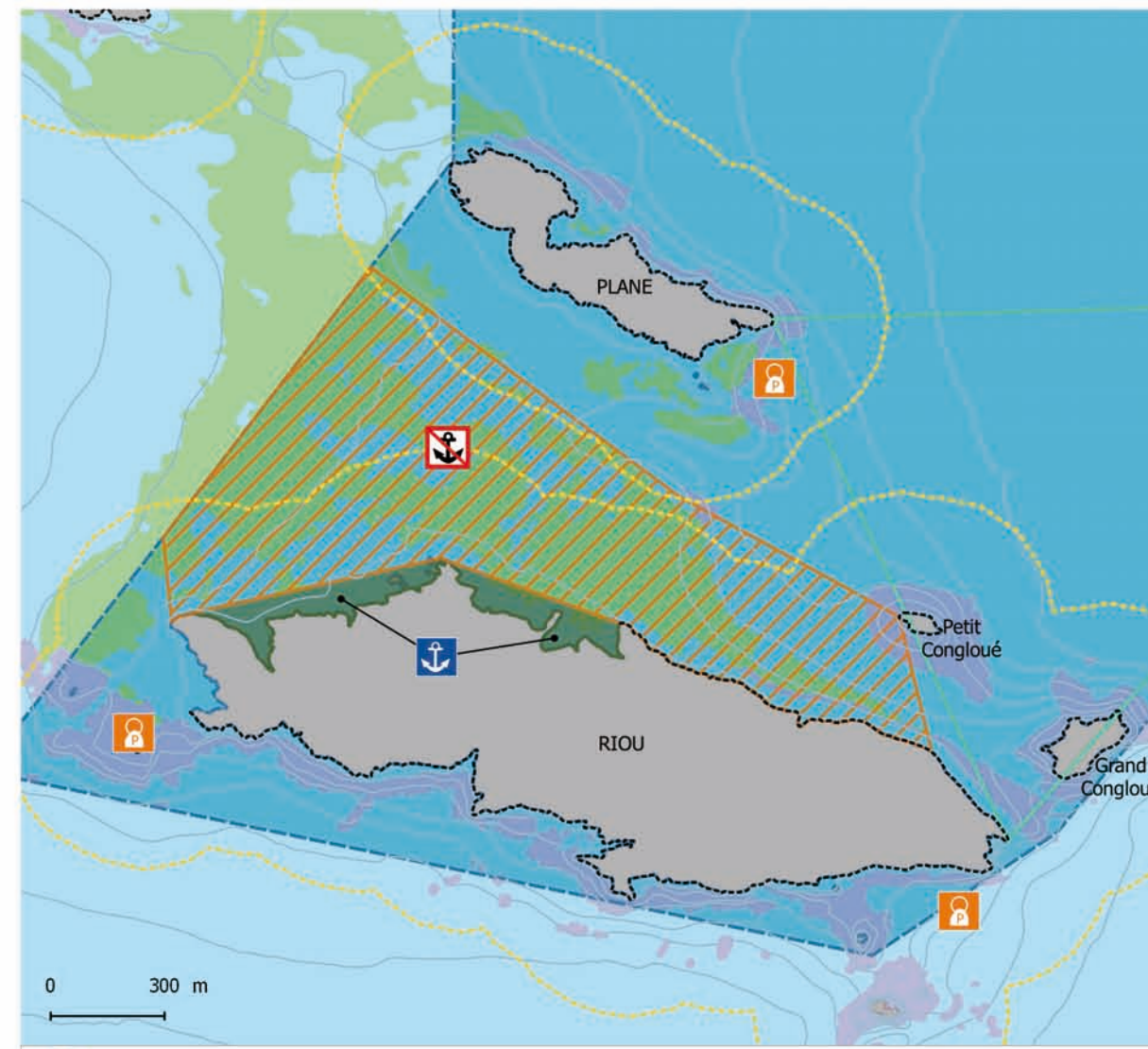
www.calanques-parcnational.fr



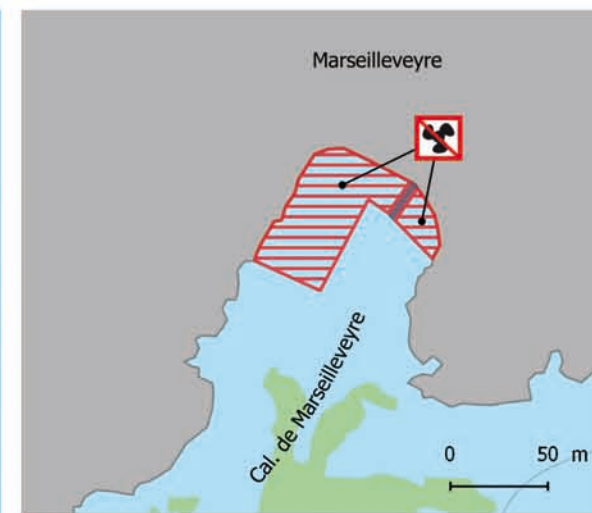
1 ARCHIPEL DU FRIOUL



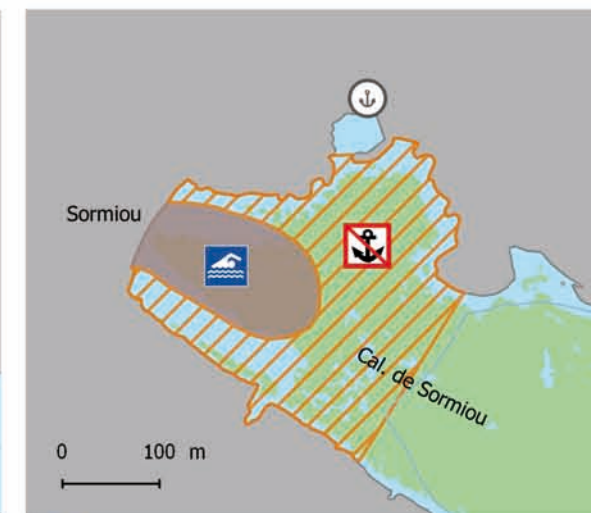
2 BAI DU PRADO - POINTE ROUGE



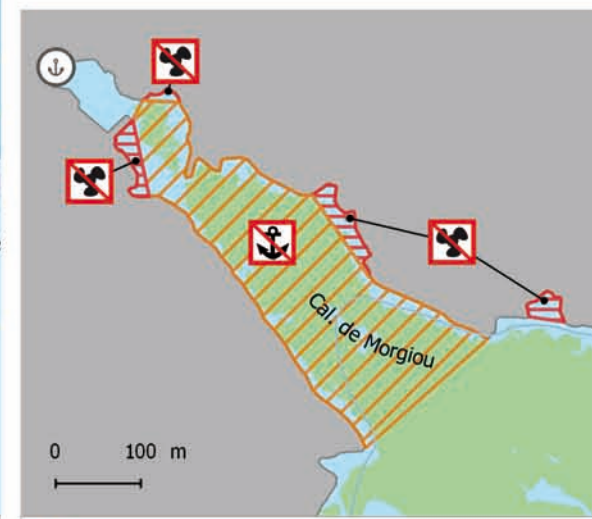
4 ARCHIPEL DE RIOU - ILE DE RIOU



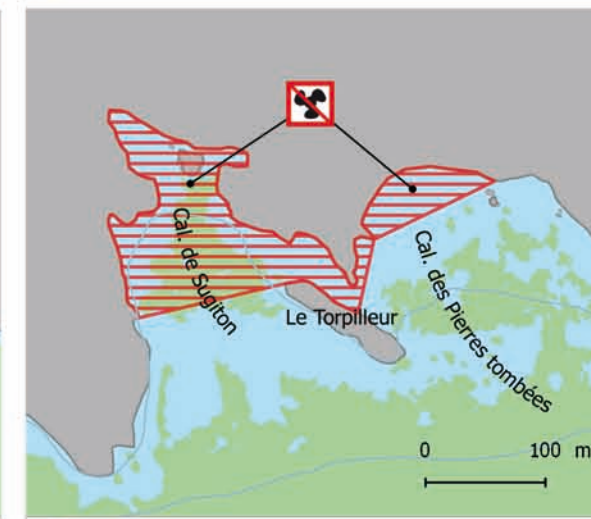
5 CALANQUE DE MARSEILLEVEYRE



6 CALANQUE DE SORMIOU



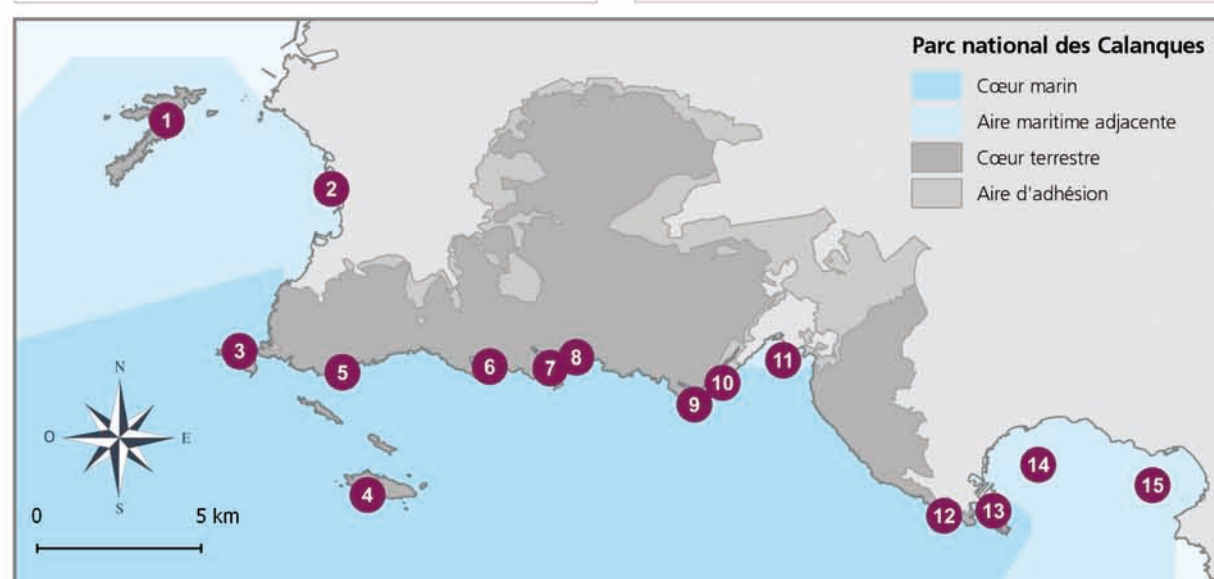
7 CALANQUE DE MORGIOU



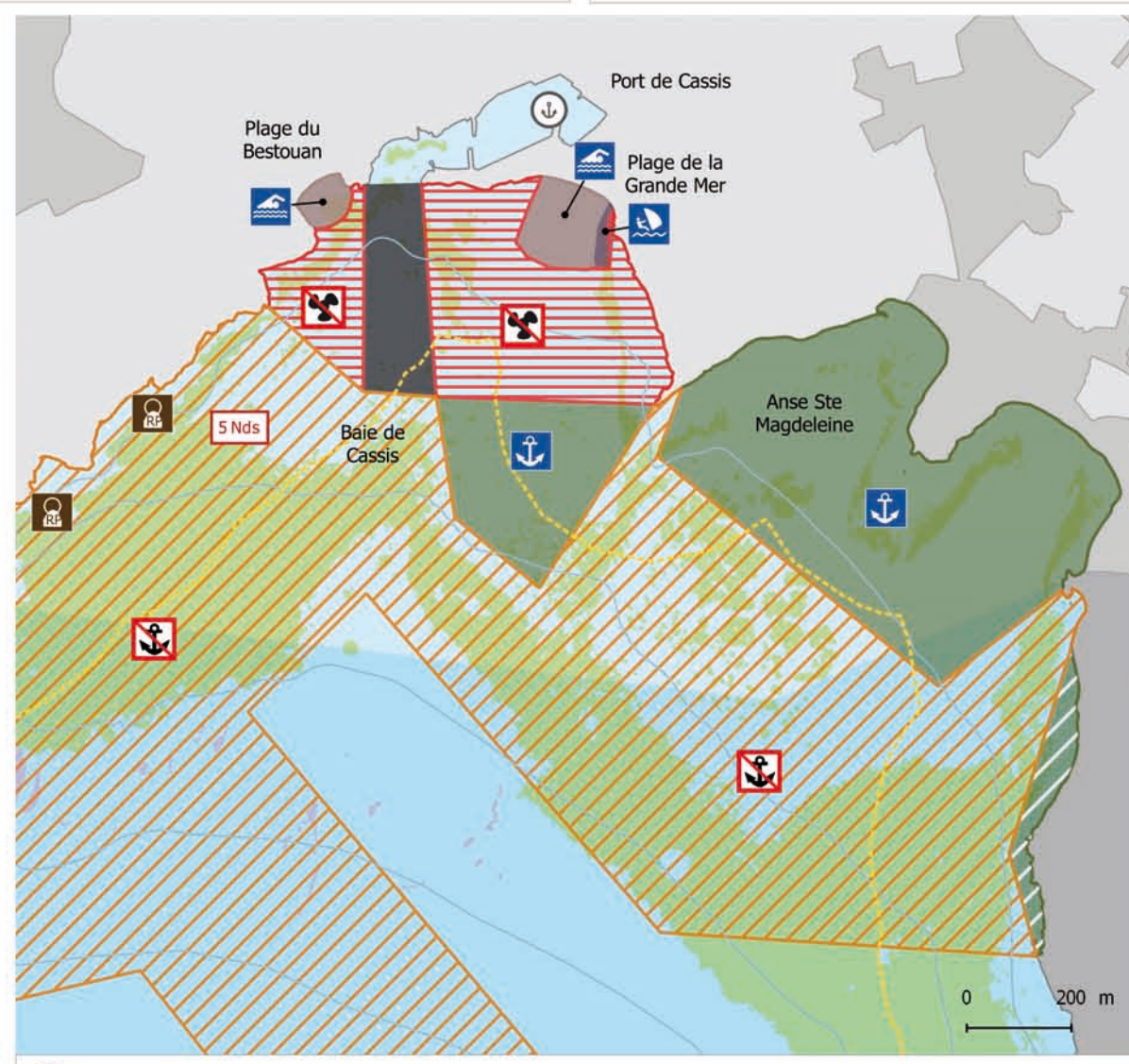
8 CALANQUE DE SUGITON



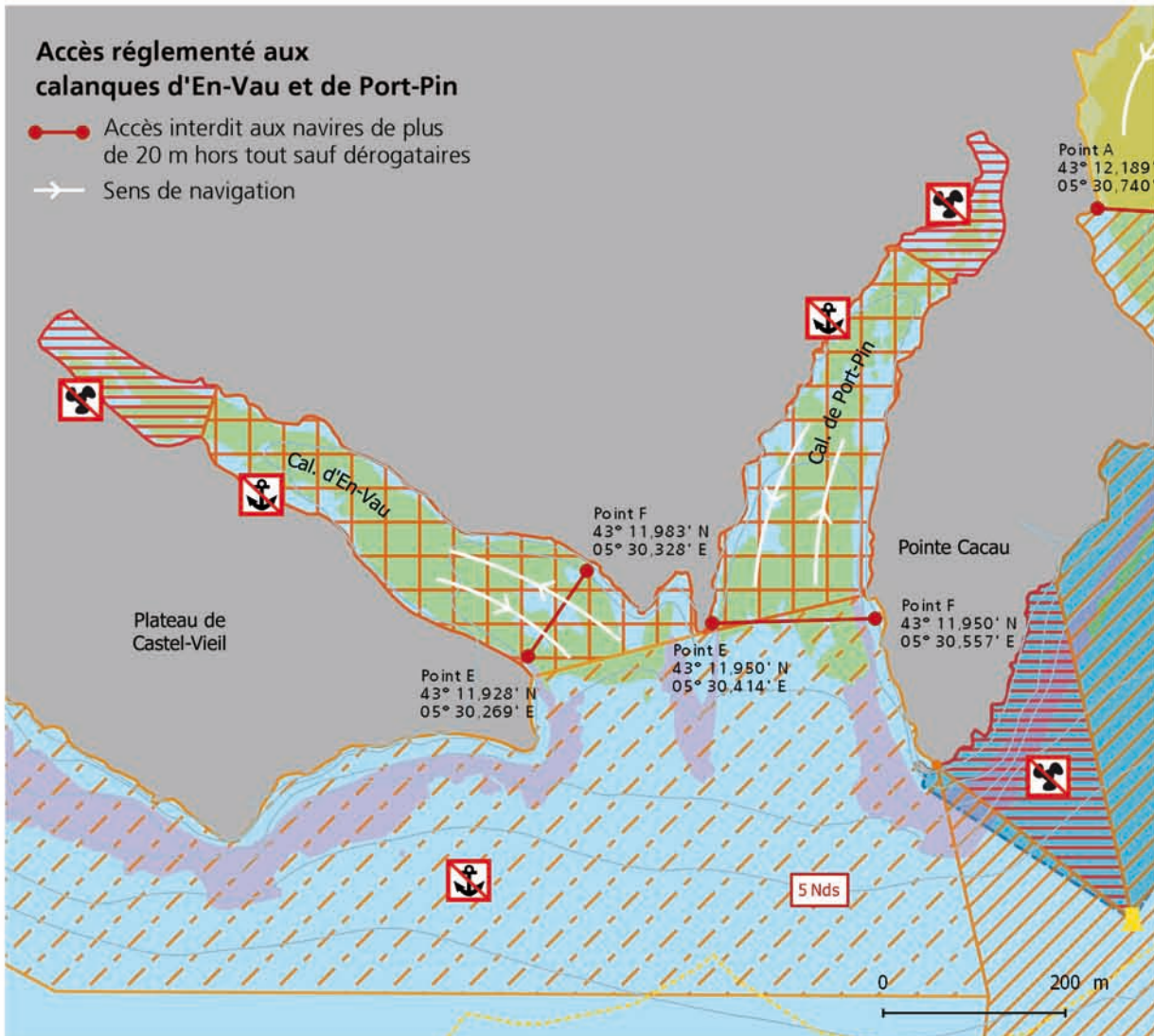
3 ILE MAÏRE ET CAP CROISETTE



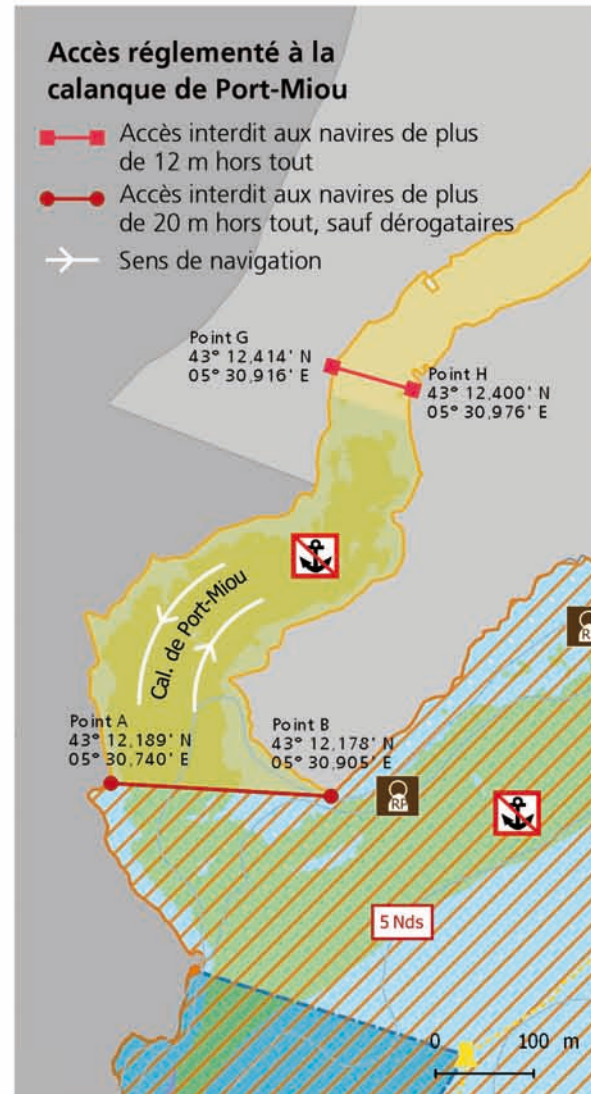
Parc national des Calanques
 Cœur marin
 Aire maritime adjacente
 Cœur terrestre
 Aire d'adhésion



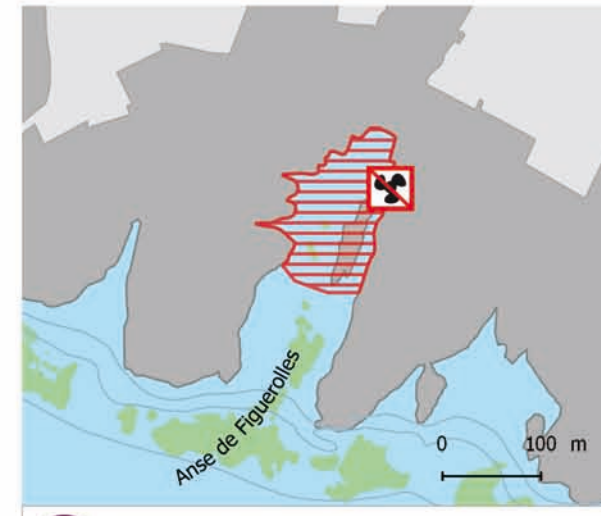
11 BAI DE CASSIS



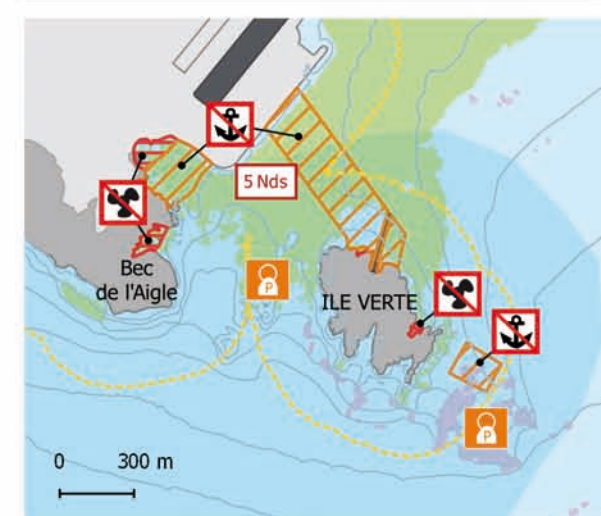
9 CALANQUES D'EN-VAU ET DE PORT-PIN



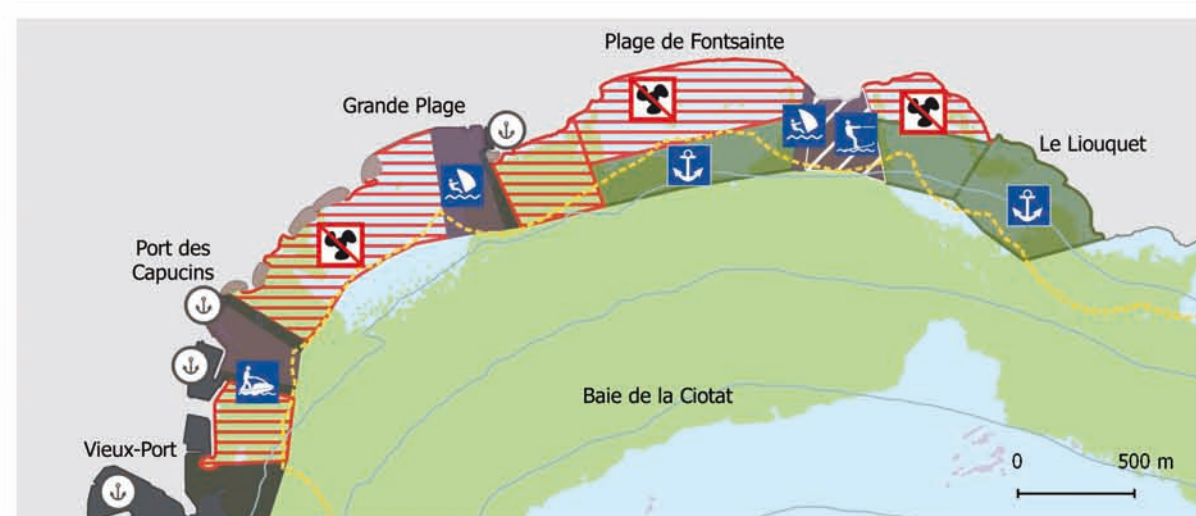
10 CALANQUE DE PORT-MIOU



12 ANSE DE FIGUEROLLES



13 ANSE DU MUGEL - ILE VERTE



14 BAI DE LA CIOTAT



15 BAI DES LECQUES

Zones réglementant le mouillage et la navigation

- Zone d'interdiction aux Engins à Moteur (ZIEM)
- Zone d'interdiction de Mouillage, de Stationnement et de Dérive (ZIM+)
- Zone d'interdiction de Mouillage (ZIM)
- Zone d'interdiction de Mouillage (ZIM) pour les navires de 15 m et plus
- Zone de Mouillage et d'Equipements Légers (ZMEL)
- Zone de Mouillage pour les navires de moins de 10 m
- Zone de Mouillage pour les navires jusqu'à 24 m hors tout
- Zone Réservee Uniquement à la Baignade (ZRUB)
- Chenal réservé aux engins nautiques non motorisés
- Chenal réservé aux planches nautiques tractées (PNT)
- Chenal accessible aux véhicules nautiques à moteur (VNM) pour quitter ou rejoindre le rivage
- VNM interdits dans la bande des 300 m et en cœur de Parc
- Chenal d'accès aux ports
- Vitesse limitée à 5 nœuds dans la bande des 300 m et dans les chenaux

Bouées de mouillage et de repos

- Mouillages prioritaires pour la plongée
- Bouées de repos pour nageur en difficulté

Autres principales réglementations en mer

- Zone de débarquement interdite sur l'archipel de Riou
- Zone interdite d'accès (ferme aquacole)
- Zone de protection archéologique
- Zone d'immersion des récifs du Prado
- Zone de Non Prélèvement (ZNP)
- Zone de mouillage interdite à tout navire (zone d'accès portuaire)
- Bouée de balisage des zones de non pêche

Habitat marin d'intérêt patrimonial

- Herbière de Posidonie
- Coralligène