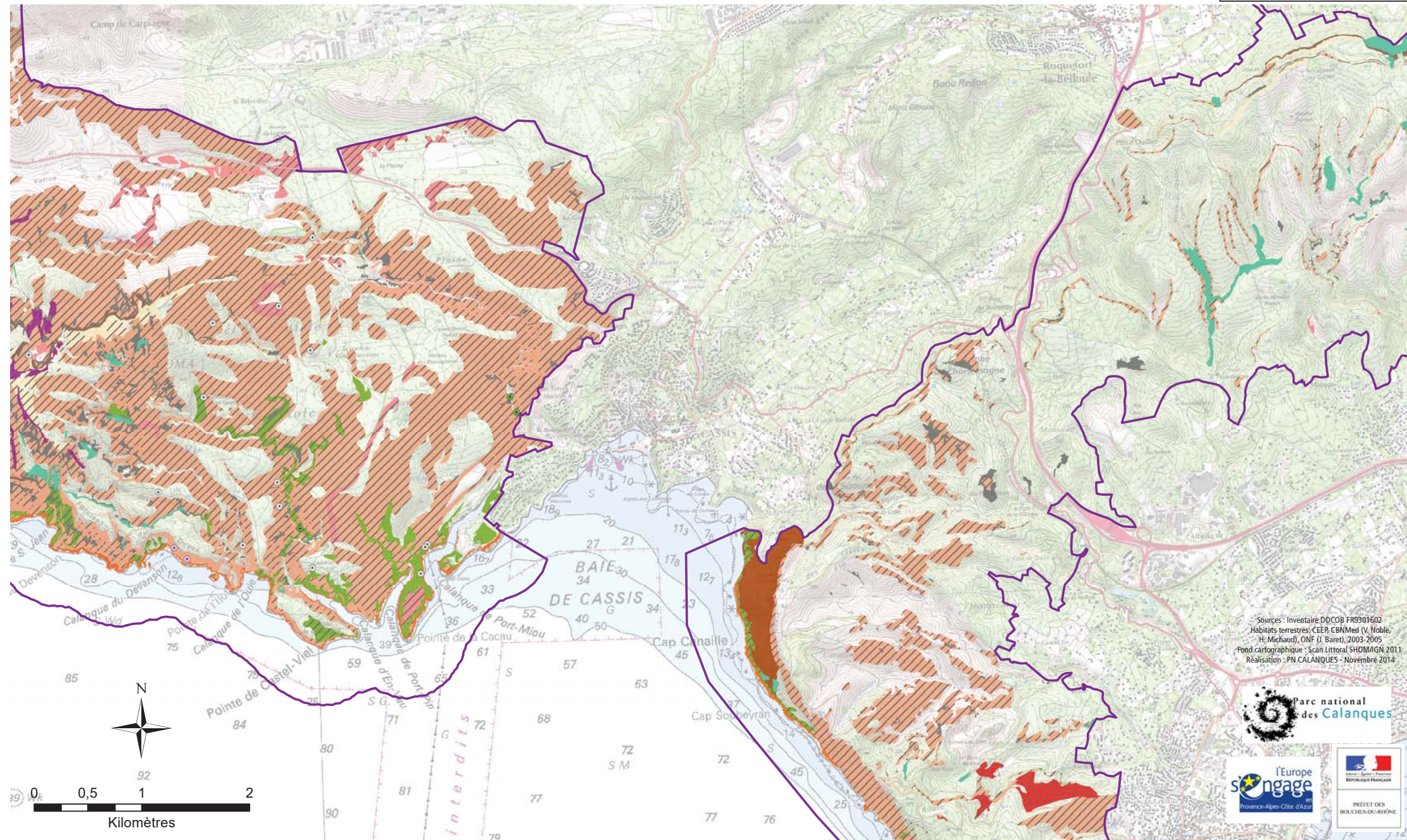
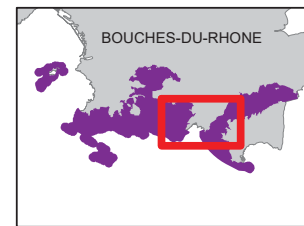




CARTE 10G - RECOUVREMENT DES HABITATS (GÉNÉRIQUES ET ÉLÉMENTAIRES) TERRESTRES D'INTÉRÊT COMMUNAUTAIRE CARTOGRAPHIÉS DANS LES ENTITÉS DU SITE NATURA 2000 - FR9301602 CALANQUES ET ILES MARSEILLAISES - CAP CANAILLE ET MASSIF DU GRAND CAUNET

PLANCHE 6



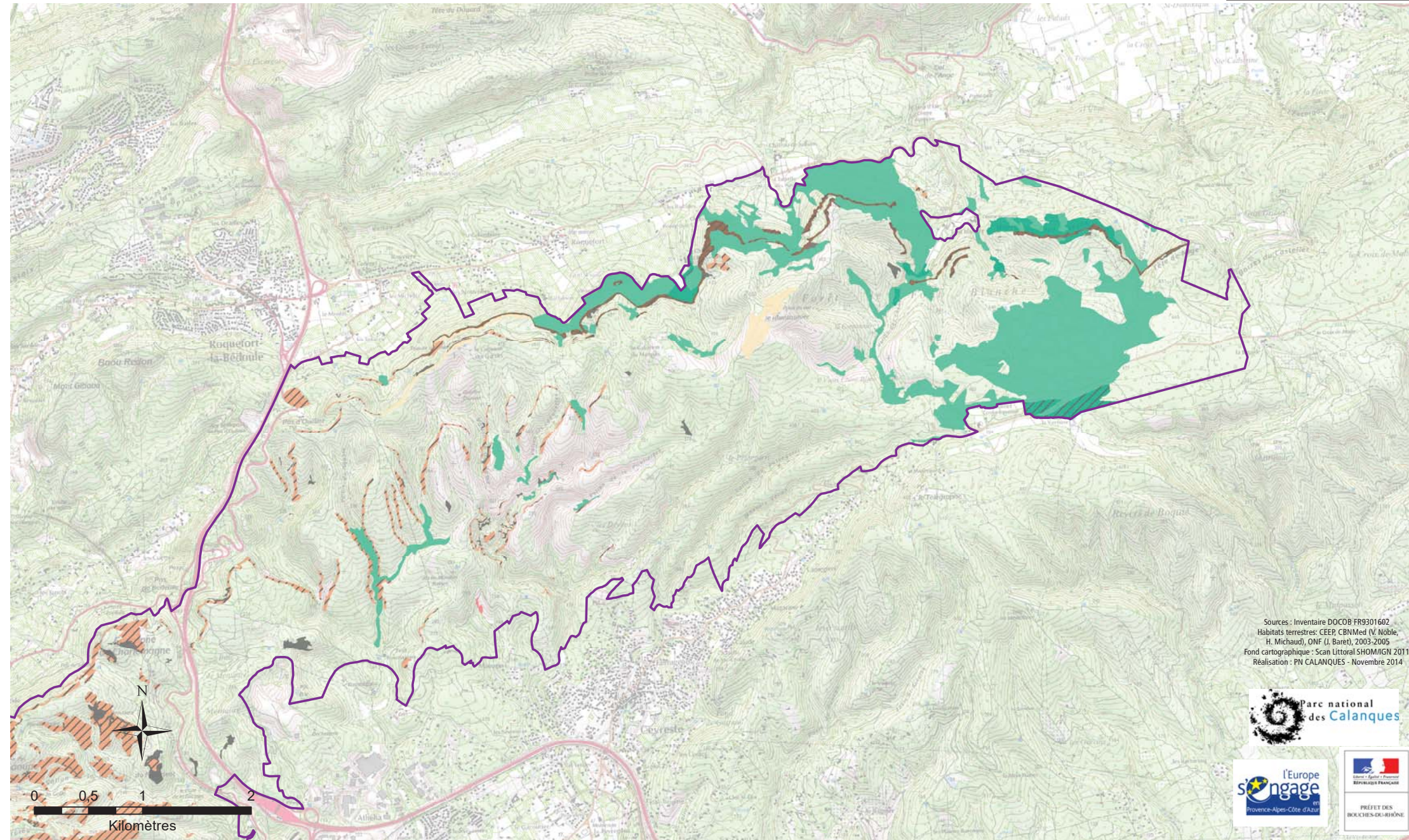
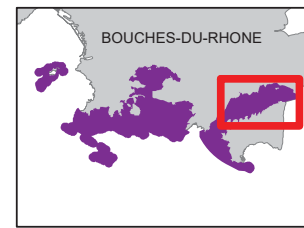
Sources : Inventaire DOCOB FR9301602
Habitats terrestres: CEER, CBNMed (V. Noble, H. Michaud), ONF (J. Baret), 2003-2005
Fond cartographique : Scan Littoral SHOM/IGN 2011
Réalisation : PN CALANQUES - Novembre 2014





CARTE 10H - RECOUVREMENT DES HABITATS (GÉNÉRIQUES ET ÉLÉMENTAIRES) TERRESTRES D'INTÉRÊT COMMUNAUTAIRE CARTOGRAPHIÉS DANS LES ENTITÉS DU SITE NATURA 2000 - FR9301602 CALANQUES ET ILES MARSEILLAISES - CAP CANAILLE ET MASSIF DU GRAND CAUNET

PLANCHE 7



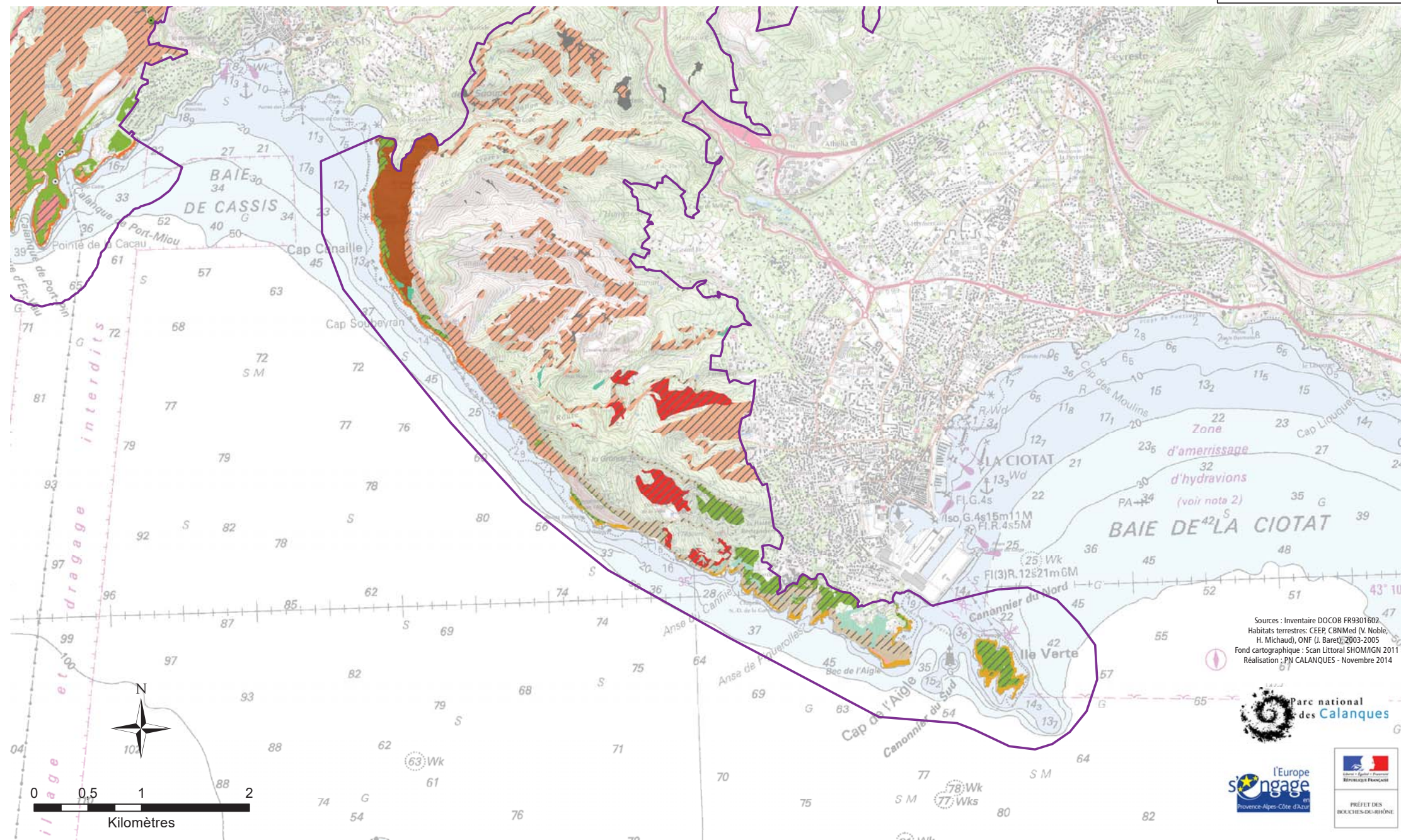
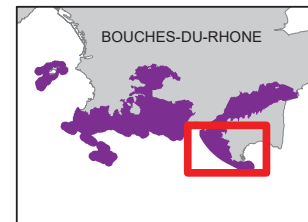
Sources : Inventaire DOCOB FR9301602
Habitats terrestres: CEEP, CBNMed (V. Noble, H. Michaud), ONF (J. Baret), 2003-2005
Fond cartographique : Scan Littoral SHOM/IGN 2011
Réalisation : PN CALANQUES - Novembre 2014





**CARTE 101 - RECOUVREMENT DES HABITATS (GÉNÉRIQUES ET ÉLÉMENTAIRES) TERRESTRES
D'INTÉRÊT COMMUNAUTAIRE CARTOGRAPHIÉS DANS LES ENTITÉS DU SITE NATURA 2000 - FR9301602
CALANQUES ET ILES MARSEILLAISES - CAP CANAILLE ET MASSIF DU GRAND CAUNET**

PLANCHE 8

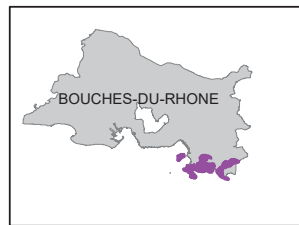


Sources : Inventaire DOCOB FR9301602.
Habitats terrestres: CEEP, CBNMed (V. Noble, H. Michaud), ONF (J. Baret), 2003-2005
Fond cartographique : Scan Littoral SHOM/IGN 2011
Réalisation : PN CALANQUES - Novembre 2014



CARTE 11 - LOCALISATION DES INVENTAIRES FLORISTIQUES DU SITE NATURA 2000 - FR9301602 CALANQUES ET ILES MARSEILLAISES - CAP CANAILLE ET MASSIF DU GRAND CAUNET

Attention : carte élaborée à partir des données disponibles, parfois anciennes et/ou partielles







 Périmètre N2000 - ZSC




PARCOURS PROSPECTION

 GIP DES CALANQUES

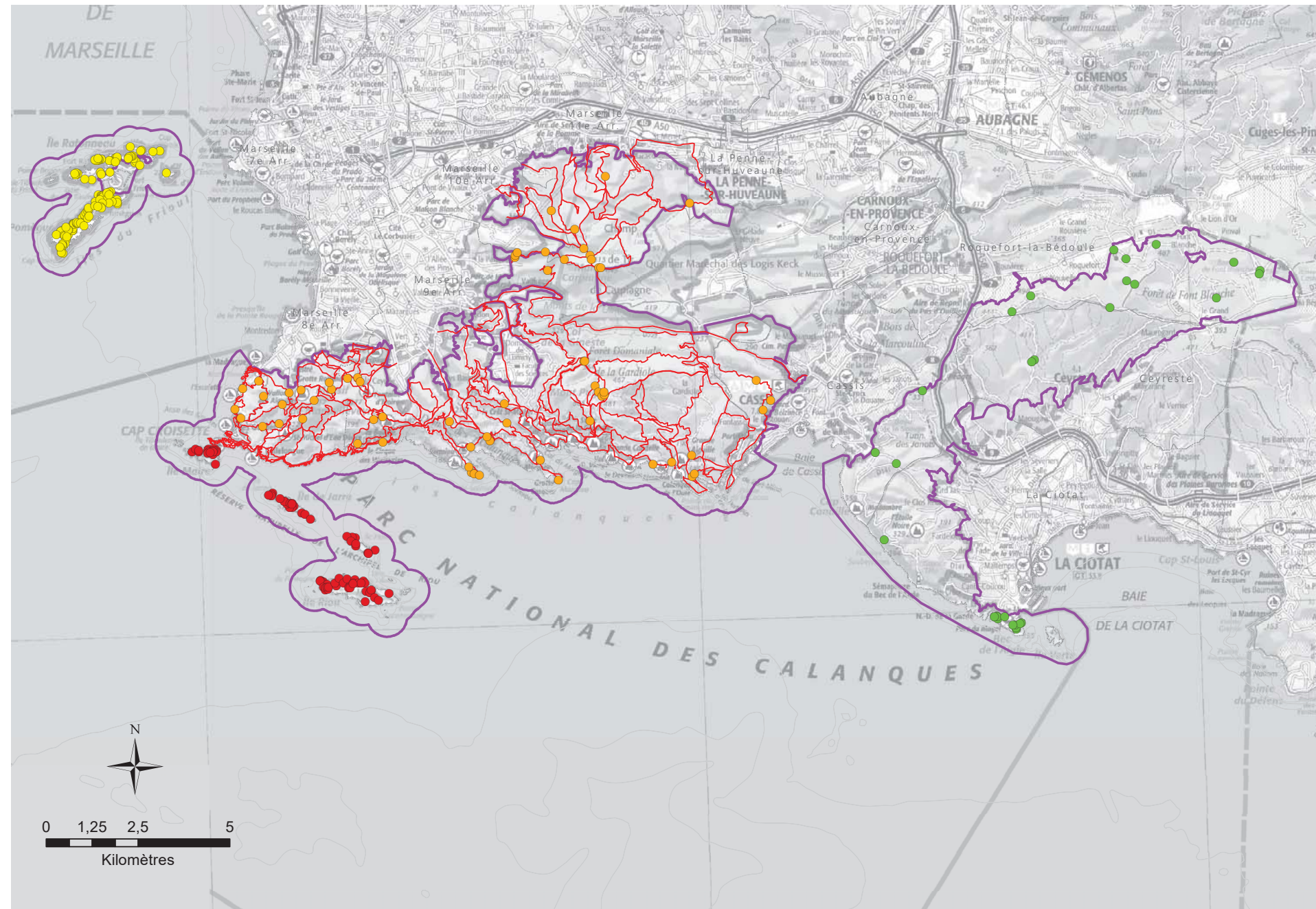
RELEVÉS PHYTOSOCIOLOGIQUES

-  ONF
-  CEN PACA
-  GIP DES CALANQUES
-  CBNM

RELEVÉS MARINS

-  ROV
-  SCAPHANDRE
-  BIBLIOGRAPHIE

Sources : Inventaire DOCOB FR9301602
AAMP, CBNM, CEN PACA,
GIP des Calanques, ONF, 2003-2005
Fond cartographique : Scan 100, IGN 2013
Réalisation : PN CALANQUES - Novembre 2014





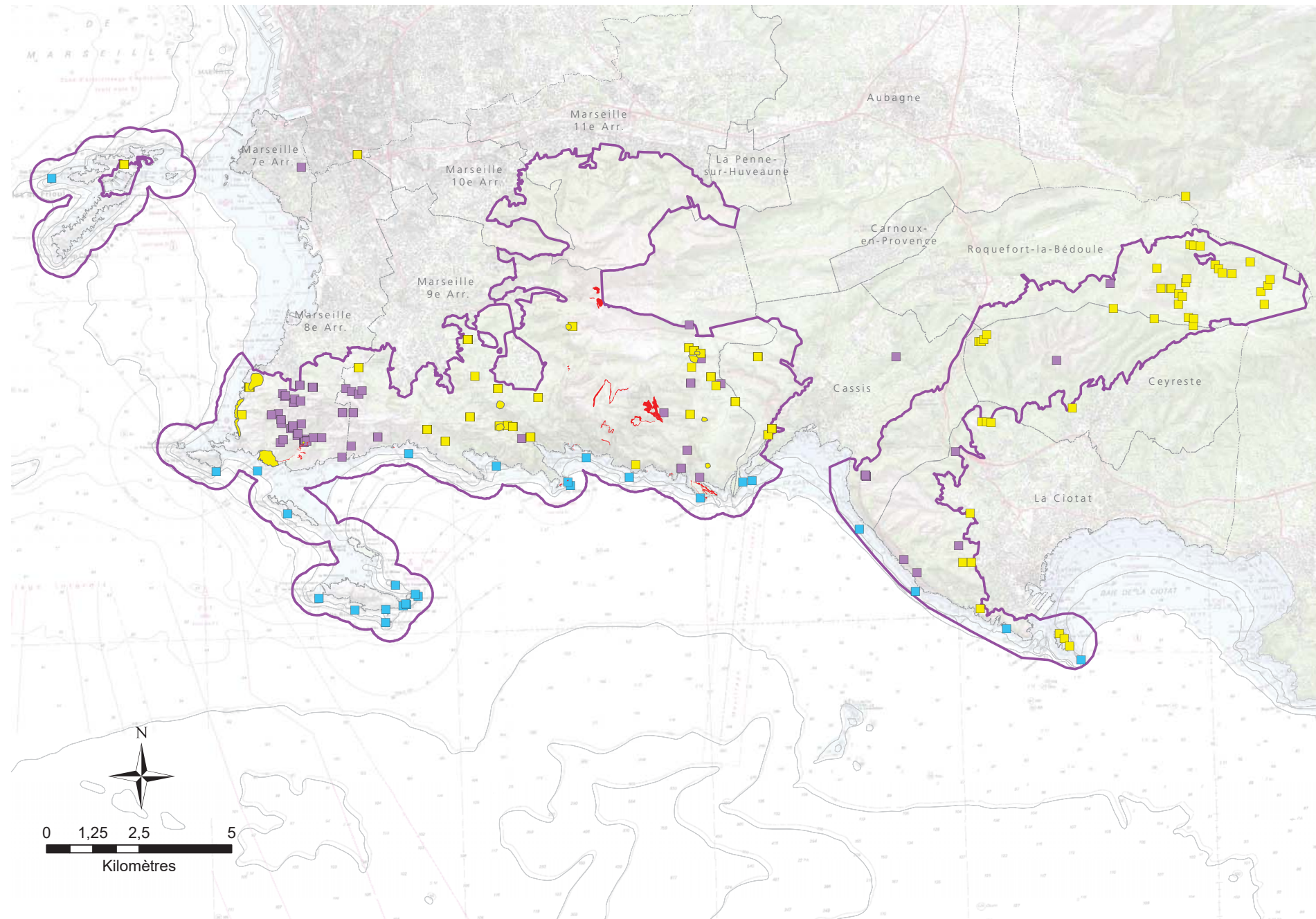
CARTE 12 - LOCALISATION DES INVENTAIRES FAUNISTIQUES DU SITE NATURA 2000 - FR9301602 CALANQUES ET ILES MARSEILLAISES - CAP CANAILLE ET MASSIF DU GRAND CAUNET

Attention : carte élaborée à partir des données disponibles, parfois anciennes et/ou partielles



Détails des inventaires

- Prospection insectes
- Prospection phylloclactyles
- Inventaire gîtes chiroptères
- Prospection faune marine

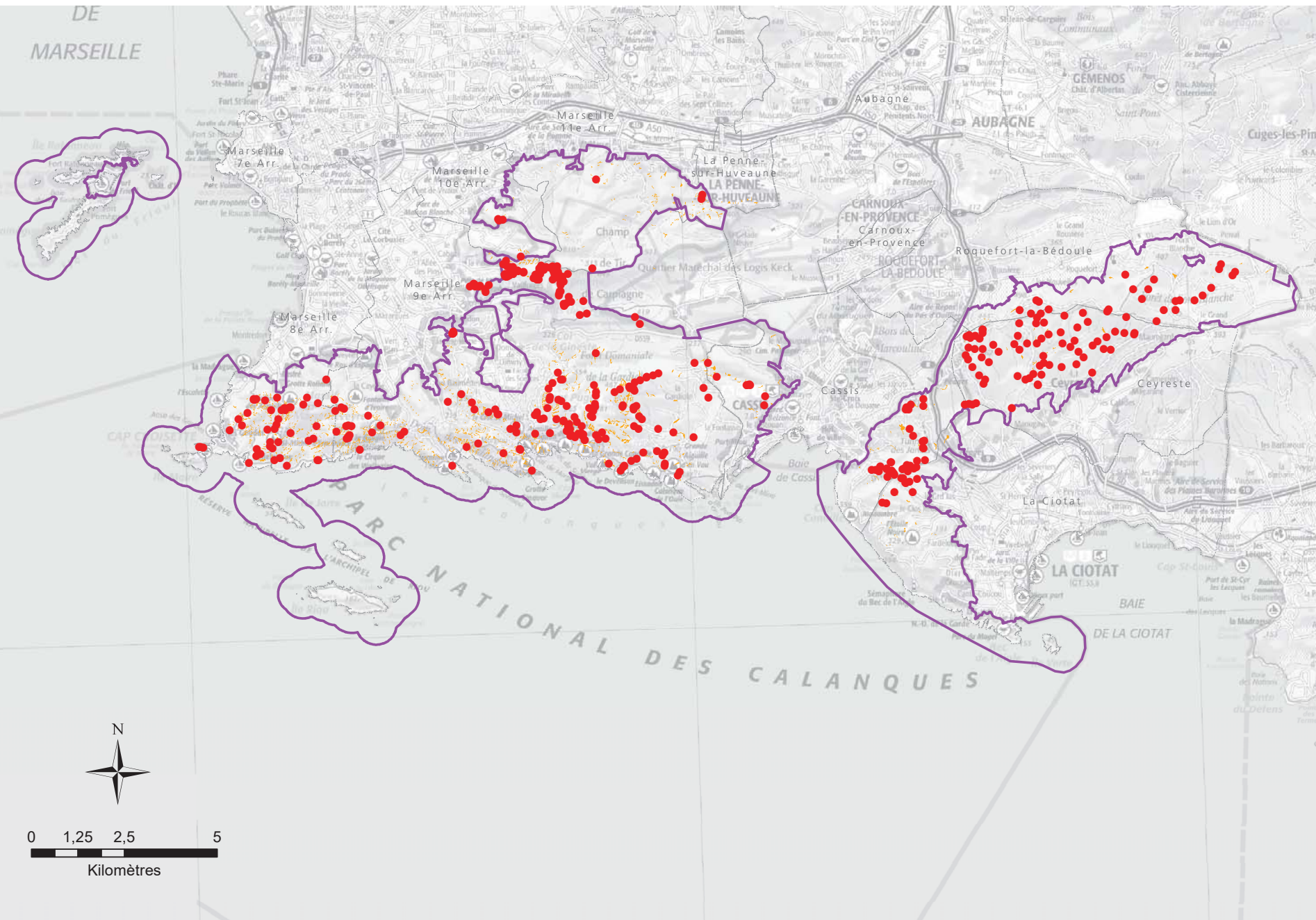
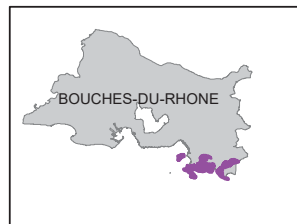


Sources : Inventaire DOCOB FR9301602
(CEEP - suivi faunistique;
ECO-MED - Insectes (2004/2005);
GEEM - Orthoptères (2004);
IMEP - Coléoptères (2004);
Dr. Nel - Lépidoptères (1985/2004);
J.Y. Dardun - Phylloclactyle d'Europe (2006);
GCP (2003/2004) - CEEP : Chiroptères;
CREOCEAN (1999) - GIS Posidonie (2004) : faune marine)
Fond cartographique : Scan Littoral SHOM/IGN 2011
Réalisation : PN CALANQUES - Janvier 2015



CARTE 13 - ESPÈCE FLORISTIQUE D'INTÉRÊT COMMUNAUTAIRE DU SITE NATURA 2000 FR9301602 - CALANQUES ET ILES MARSEILLAISES - CAP CANAILLE ET MASSIF DU GRAND CAUNET


Attention : carte élaborée à partir des données disponibles, parfois anciennes et/ou partielles



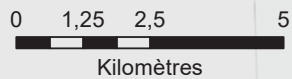
 Périmètre N2000 - ZSC

 1453*

Stations connues de
Sabline de Provence
Arenaria Provincialis
DH2 & DH4 & PN

 8130-23

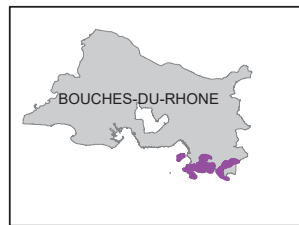
Zone de distribution théorique
Eboulis calcaire de Provence



Sources : Inventaire DOCOB FR9301602
Fond cartographique : Scan 100 IGN 2013
Réalisation : B. Cousin - PN CALANQUES
Novembre 2014




CARTE 14 - ESPÈCES FAUNISTIQUES D'INTÉRÊT COMMUNAUTAIRE DU SITE NATURA 2000 FR9301602 - CALANQUES ET ILES MARSEILLAISES - CAP CANAILLE ET MASSIF DU GRAND CAUNET

Attention : carte élaborée à partir des données disponibles, parfois anciennes et/ou partielles







 Périmètre N2000 - ZSC

INSECTES

-  1078* - *Callimorpha quadripunctaria*
-  1088 - *Cerambyx cerdo*
-  1065 - *Euphydryas aurinia provincialis*

Lucanus cervus : aucune station n'a été relevée au cours des campagnes de prospection.

MAMMIFÈRES TERRESTRES

-  1304 - *Rhinolophus ferrumequinum*
-  1307 - *Myotis blythii*
-  1323 - *Myotis bechsteinii*
-  1310 - *Miniopterus schreibersii*

Myotis caoacini : une observation probable a été mentionnée mais non localisée.

REPTILES TERRESTRES

-  1229 - *Euleptes europaea*

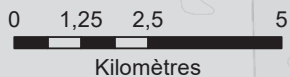
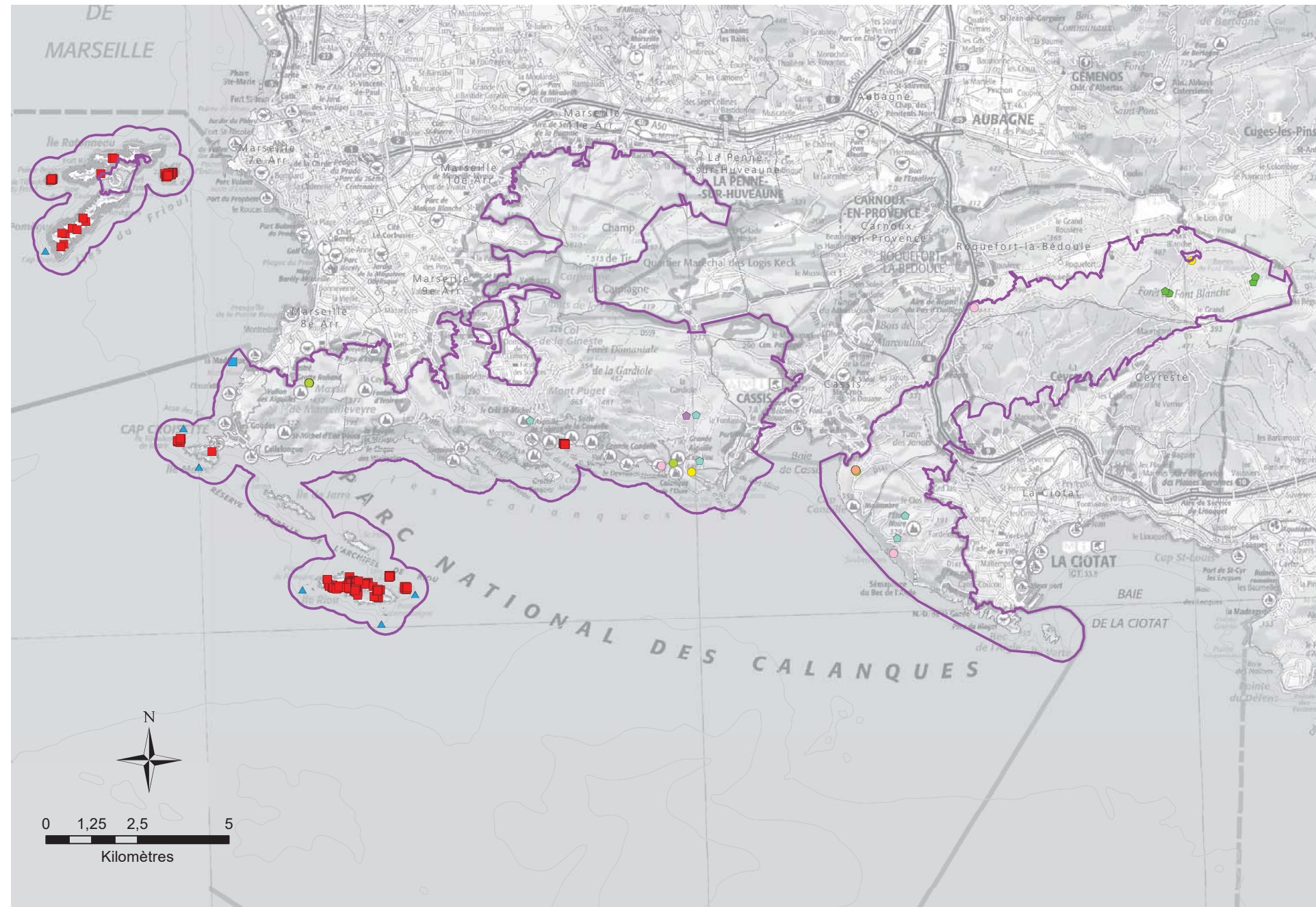
MAMMIFÈRES MARINS

-  1349 - *Tursiops truncatus*

REPTILES MARINS

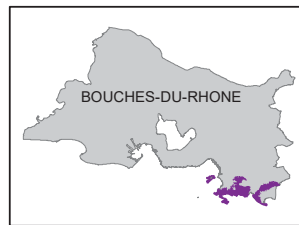
-  1224 - *Carretta carretta*

Sources : Inventaire DOCOB FR9301602
Fond cartographique : Scan Littoral SHOM/IGN 2011
Réalisation : PN CALANQUES - Novembre 2014







CARTE 15 - RECOUVREMENT DES HABITATS MARINS D'INTÉRÊT COMMUNAUTAIRE CARTOGRAPHIÉS DANS LES ENTITÉS DU SITE NATURA 2000 - FR9301602 CALANQUES ET ILES MARSEILLAISES - CAP CANAILLE ET MASSIF DU GRAND CAUNET




 Périmètre N2000 - ZSC

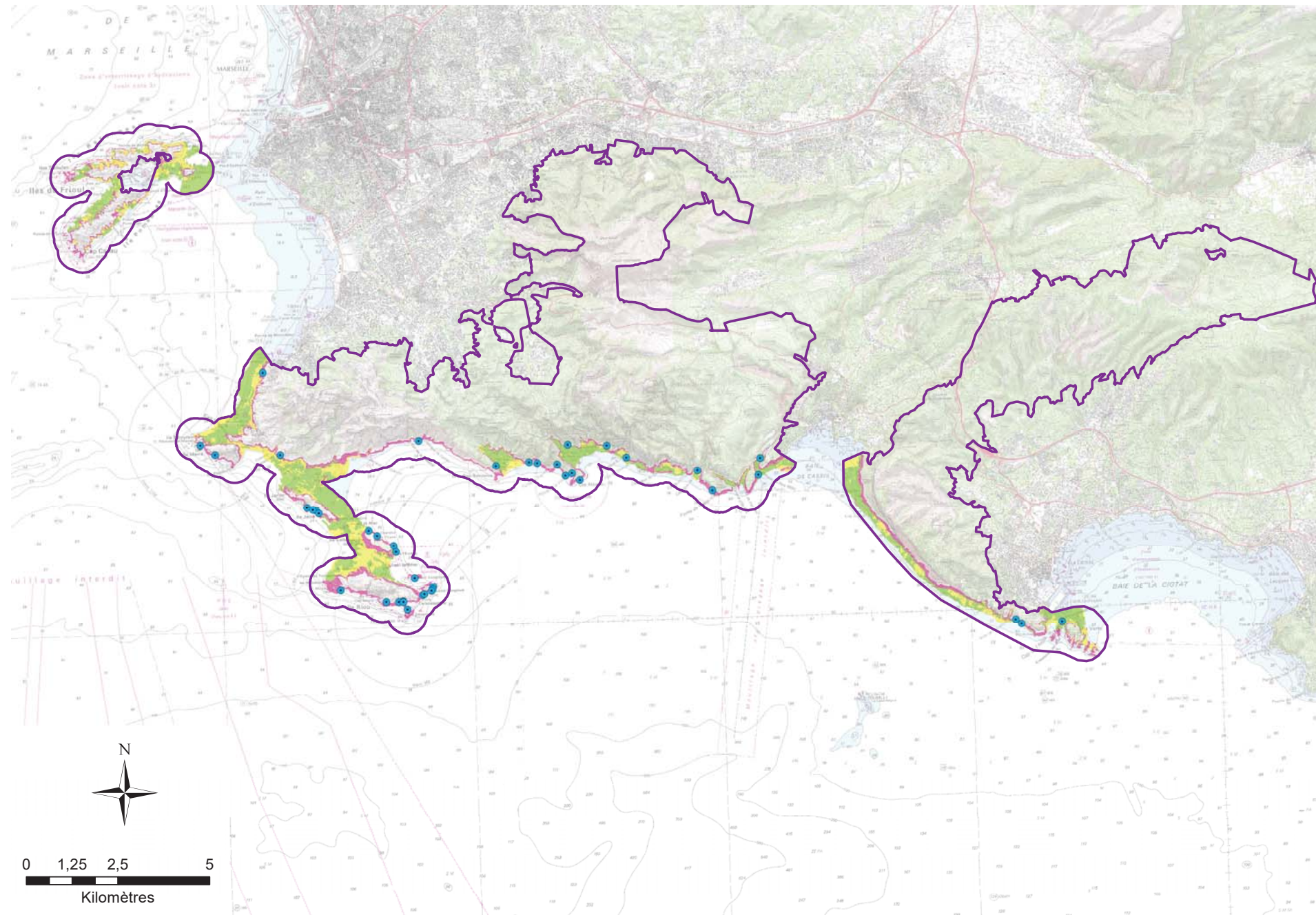
Habitats génériques marins d'intérêt communautaire ou prioritaires (*)

 1110 : Bancs de sable à faible couverture permanente d'eau marine

 1120* : Herbiers à posidonies (*Posidonium oceanicae*)

 1170: Récifs

 8330: Grottes marines submergées ou semi-submergées

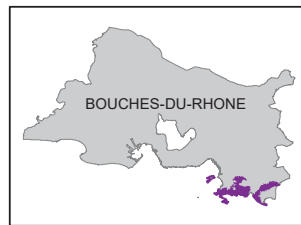


Sources : Inventaire DOCOB FR9301602
Habitats marins: CREOCEAN, GISposidonie/COM/FREMER
(G. Cadiou, G. Bernard, P. Clabaut, J. Denis, E. Emery, P. Bonhomme), 2003-2005
Fond cartographique : Scan Littoral SHOM/IGN 2011
Réalisation : PN CALANQUES - Novembre 2014







CARTE 16 - RECOUVREMENT DES HABITATS PRIORITAIRES* MARINS D'INTÉRÊT COMMUNAUTAIRE CARTOGRAPHIÉS DANS LES ENTITÉS DU SITE NATURA 2000 - FR9301602 CALANQUES ET ILES MARSEILLAISES - CAP CANAILLE ET MASSIF DU GRAND CAUNET

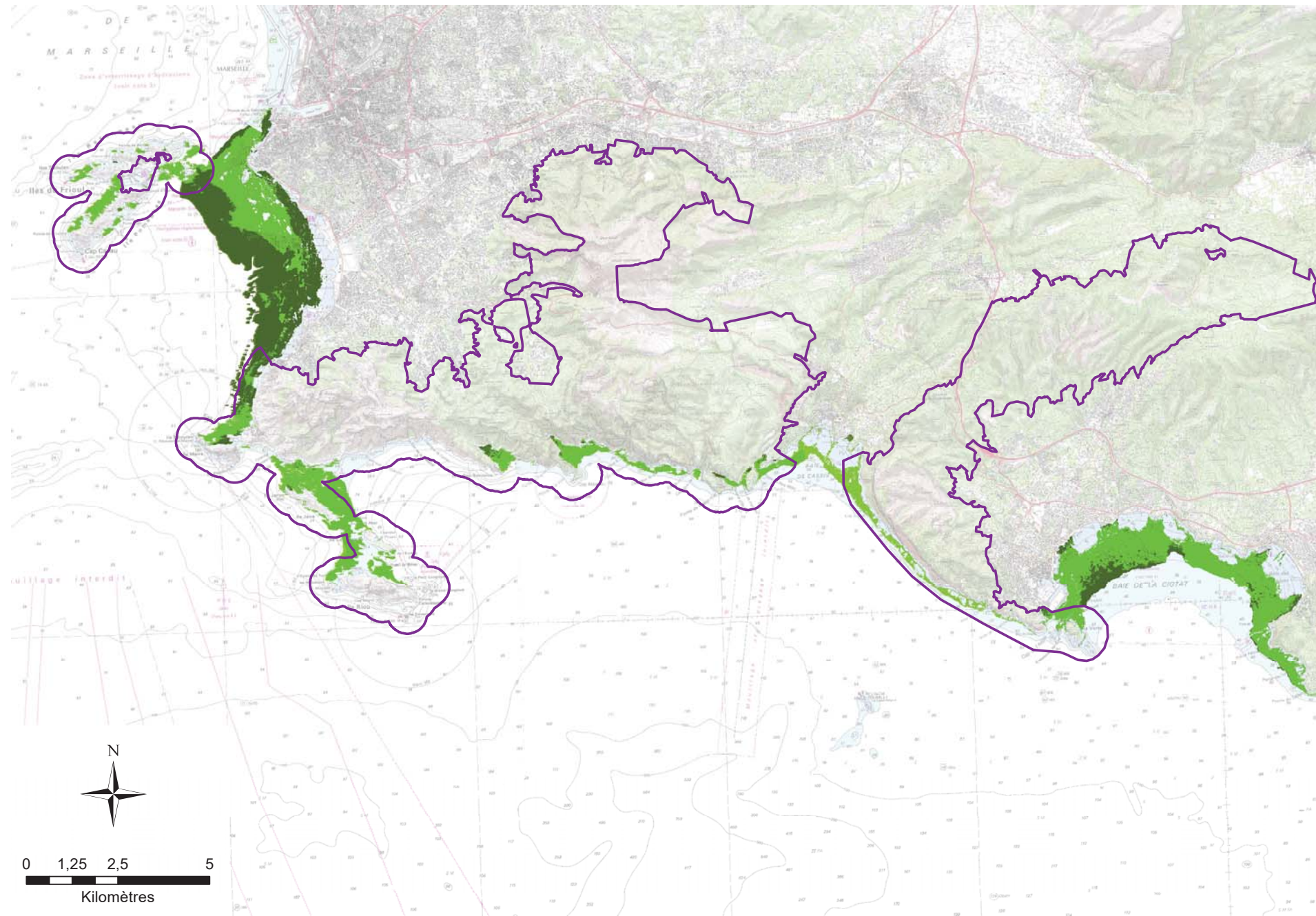


 Périmètre N2000 - ZSC

Habitat marin prioritaire

 1120*: Herbiers à posidonies (*Posidonia oceanica*)

 Association de la matre morte de *Posidonia oceanica*



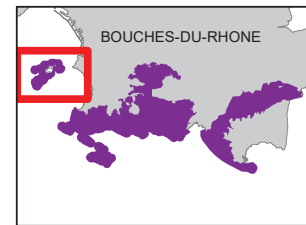
Sources : Inventaire DOCOB FR9301602
Habitats marins: CREOCEAN, GISposidonie/COM/FREMER
(G. Cadiou, G. Bernard, P. Clabaut, J. Denis, E. Emery, P. Bonhomme), 2003-2005: AAMP, CARTHAM, 2012;
Andromède Océanologie, 2014
Fond cartographique : Scan Littoral SHOM/IGN 2011
Réalisation : PN CALANQUES - Novembre 2014





CARTE 16A - RECOUVREMENT DES HABITATS PRIORITAIRES* MARINS D'INTÉRÊT COMMUNAUTAIRE CARTOGRAPHIÉS DANS LES ENTITÉS DU SITE NATURA 2000 - FR9301602 CALANQUES ET ILES MARSEILLAISES - CAP CANAILLE ET MASSIF DU GRAND CAUNET

PLANCHE 1

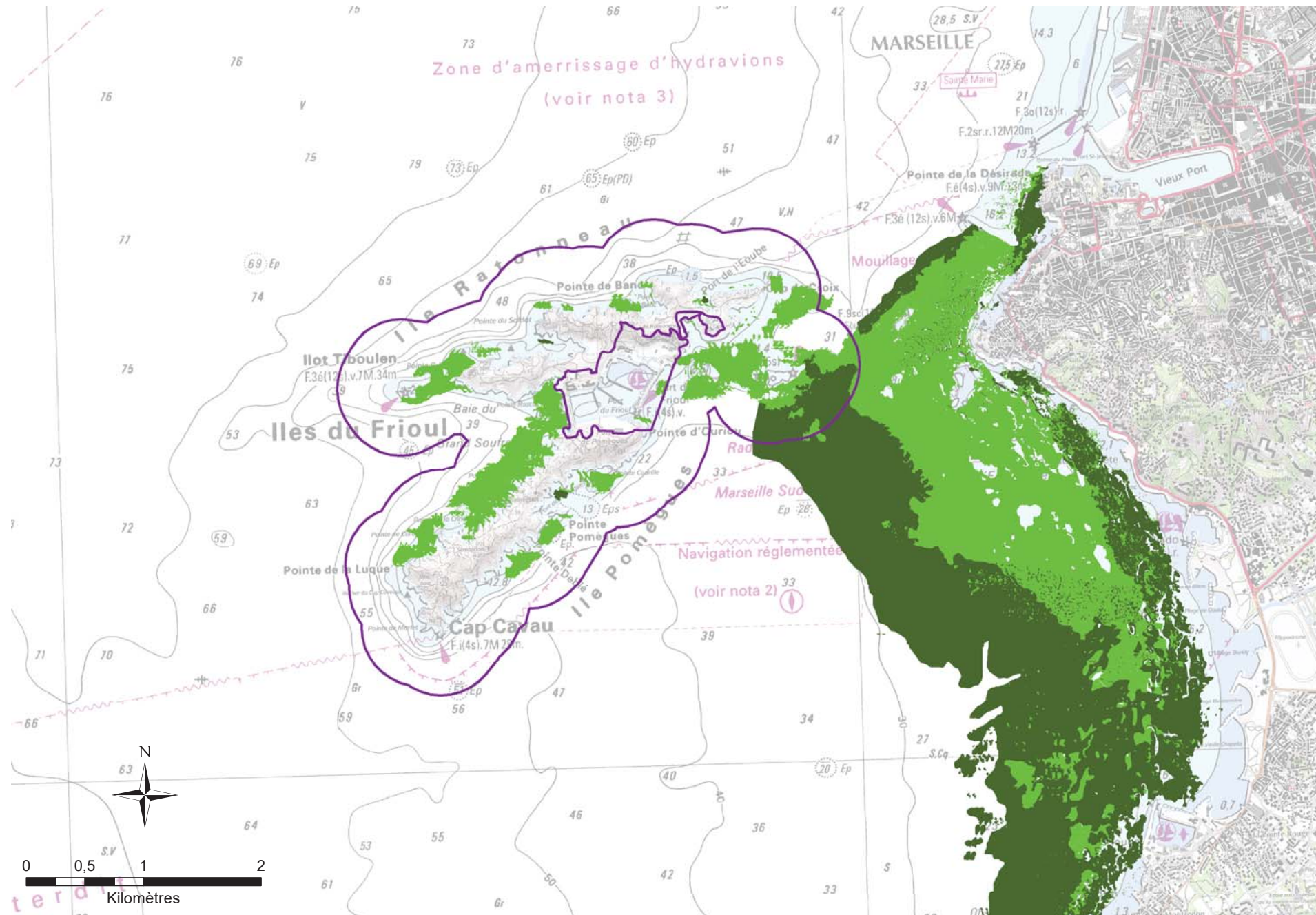


Périmètre N2000 - ZSC

Habitat marin prioritaire

1120*: Herbiers à posidonies (Posidonion oceanicae)

Association de la matte morte de Posidonia oceanica



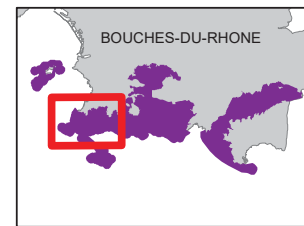
Sources : Inventaire DOCOB FR9301602
Habitats marins: CREOCEAN, GISposidonie/COM/FREMER
(G. Cadiou, G. Bernard, P. Clabaut, J. Denis, E. Emery, P. Bonhomme), 2003-2005; AAMP, CARTHAM, 2012;
Andromède Océanologie, 2014
Fond cartographique : Scan Littoral SHOM/IGN 2011
Réalisation : PN CALANQUES - Novembre 2014





**CARTE 16B - RECOUVREMENT DES HABITATS PRIORITAIRES* MARINS D'INTÉRÊT COMMUNAUTAIRE
CARTOGRAPHIÉS DANS LES ENTITÉS DU SITE NATURA 2000 - FR9301602
CALANQUES ET ILES MARSEILLAISES - CAP CANAILLE ET MASSIF DU GRAND CAUNET**

PLANCHE 2

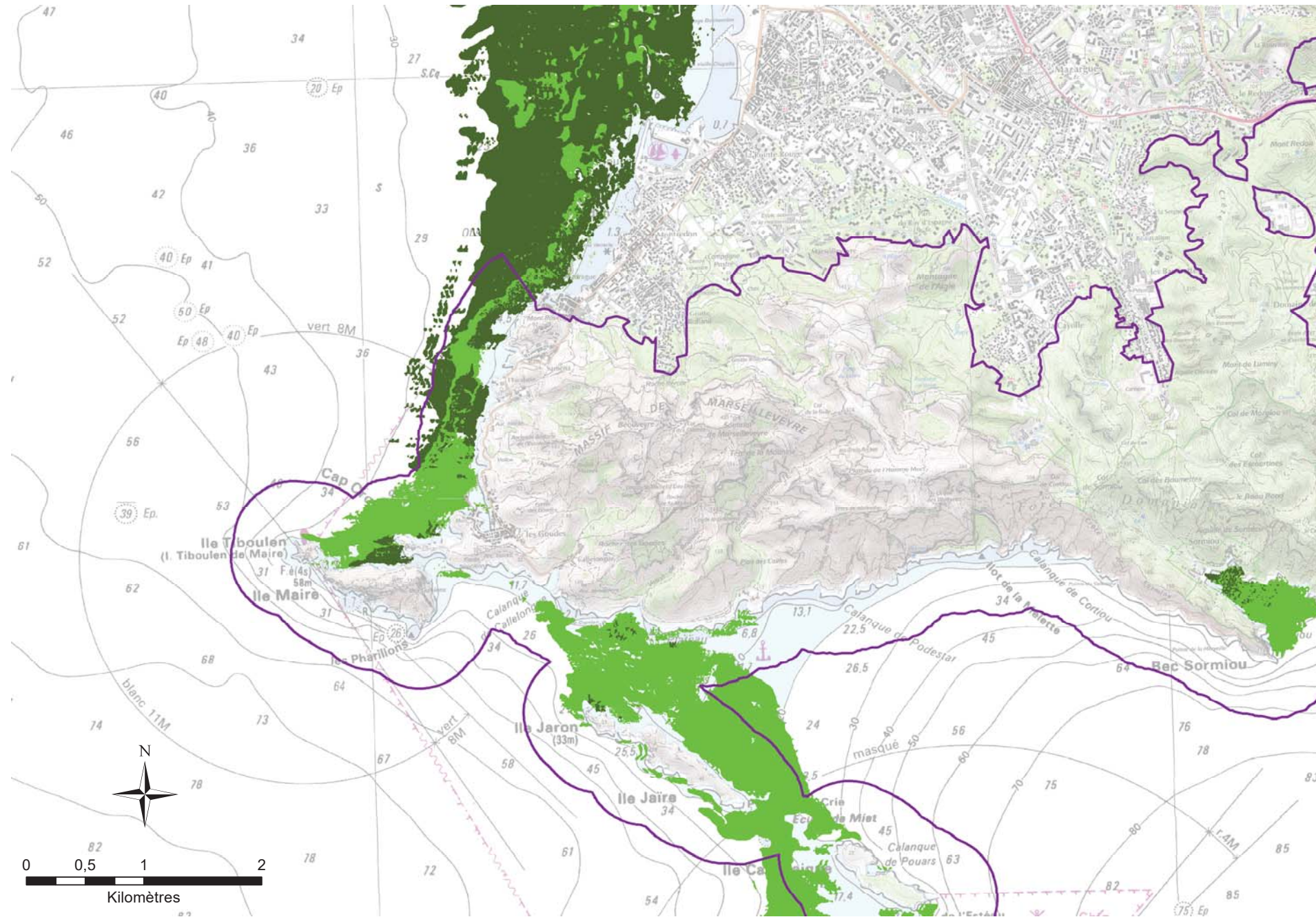


Périmètre N2000 - ZSC

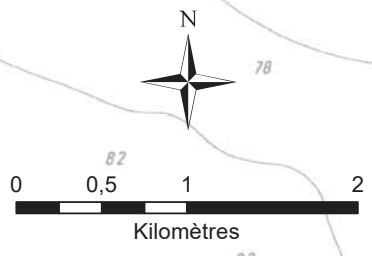
Habitat marin prioritaire

1120*: Herbiers à posidonies (Posidonion oceanicae)

Association de la matre morte de Posidonion oceanica




Sources : Inventaire DOCOB FR9301602
Habitats marins: CREOCEAN, GISposidonie/COM/FREMER
(G. Cadiou, G. Bernard, P. Clabaut, J. Denis, E. Emery, P. Bonhomme), 2003-2005; AAMP, CARTHAM, 2012;
Andromède Océanologie, 2014
Fond cartographique : Scan Littoral SHOM/IGN 2011
Réalisation : PN CALANQUES - Novembre 2014




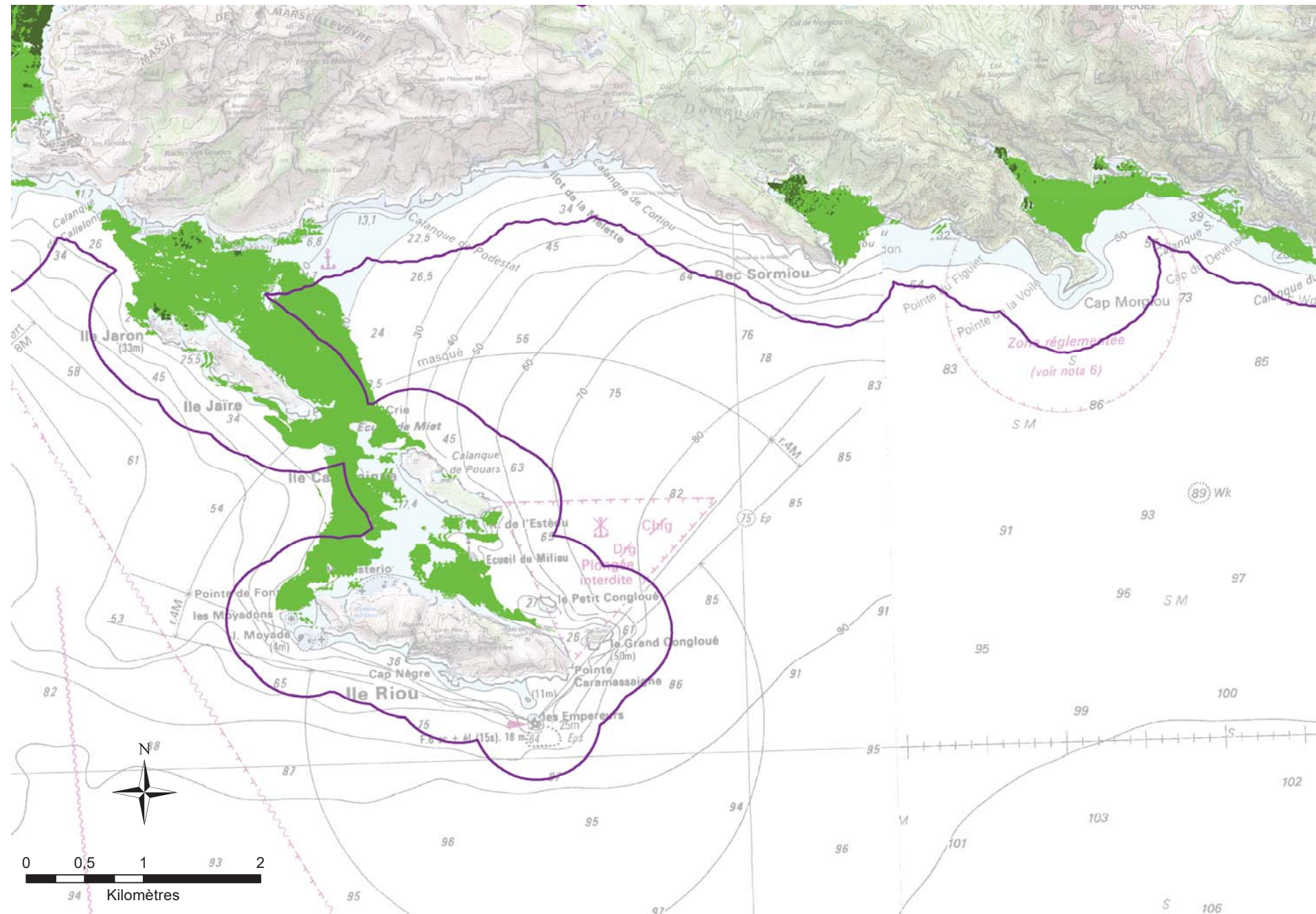


 Périmètre N2000 - ZSC

Habitat marin prioritaire

 1120*: Herbiers à posidonies (Posidonion oceanicae)

 Association de la matre morte de Posidonia oceanica



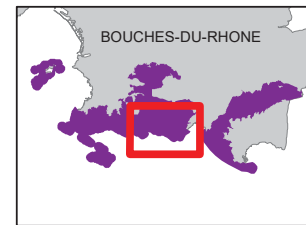
Sources : Inventaire DOCOB FR9301602
Habitats marins: CREOCEAN, GISposidonie/COM/FREMER
(G. Cadiou, G. Bernard, P. Clabaut, J. Denis, E. Emery, P. Bonhomme), 2003-2005; AAMP, CARTHAM, 2012;
Andromède Océanologie, 2014
Fond cartographique : Scan Littoral SHOM/IGN 2011
Réalisation : PN CALANQUES - Novembre 2014





CARTE 16D - RECOUVREMENT DES HABITATS PRIORITAIRES* MARINS D'INTÉRÊT COMMUNAUTAIRE CARTOGRAPHIÉS DANS LES ENTITÉS DU SITE NATURA 2000 - FR9301602 CALANQUES ET ILES MARSEILLAISES - CAP CANAILLE ET MASSIF DU GRAND CAUNET

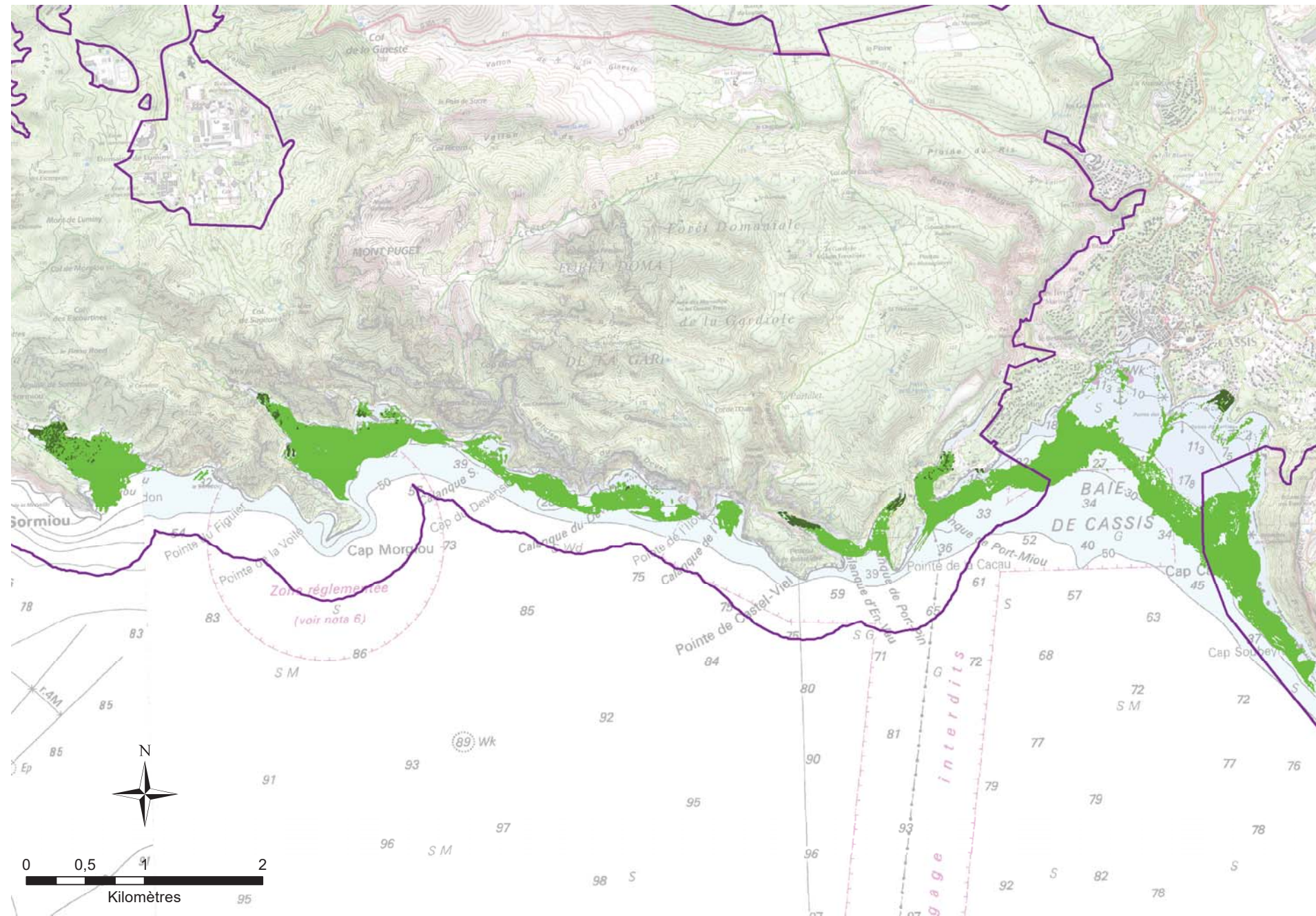
PLANCHE 4



Périmètre N2000 - ZSC

Habitat marin prioritaire

- 1120*: Herbiers à posidonies (*Posidonia oceanica*)
- Association de la matte morte de *Posidonia oceanica*



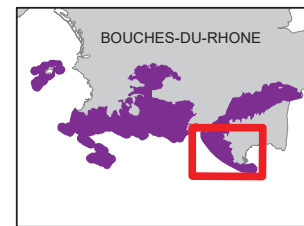
Sources : Inventaire DOCOB FR9301602
Habitats marins: CREOCEAN, GISposidonie/COM/FREMER
(G. Cadiou, G. Bernard, P. Clabaut, J. Denis, E. Emery, P. Bonhomme), 2003-2005; AAMP, CARTHAM, 2012;
Andromède Océanologie, 2014
Fond cartographique : Scan Littoral SHOM/IGN 2011
Réalisation : PN CALANQUES - Novembre 2014





CARTE 16E - RECOUVREMENT DES HABITATS PRIORITAIRES* MARINS D'INTÉRÊT COMMUNAUTAIRE CARTOGRAPHIÉS DANS LES ENTITÉS DU SITE NATURA 2000 - FR9301602 CALANQUES ET ILES MARSEILLAISES - CAP CANAILLE ET MASSIF DU GRAND CAUNET

PLANCHE 5

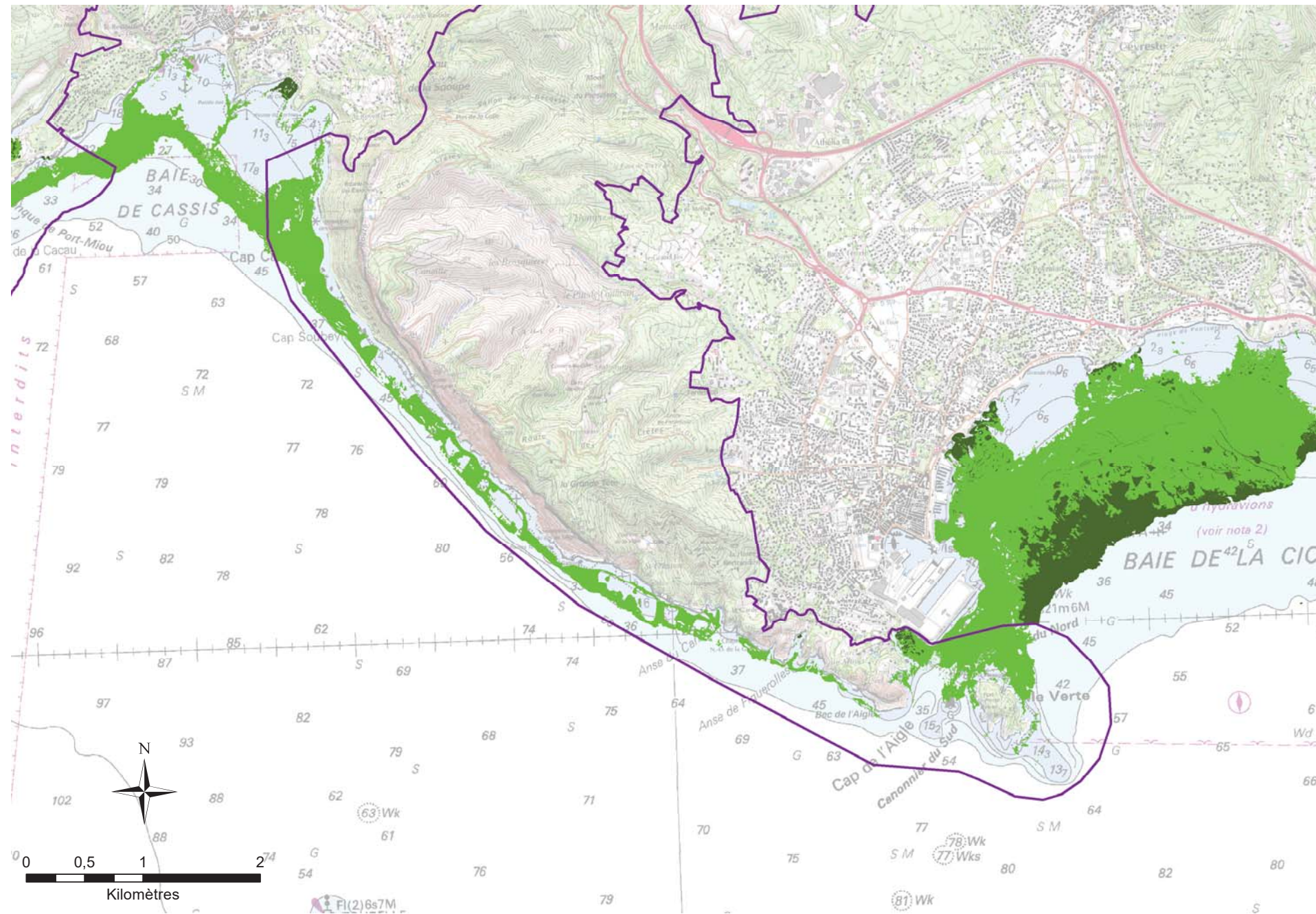


Périmètre N2000 - ZSC

Habitat marin prioritaire

1120*: Herbiers à posidonies (Posidonion oceanicae)

Association de la matre morte de Posidonia oceanica

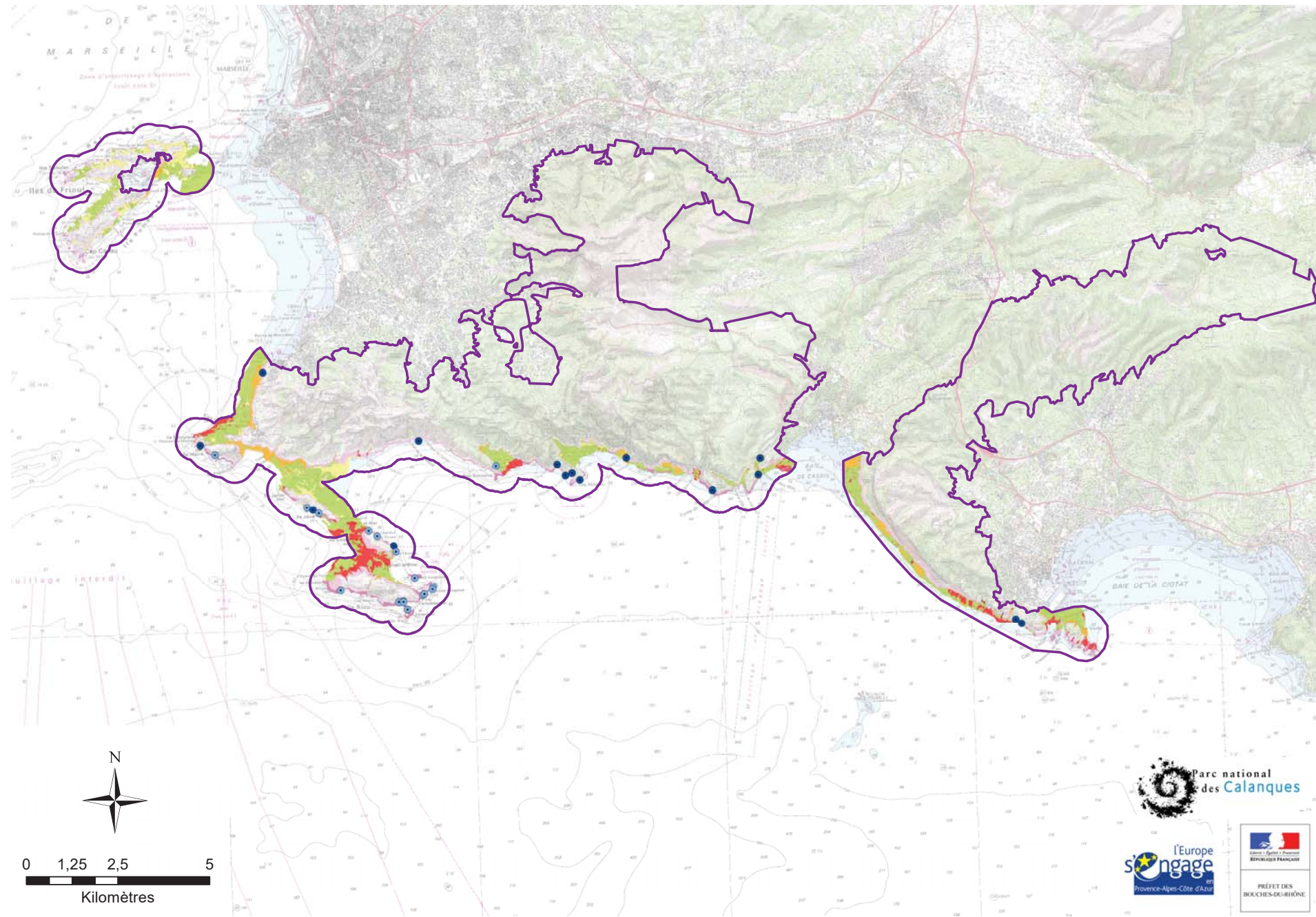
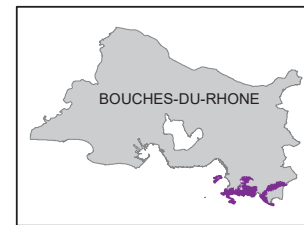


Sources : Inventaire DOCOB FR9301602
Habitats marins: CREOCEAN, GISposidonie/COM/FREMER
(G. Cadiou, G. Bernard, P. Clabaut, J. Denis, E. Emery, P. Bonhomme), 2003-2005; AAMP, CARTHAM, 2012;
Andromède Océanologie, 2014
Fond cartographique : Scan Littoral SHOM/IGN 2011
Réalisation : PN CALANQUES - Novembre 2014





CARTE 17 - RECOUVREMENT DES HABITATS (GÉNÉRIQUES ET ÉLÉMENTAIRES) MARINS D'INTERET COMMUNAUTAIRE CARTOGRAPHIÉS DANS LES ENTITÉS DU SITE NATURA 2000 - FR9301602 CALANQUES ET ILES MARSEILLAISES - CAP CANAILLE ET MASSIF DU GRAND CAUNET



Périmètre N2000 - ZSC

Habitats marins d'intérêt communautaire et prioritaire (*)

Bancs de sable

- 1110: Bancs de sables à faible couverture permanente d'eau marine
- 1110-5: Sables fins de haut niveau
- 1110-6: Sables fins bien calibrés
- 1110-7: Sables grossiers et fins graviers sous influence des courants de fonds
- 1110-9: Galets infralittoraux

Herbiers à Posidonie

- 1120-1*: Herbiers à Posidonie

Récifs

- 1170-13: La roche infralittorale à algues photophiles
- 1170-14: Le Coralligène

Grottes marines

- 8330-3: Biocénose des grottes semi-obscurées (Méditerranée)
- 8330-4: Biocénose des grottes obscures (Méditerranée)

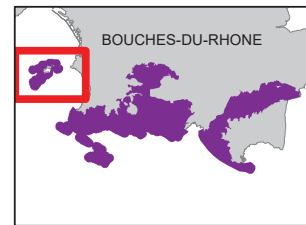


Sources : Inventaire DOCOB FR9301602
Habitats marins: CREOCEAN, GISposidonie/COM/FREMER
(G. Cadiou, G. Bernard, P. Clabaut, J. Denis, E. Emery, P. Bonhomme), 2003-2005
Fond cartographique : Scan Littoral SHOM/IGN 2011
Réalisation : PN CALANQUES - Novembre 2014



CARTE 17A - RECOUVREMENT DES HABITATS (GÉNÉRIQUES ET ÉLÉMENTAIRES) MARINS D'INTERET COMMUNAUTAIRE CARTOGRAPHIÉS DANS LES ENTITÉS DU SITE NATURA 2000 - FR9301602 CALANQUES ET ILES MARSEILLAISES - CAP CANAILLE ET MASSIF DU GRAND CAUNET

PLANCHE 1



Périmètre N2000 - ZSC

Habitats marins d'intérêt communautaire et prioritaire (*)

Bancs de sable

- 1110: Bancs de sables à faible couverture permanente d'eau marine
- 1110-5: Sables fins de haut niveau
- 1110-6: Sables fins bien calibrés
- 1110-7: Sables grossiers et fins graviers sous influence des courants de fonds
- 1110-9: Galets infralittoraux

Herbiers à Posidonie

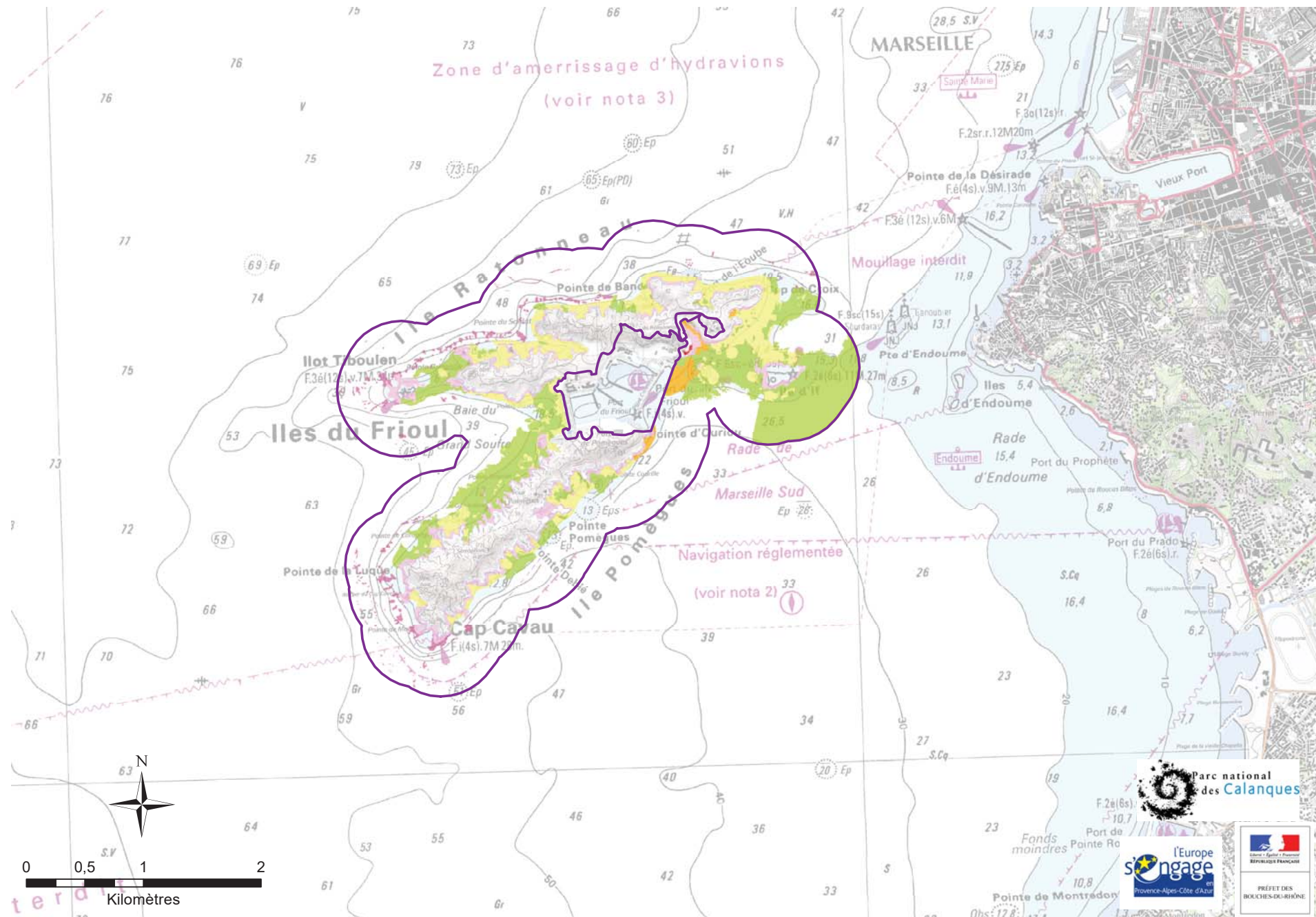
- 1120-1*: Herbiers à Posidonie

Récifs

- 1170-13: La roche infralittorale à algues photophiles
- 1170-14: Le Coralligène

Grottes marines

- 8330-3: Biocénose des grottes semi-obscures (Méditerranée)
- 8330-4: Biocénose des grottes obscures (Méditerranée)

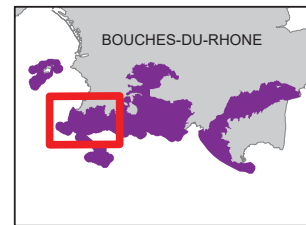


Sources : Inventaire DOCOB FR9301602
 Habitats marins: CREOCEAN, GISposidonie/COMIFREMER
 (G. Cadiou, G. Bernard, P. Clabaut, J. Denis, E. Emery, P. Bonhomme), 2003-2005
 Fond cartographique : Scan Littoral SHOM/IGN 2011
 Réalisation : PN CALANQUES - Novembre 2014



CARTE 17B - RECOUVREMENT DES HABITATS (GÉNÉRIQUES ET ÉLÉMENTAIRES) MARINS D'INTERET COMMUNAUTAIRE CARTOGRAPHIÉS DANS LES ENTITÉS DU SITE NATURA 2000 - FR9301602 CALANQUES ET ILES MARSEILLAISES - CAP CANAILLE ET MASSIF DU GRAND CAUNET

PLANCHE 2



Périmètre N2000 - ZSC

Habitats marins d'intérêt communautaire et prioritaire (*)

Bancs de sable

- 1110: Bancs de sables à faible couverture permanente d'eau marine
- 1110-5: Sables fins de haut niveau
- 1110-6: Sables fins bien calibrés
- 1110-7: Sables grossiers et fins graviers sous influence des courants de fonds
- 1110-9: Galets infralittoraux

Herbiers à Posidonie

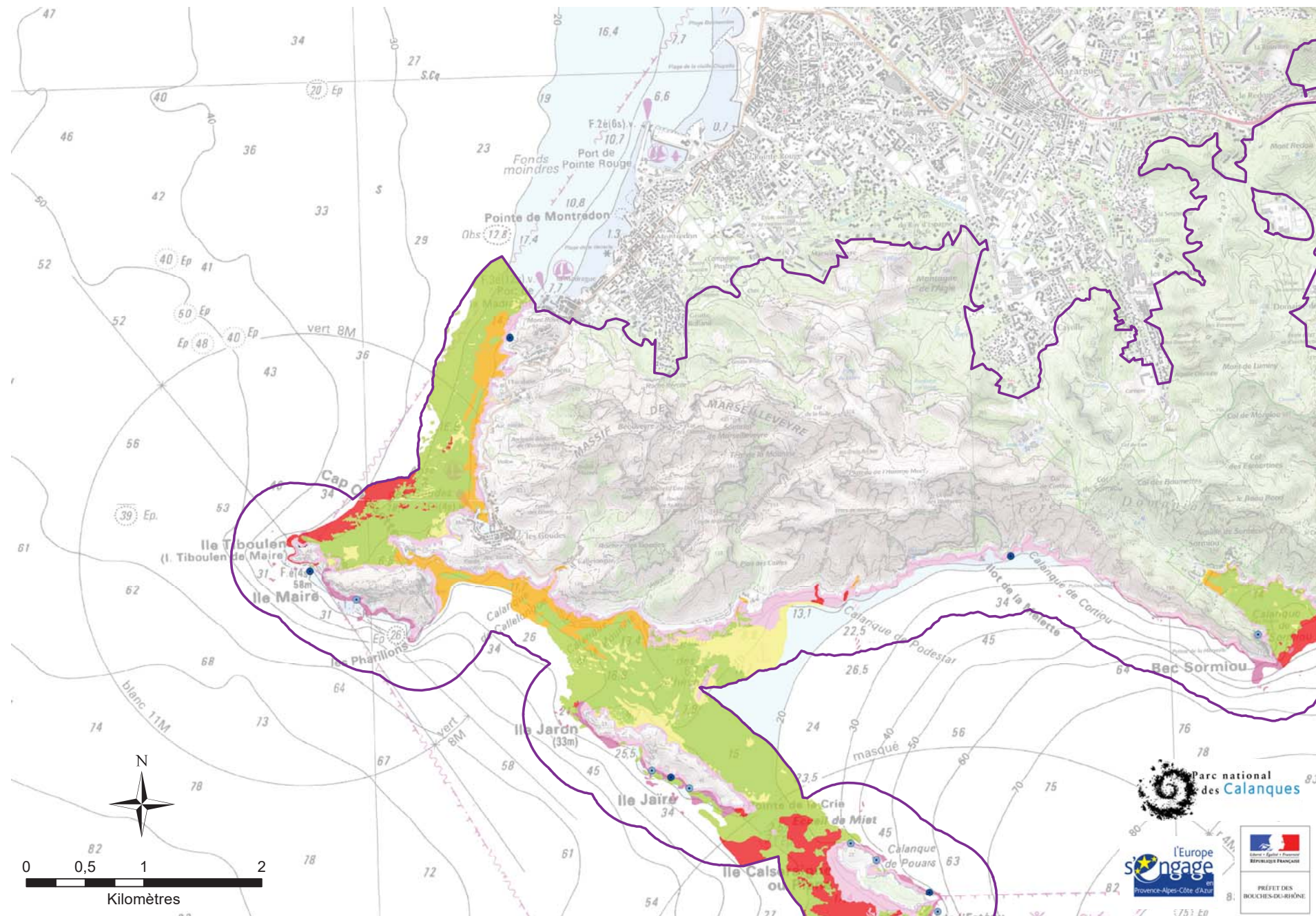
- 1120-1*: Herbiers à Posidonie

Récifs

- 1170-13: La roche infralittorale à algues photophiles
- 1170-14: Le Coralligène

Grottes marines

- 8330-3: Biocénose des grottes semi-obscurées (Méditerranée)
- 8330-4: Biocénose des grottes obscures (Méditerranée)

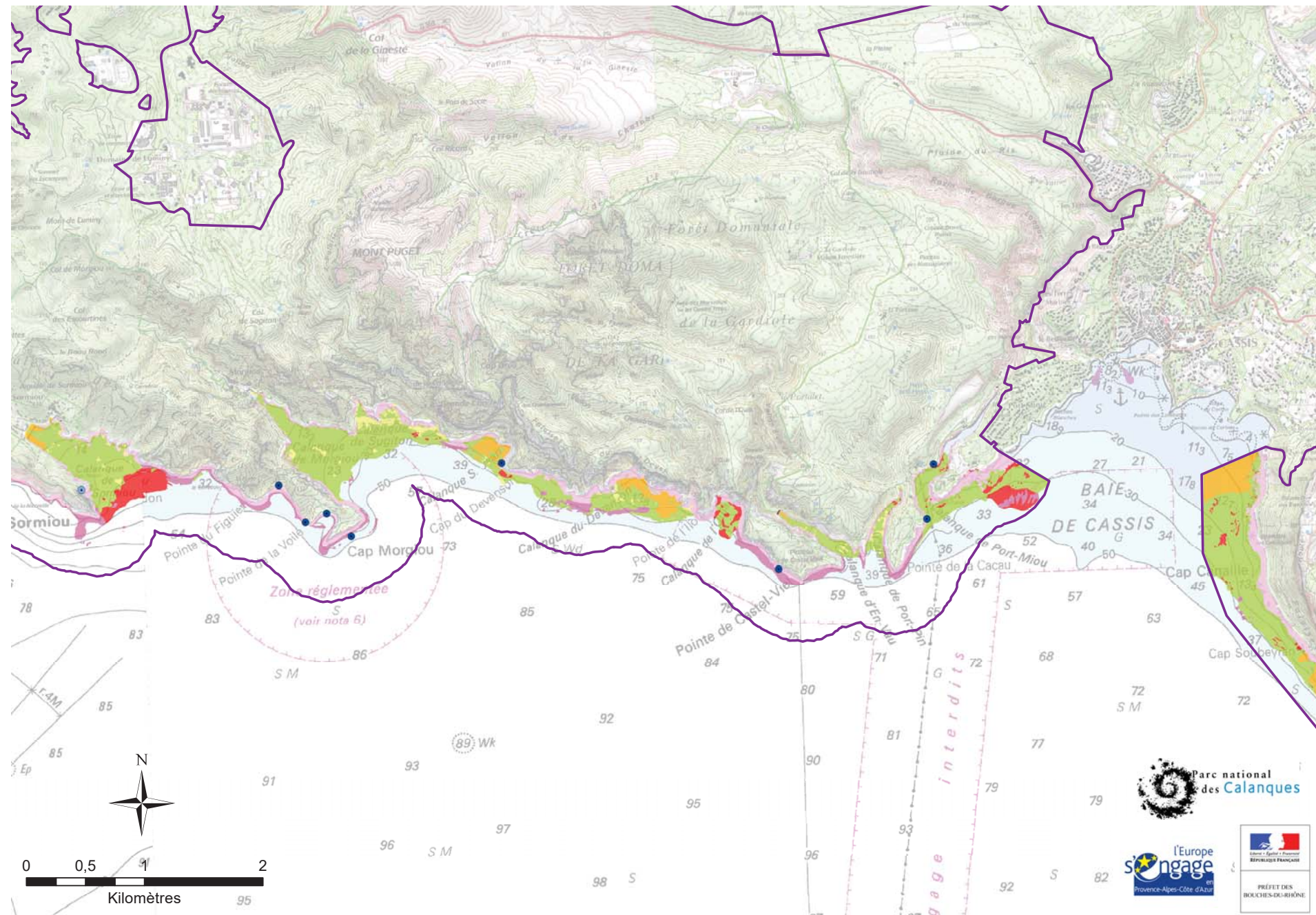
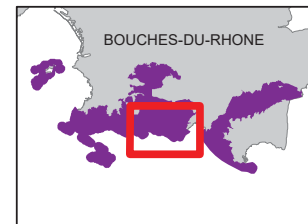


Sources : Inventaire DOCOB FR9301602
 Habitats marins: CREOCEAN, GISposidonie/COMIFREMER
 (G. Cadiou, G. Bernard, P. Clabaut, J. Denis, E. Emery, P. Bonhomme), 2003-2005
 Fond cartographique : Scan Littoral SHOM/IGN 2011
 Réalisation : PN CALANQUES - Novembre 2014



CARTE 17D - RECOUVREMENT DES HABITATS (GÉNÉRIQUES ET ÉLÉMENTAIRES) MARINS D'INTERET COMMUNAUTAIRE CARTOGRAPHIÉS DANS LES ENTITÉS DU SITE NATURA 2000 - FR9301602 CALANQUES ET ILES MARSEILLAISES - CAP CANAILLE ET MASSIF DU GRAND CAUNET

PLANCHE 4



- Périmètre N2000 - ZSC

- Habitats marins d'intérêt communautaire et prioritaire (*)**

- Bancs de sable**

 - 1110: Bancs de sables à faible couverture permanente d'eau marine
 - 1110-5: Sables fins de haut niveau
 - 1110-6: Sables fins bien calibrés
 - 1110-7: Sables grossiers et fins graviers sous influence des courants de fonds
 - 1110-9: Galets infralittoraux

- Herbiers à Posidonie**

 - 1120-1*: Herbiers à Posidonie

- Récifs**

 - 1170-13: La roche infralittorale à algues photophiles
 - 1170-14: Le Coralligène

- Grottes marines**

 - 8330-3: Biocénose des grottes semi-obscurales (Méditerranée)
 - 8330-4: Biocénose des grottes obscures (Méditerranée)

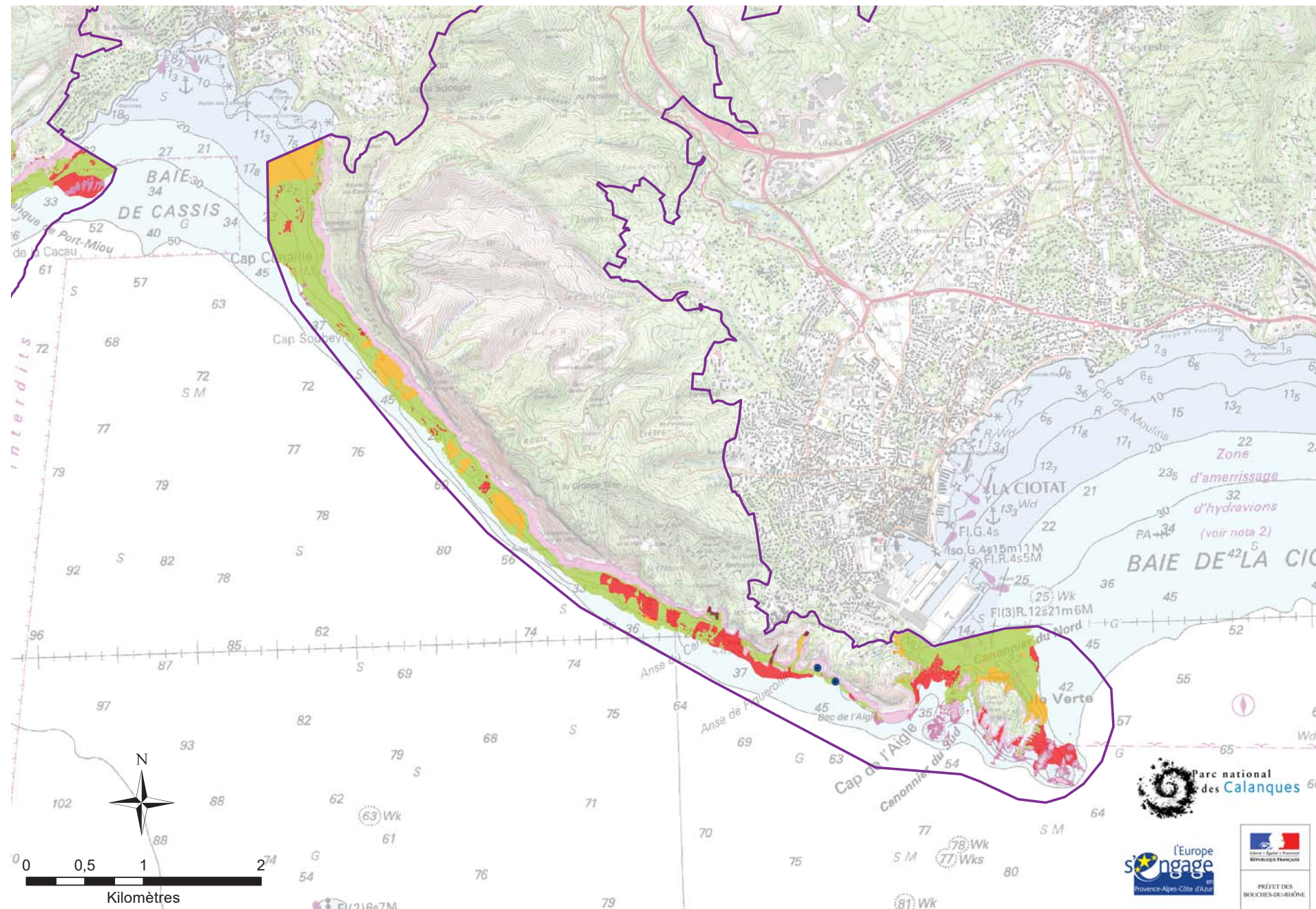
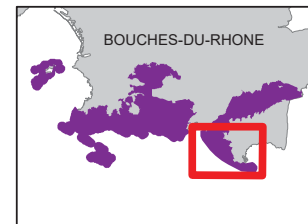


Sources : Inventaire DOCOB FR9301602
 Habitats marins: CREOCEAN, GISposidonie/COMIFREMER (G. Cadiou, G. Bernard, P. Clabaut, J. Denis, E. Emery, P. Bonhomme), 2003-2005
 Fond cartographique : Scan Littoral SHOM/IGN 2011
 Réalisation : PN CALANQUES - Novembre 2014



CARTE 17E - RECOUVREMENT DES HABITATS (GÉNÉRIQUES ET ÉLÉMENTAIRES) MARINS D'INTERET COMMUNAUTAIRE CARTOGRAPHIÉS DANS LES ENTITÉS DU SITE NATURA 2000 - FR9301602 CALANQUES ET ILES MARSEILLAISES - CAP CANAILLE ET MASSIF DU GRAND CAUNET

PLANCHE 5



Périmètre N2000 - ZSC

Habitats marins d'intérêt communautaire et prioritaire (*)

Bancs de sable

- 1110: Bancs de sables à faible couverture permanente d'eau marine
- 1110-5: Sables fins de haut niveau
- 1110-6: Sables fins bien calibrés
- 1110-7: Sables grossiers et fins graviers sous influence des courants de fonds
- 1110-9: Galets infralittoraux

Herbiers à Posidonie

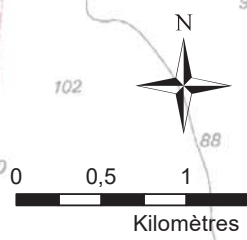
- 1120-1*: Herbiers à Posidonie

Récifs

- 1170-13: La roche infralittorale à algues photophiles
- 1170-14: Le Coralligène

Grottes marines

- 8330-3: Biocénose des grottes semi-obscur (Méditerranée)
- 8330-4: Biocénose des grottes obscures (Méditerranée)



Sources : Inventaire DOCOB FR9301602
 Habitats marins: CREOCEAN, GISposidonie/COM/IFREMER (G. Cadiou, G. Bernard, P. Clabaut, J. Denis, E. Emery, P. Bonhomme), 2003-2005
 Fond cartographique : Scan Littoral SHOM/IGN 2011
 Réalisation : PN CALANQUES - Novembre 2014